

GEOTAB

INFORME DE GEOTAB 2026

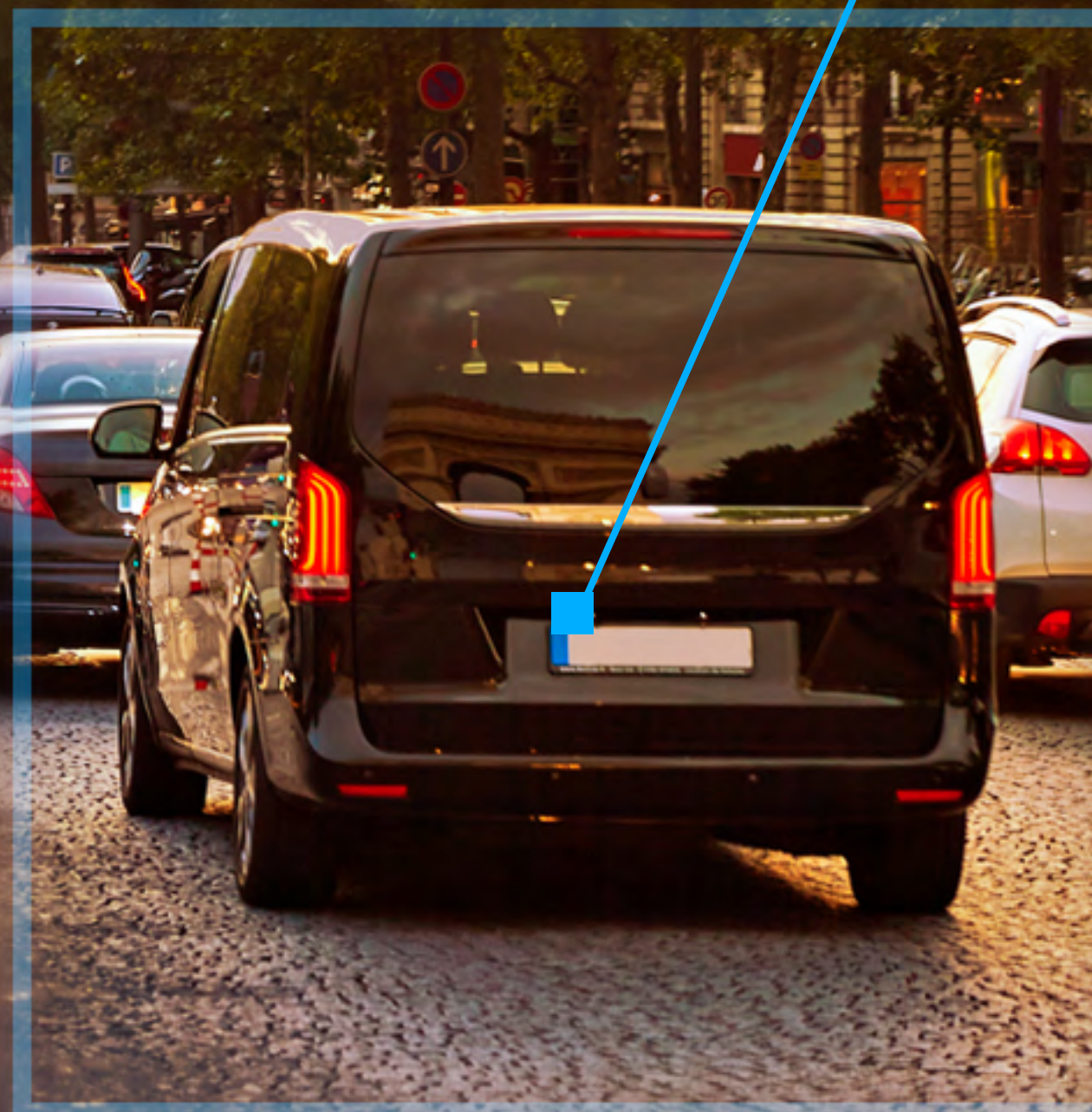
# Flotas conectadas en Europa

GPS TRACKING

PRODUCTIVIDAD

TACÓGRAFO/ CUMPLIMIENTO  
NORMATIVA

SERVICIO AL CLIENTE



INDUSTRIA

TRANSPORTE DE MERCANCÍAS

COSTES DE FLOTA

CONSUMO DE  
COMBUSTIBLE

# Índice

- 01 Mensaje del vicepresidente sénior en Europa
- 02 Acerca de Geotab
- 03 Ecosistema de flotas para 2026
- 04 Radiografía de la flota conectada
- 05 Métricas de rendimiento y ROI
- 06 Inteligencia visual en seguridad
- 07 Seguimiento de gestión de activos

- 08 Futuro de la movilidad
- 09 Gestión estratégica de costes
- 10 Superación de las fricciones operativas
- 11 Retos de los gestores de flotas
- 12 Optimización de rutas basada en la IA
- 13 Inteligencia de flotas en acción

## Acerca de este informe

En esta primera edición del Informe de Geotab 2026: Flotas conectadas en Europa, analizamos cómo las principales flotas europeas utilizan las soluciones de gestión de flotas para mejorar la seguridad vial, aumentar la eficiencia operativa, optimizar el rendimiento y reducir los costes de las flotas.

Este informe ofrece conclusiones basadas en datos sobre las ventajas de la gestión de flotas, los resultados reales de la videotelemática y las mejores prácticas de seguimiento de activos. Todo ello a partir de las aportaciones obtenidas de 1.817 equipos de gestión de flotas y especialistas en movilidad de los principales sectores industriales de Europa, y pone de relieve los resultados medibles de las operaciones reales de las flotas. Los datos presentados en este informe abarcan el periodo comprendido entre el 1 de enero de 2025 y el 31 de diciembre de 2025 y se basan en las respuestas de una encuesta realizada a responsables de la toma de decisiones en materia de flotas y operaciones de empresas de distintos tamaños y sectores en Europa. Una encuesta realizada por ABI Research para Geotab.

Para más información, visite [www.geotab.com/es/](http://www.geotab.com/es/)

# Mensaje del vicepresidente sénior de Geotab en EMEA



*En Geotab, nos comprometemos a que la inteligencia de flotas esté al alcance de operadores con flotas de cualquier tamaño. Nuestras conclusiones ayudan a equipos reducidos y márgenes ajustados, con especial atención al ROI. Los datos presentados en este informe reflejan la sólida base que las pymes europeas ya han construido. Ahora es el momento de impulsar estos avances con los progresos en IA, tecnología de vídeo y un ecosistema excepcional de partners de Geotab. Así contribuimos a garantizar el éxito futuro de todas las flotas que circulan por las carreteras de Europa*

**Edward Kulperger**  
Senior Vice President EMEA, Geotab

## Una visión para 2026

**Me complace compartir el informe de 2026 sobre flotas conectadas en Europa. El sector sigue enfrentándose a un conjunto incesante de desafíos, que abarca desde la eficiencia operativa y el aumento de los costes de combustible y energía hasta la seguridad y el encarecimiento de las primas de los seguros. Para las flotas pequeñas y medianas, que constituyen la columna vertebral del transporte comercial europeo, estas presiones suponen una prueba constante para su resiliencia operativa.**

Un aumento del 10% en los costes del combustible o una semana de inactividad de los vehículos genera un impacto considerable en una operación ajustada. Para una pyme que opera 10 vehículos, el rendimiento directo de cada activo y de cada conductor marca la diferencia entre un negocio vulnerable y uno resiliente. Por eso, cada dato importa. Cuando los datos se utilizan para anticipar riesgos y optimizar el rendimiento, crean un margen de seguridad fundamental frente a la volatilidad del mercado y garantizan que cada vehículo aporte el máximo valor posible directamente a la rentabilidad de la empresa.

En las flotas pequeñas y medianas, el seguimiento por GPS ha cumplido su promesa principal, que es el cumplimiento de la normativa, la reducción de costes y el aumento de la productividad, y la mayoría ha alcanzado un ROI positivo en un plazo de doce meses. Para las flotas que hace solo unos años se gestionaban únicamente con hojas de cálculo, se trata de un cambio significativo.

Cuando se les preguntó en qué se centran las pymes, nuestra investigación señaló dos ámbitos clave: cumplir

las expectativas de los clientes y gestionar el cansancio y la seguridad de los conductores. Estas son las presiones diarias que determinan si una empresa conserva sus contratos y mantiene a sus conductores en la carretera.

Con frecuencia, las pymes no aprovechan al completo las herramientas más adecuadas para abordar estas cuestiones. Por ejemplo, la videotelemática —que ayuda a combatir el cansancio de los conductores, reduce los costes asociados a incidentes y protege a las empresas frente a reclamaciones falsas— está implantada en menos de la mitad de las flotas pequeñas, frente a casi dos tercios de las operaciones empresariales. Sin embargo, independientemente del tamaño de la flota, existe una opinión constante y es que cuando se aprovechan estos datos, se registran mejoras medibles en la seguridad de los conductores y se rebaten con éxito más reclamaciones falsas.

En Geotab, nos comprometemos a que la inteligencia de flotas esté al alcance de operadores con flotas de cualquier tamaño. Nuestras conclusiones ayudan a equipos reducidos y márgenes ajustados, con especial atención al ROI. Los datos presentados en este informe reflejan la sólida base que las pymes europeas ya han construido. Ahora es el momento de impulsar estos avances con los progresos en IA, tecnología de vídeo y un ecosistema excepcional de partners de Geotab. Así contribuimos a garantizar el éxito futuro de todas las flotas que circulan por las carreteras de Europa.

**Edward Kulperger**  
Senior Vice President EMEA, Geotab

# Acerca de Geotab

## Nuestra misión es hacer del mundo un lugar más seguro, eficiente y sostenible

Geotab es un líder mundial en soluciones de gestión de vehículos y activos conectados, con sedes en Oakville (Ontario) y Atlanta (Georgia). Nuestra misión es hacer del mundo un lugar más seguro, eficiente y sostenible. Aprovechamos el análisis de datos avanzado y la inteligencia artificial para transformar el rendimiento y las operaciones de las flotas, reduciendo costes e impulsando la eficiencia. Con la ayuda de los mejores equipos científicos de datos e ingeniería, damos servicio a aproximadamente 100.000 clientes en todo el mundo y procesamos 100.000 millones de puntos de datos diarios procedentes de más de 5,8 millones de suscripciones de vehículos. Empresas del Fortune 500, flotas de tamaño mediano y las flotas más grandes del sector público —incluyendo las del gobierno federal de EE. UU.— confían en Geotab. Tenemos un compromiso con la seguridad y la privacidad de los datos, hemos recibido las autorizaciones FIPS 140-3 y FedRAMP. Nuestra plataforma abierta, nuestro ecosistema de partners destacados y el Marketplace de Geotab ofrecen cientos de soluciones de terceros preparadas para las flotas. En 2025, celebramos 25 años de innovación.



**6M**

de suscripciones de vehículos en todo el mundo

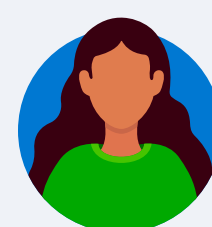


**+ DE 100.000M**

de puntos de datos procesados diariamente

**100.000**

clientes en todo el mundo



**700**

partners



**530**

soluciones del Marketplace de Geotab

**+ DE 3.400**

personas en plantilla en 20 países

**26+** años impulsando la transformación

Presencia global **160 PAÍSES**



Más información en [www.geotab.com/es](http://www.geotab.com/es), síganos en [LinkedIn](#) o visite [nuestra Sala de prensa](#).

## Resumen del año 2025

### NOMBRADO PROVEEDOR N.º 1 DE TELEMÁTICA COMERCIAL MUNDIAL

durante cuatro años consecutivos por **ABI Research**

### FAST COMPANY - MEJORES LUGARES DE TRABAJO PARA LA INNOVACIÓN 2025

Frost & Sullivan

### EMPRESA DEL AÑO 2025 EN GESTIÓN DE FLOTAS DE VEHÍCULOS COMERCIALES DE NORTEAMÉRICA

### \$200M USD (172M €)

invertidos anualmente en  
investigación y desarrollo

### LÍDER NÚMERO 1 EN SOLUCIONES DE VIDEOTELEMÁTICA COMERCIAL

### EVALUACIÓN DE MATERIALIDAD

completada

Nuevas oficinas en el  
área metropolitana de

### DETROIT Y EN DUBÁI

### +670

patentes concedidas  
en todo el mundo

### ADQUISICIÓN DE LAS OPERACIONES COMERCIALES INTERNACIONALES DE VERIZON CONNECT,

incorporando a más de 400 personas en plantilla en Europa y Australia

### RECAUDACIÓN DE \$240.00 USD (207,391.20 €)

para organizaciones benéficas y comunitarias de todo el mundo

### COLABORACIONES DE INVESTIGACIÓN ACADÉMICA

con el Georgia Institute of Technology, la University of Toronto, la University of Waterloo y la McMaster University

## Premios y reconocimientos

[Fast Company Best Workplaces for Innovators 2025](#)



[Report on Business Canada's Top Growing Companies](#), sixth consecutive win

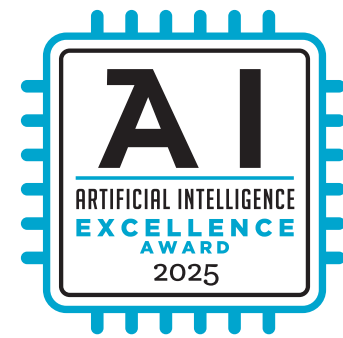
[Google Cloud Partner of the Year Award, Sustainability](#)



Frost & Sullivan  
2025 North American Commercial Vehicle Fleet Management  
[Company of the Year](#)



[Artificial Intelligence Excellence Award](#)



[2025 Canada's Best Managed Companies, Platinum Club](#)



[Innovator CEO of the Year](#)  
(Neil Cawse)

[Prince Michael International Road Safety Award](#), Technologies for the Safe System



[BusinessCar Awards](#), Best Innovation Award for Geotab Ace



[2025 Great British Fleet Award](#), Innovation in Risk Management



[ABI Research](#) Overall leader, Top Innovator and Top Implementer badges

# El ecosistema de las flotas

## TASAS DE ADOPCIÓN: TECNOLOGÍA DE GESTIÓN DE FLOTAS:

FLOTAS PEQUEÑAS	70%
FLOTAS MEDIANAS:	71%
FLOTAS GRANDES:	74%

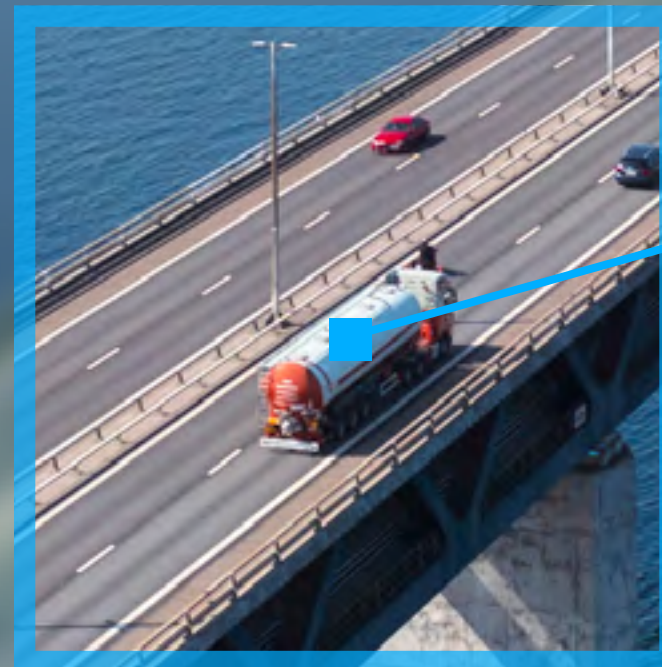


Foto: Puente de Øresund entre Malmo en Suecia y Copenhague, DK

## El mandato europeo sobre flotas de 2026: navegar en la nueva economía del “límite de velocidad”

Con el lanzamiento del Informe de Geotab 2026, el panorama comercial europeo se encuentra en un momento crítico. En este sentido, la OCDE señaló que “había rebajado sus previsiones de crecimiento para la zona euro y pronosticaba una inflación más alta para 2026 después de que la guerra en Oriente Medio disparará los precios de la energía” <sup>(1)</sup>. El último informe mantiene una previsión estable de “**crecimiento mundial del 2,9%**”, pero advierte de una presión creciente en la zona euro, donde las expectativas de inflación han aumentado “**0,7 puntos hasta el 2,6%**” <sup>(2)</sup>.

Este ajuste refleja un equilibrio frágil a medida que la economía avanza a lo largo de 2026, en un contexto marcado por presiones persistentes sobre los precios y por cambios en la dinámica comercial.

En estos momentos, el crecimiento se encuentra en medio de una pugna entre la solidez de la inversión tecnológica y unos riesgos geopolíticos significativos. Aunque el impulso de 2025 y la producción de alta tecnología actúan como “viento a favor”, estas ganancias se ven contrarrestadas por el **aumento de los costes de la energía** y por la volatilidad en Oriente Medio. Estos factores amenazan con frenar la demanda de consumo y aumentar los costes operativos de las empresas en todo el mundo. <sup>(3)</sup>

Para las empresas europeas que dependen de las flotas, este “límite de velocidad” se percibe con especial intensidad al repostar. Según el **Weekly Oil Bulletin de la Comisión Europea**, los precios medios

del diésel en la EU-27 han aumentado hasta alcanzar los **1,84€ por litro**, y en mercados con precios elevados, como los Países Bajos y Dinamarca, superan los **2,20€ por litro** en marzo de 2026. <sup>(4)</sup> En una época en la que se pensaba que la inflación estaba ya bajo control, este fuerte encarecimiento de la energía —impulsado en gran medida por la volatilidad geopolítica en Oriente Medio— ha obligado a un giro estratégico. El **Banco Central Europeo (ECB)** revisó recientemente al alza su previsión de inflación para 2026 “hasta el **2,6%**” <sup>(5)</sup>, y señaló que las presiones sobre los costes derivadas de la energía están transformando la gestión de flotas, pasando de ser una función administrativa táctica a convertirse en un requisito imprescindible para la supervivencia de las empresas.

**CRECIMIENTO MUNDIAL DEL** ↑ **2,9%**

**€1,84**  
por litro de diésel



### PUNTOS CLAVE

## El impacto en las pymes frente a las grandes empresas: una perspectiva europea

La carga del aumento de los costes operativos se percibe de manera distinta en el tejido empresarial europeo, aunque la solución estratégica sigue siendo la misma. Para las **pequeñas y medianas empresas (pymes)**, donde los márgenes son reducidos y las reservas de capital son limitadas, el aumento de 0,7 puntos de la inflación en la zona euro supone una amenaza directa para su viabilidad. <sup>(6)</sup>

En este contexto, el seguimiento por GPS y la optimización de rutas han pasado de ser opciones deseables a convertirse en herramientas esenciales para la supervivencia, ya que garantizan que cada litro de **diésel a 1,85€** <sup>(7)</sup> se transforme en ingresos facturables al eliminar los tiempos de inactividad no facturables.

En el caso de las **grandes flotas**, el reto consiste en gestionar el goteo inflacionario a lo largo de amplias redes transfronterizas de activos. A esta escala, incluso una reducción del 1% del tiempo en ralentí o una ligera mejora en la recuperación del impuesto sobre el combustible se traduce en millones de euros recuperados.

Para estas empresas a gran escala, 2026 viene marcado por la necesidad de mantener la integridad del servicio y, al mismo tiempo, proteger los presupuestos frente a la volatilidad extrema de los mercados energéticos mundiales y los cambios geopolíticos imprevisibles.

## La flota conectada como cobertura frente a la inflación

En una economía sometida a una fuerte presión, la **tecnología para flotas conectadas** actúa como una válvula de escape fundamental que transforma los datos brutos en una visión casi en tiempo real para la empresa. Los sectores más rentables de toda Europa están utilizando la telemática de precisión para:



**1 Reducir el desperdicio de combustible:** Supervisar el tiempo en ralentí y el comportamiento al volante para contrarrestar el aumento de los costes del combustible.



**2 Optimizar la mano de obra:** Maximizar la productividad de la plantilla sin sobrepasar la capacidad operativa en una economía con "límite de velocidad".



**3 Impulsar un ROI rápido:** Dado que más de la mitad de las flotas de servicios europeos alcanzan un ROI positivo en menos de 12 meses, la inteligencia basada en datos es la forma más eficaz de enfriar un presupuesto "sobrecalentado".



Photo: Lermooser Tunnel, Fern Pass, Tyrol, Austria

# Radiografía de la flota conectada

2026

## SOLUCIONES DE GESTIÓN DE FLOTAS INTELIGENTES ACTIVAS:

SEGUIMIENTO POR GPS:	72%
VÍDEO EN EL INTERIOR DEL VEHÍCULO (INCLUYE CÁMARAS CON ORIENTACIÓN A LA CARRETERA Y AL CONDUCTOR)	53%
GESTIÓN DE SERVICIOS DE CAMPO (ORGANIZACIÓN, DISTRIBUCIÓN Y COMUNICACIÓN)	42%
SEGUIMIENTO DE ACTIVOS REMOLQUES Y MAQUINARIA	40%



Foto: Puente Europa, Innsbruck, Tirol, Austria

# Flotas conectadas en Europa: tendencias estratégicas de movilidad para 2026

En el panorama europeo actual, la flota moderna ha trascendido su papel tradicional para convertirse en un ecosistema ágil e impulsado por los datos. A medida que avanzamos en 2026, el seguimiento por GPS se consolida como la base indiscutible del sector, ya que el **72%** de las flotas europeas aprovecha la inteligencia de ubicación casi en tiempo real para sustentar sus operaciones logísticas. Esta supervisión digital ya no se limita únicamente al vehículo, sino que abarca ahora toda la cadena de suministro, pues el **40%** de los equipos de gestión de flotas utiliza soluciones avanzadas de seguimiento de activos y remolques para proteger equipos de alto valor en corredores internacionales.

La eficiencia operativa se está redefiniendo al detalle gracias a la integración de datos humanos y de las máquinas. En la

actualidad, el **42%** de las flotas europeas utiliza soluciones de gestión de servicios de campo para cerrar la brecha entre el trabajo administrativo y el operativo sobre el terreno, y así garantizar una comunicación fluida en un entorno normativo cada vez más complejo.

La seguridad también ha experimentado una revolución digital, el **53%** de las empresas ya ha integrado el vídeo en el interior de los vehículos y utiliza cámaras de doble orientación para proteger a los conductores y mitigar los riesgos. En conjunto, estas tecnologías reflejan un cambio definitivo, ya que se ha pasado del transporte tradicional a un enfoque sofisticado de la movilidad global, con la tecnología como eje central.

Soluciones de gestión de flotas inteligentes activas por tamaño de empresa:

	Empresas pequeñas (1 – 29 vehículos)	Empresas medianas (30 – 149 vehículos)	Empresas grandes (150 o más vehículos)
Seguimiento por GPS	70%	71%	74%
Seguimiento de activos/remolques/maquinaria	35%	35%	49%
Vídeo en el interior del vehículo (incluidas las cámaras orientadas hacia la carretera y hacia el conductor)	47%	47%	61%
Gestión de servicios de campo (organización, distribución, comunicación)	42%	42%	55%



El **40%** de los equipos de gestión de flotas utiliza soluciones avanzadas de seguimiento de activos.

El **42%** de las flotas europeas utiliza soluciones de gestión de servicios de campo.

Las 5 principales industrias en Europa

# Construcción

## Precisión sobre el terreno

En el contexto actual del sector de la construcción en Europa, la inteligencia de flotas ha dejado de ser una simple medida de seguridad para convertirse en el sistema nervioso central de unas operaciones altamente eficientes. En un momento en que el sector afronta una presión creciente para equilibrar la rapidez en la ejecución de los proyectos con exigentes estándares medioambientales, las empresas utilizan datos casi en tiempo real para eliminar el impacto financiero de los activos infrautilizados.

Al establecer una "monitorización exhaustiva" digital sobre la ubicación de los equipos y los diagnósticos del motor, las empresas líderes del sector de la construcción en Europa están minimizando eficazmente los tiempos improductivos no facturables que antes erosionaban los márgenes de beneficio en proyectos con márgenes ajustados.

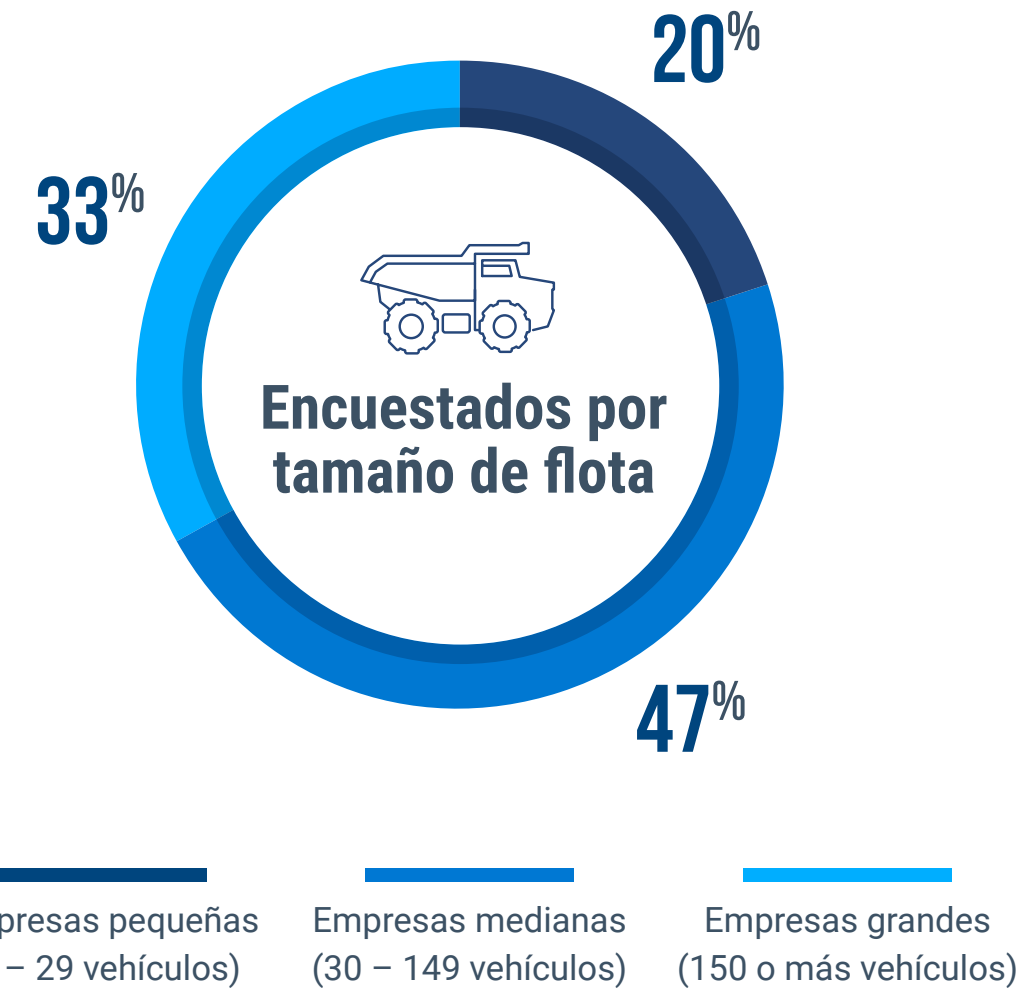
Esta visibilidad detallada permite a los responsables de proyecto alcanzar una sincronización operativa real, al coordinar la llegada de la maquinaria pesada con los horarios de los equipos de trabajo y garantizar así que los activos de alto coste no estén generando pérdidas de capital mientras se espera a que la obra esté lista. En un sector en el que los equipos especializados son el motor de la producción, la capacidad de supervisar métricas de alta utilización garantiza que cada movimiento contribuya directamente a la rentabilidad.

Tecnología de gestión de flotas utilizada actualmente por el sector de la construcción:

Seguimiento por GPS	71%
Vídeo en el interior del vehículo (incluidas las cámaras orientadas hacia la carretera y hacia el conductor)	47%
Seguimiento de activos/remolques/maquinaria	35%
Gestión de servicios de campo (organización, distribución, comunicación)	42%

Construcción

	Empresas pequeñas (1 – 29 vehículos)	Empresas medianas (30 – 149 vehículos)	Empresas grandes (150 o más vehículos)
Seguimiento por GPS	61%	70%	78%
Seguimiento de activos/remolques/maquinaria	24%	36%	42%
Vídeo en el interior del vehículo (incluidas las cámaras orientadas hacia la carretera y hacia el conductor)	30%	50%	54%
Gestión de servicios de campo (organización, distribución, comunicación)	18%	42%	58%



PUNTOS CLAVE

- El **84%** de las empresas del sector de la construcción que utilizan una solución de seguimiento por GPS afirmó que le resulta "muy" o "extremadamente" beneficiosa para gestionar sus flotas, y el **66%** explicó que ha reducido los costes de su flota.
- El **54%** de los encuestados alcanzó un ROI positivo en menos de 12 meses.

En el sector de la construcción, el **35%** de las empresas redujo el tiempo en ralentí entre un **5%** y un **20%**, mientras que el **41%** logró una reducción más significativa, de entre un **20%** y un **40%**.

Las 5 principales industrias en Europa

# Transporte general de mercancías

## El nuevo referente en fiabilidad

En el panorama logístico europeo actual, la telemática avanzada ha dejado de ser una simple herramienta de navegación para convertirse en la capa de inteligencia estratégica necesaria para desenvolverse en la volatilidad de los corredores transfronterizos modernos. Al pasar de una resolución reactiva de incidencias a un modelo de **excelencia operativa**, los equipos de gestión de mercancías en Europa utilizan datos de alta precisión sobre el comportamiento al volante y el consumo de combustible para afianzar sus operaciones.

Este enfoque proactivo minimiza eficazmente los riesgos de deterioro de la carga y de retrasos en las entregas, y refuerza la confianza esencial entre transportistas y cargadores. En una época en la que el modelo "just in time" constituye la expectativa de referencia en toda la UE, aprovechar datos casi en tiempo real permite a las empresas de transporte general de mercancías convertir la supervisión técnica en una ventaja competitiva significativa y garantizar que las flotas sigan siendo ágiles, conformes con las normativas y rentables de forma constante en un contexto de aumento de costes.



Tecnología de gestión de flotas utilizada actualmente por el sector del transporte general de mercancías:

Seguimiento por GPS	72%
Vídeo en el interior del vehículo (incluidas las cámaras orientadas hacia la carretera y hacia el conductor)	58%
Seguimiento de activos/remolques/maquinaria	43%
Gestión de servicios de campo (organización, distribución, comunicación)	41%

Transporte general de mercancías

	Empresas pequeñas (1 - 29 vehículos)	Empresas medianas (30 - 149 vehículos)	Empresas grandes (150 o más vehículos)
Seguimiento por GPS	73%	69%	76%
Seguimiento de activos/remolques/maquinaria	18%	47%	50%
Vídeo en el interior del vehículo (incluidas las cámaras orientadas hacia la carretera y hacia el conductor)	31%	63%	64%
Gestión de servicios de campo (organización, distribución, comunicación)	18%	38%	57%

PUNTOS CLAVE

- El **82%** de las empresas del sector del transporte general de mercancías que utilizan una solución de seguimiento por GPS afirmó que le resulta "muy" o "extremadamente" beneficiosa para gestionar sus flotas, y el **62%** explicó que ha reducido los costes de su flota.
- El **61%** de los encuestados alcanzó un ROI positivo en menos de 12 meses.

En el sector del transporte general de mercancías, el **28%** de las empresas logró una reducción del tiempo en ralentí de entre un **5%** y un **20%**, mientras que un **43%** consiguió reducirlo entre un **20%** y un **40%**.

## Las 5 principales industrias en Europa

# Servicios

## Impulsar la productividad

En el competitivo panorama europeo de los servicios, la principal ventaja de la telemática integrada reside en su capacidad para transformar datos de ubicación pasivos en un motor de alto rendimiento para mejorar la productividad. Al establecer una "monitorización de la flota conectada" casi en tiempo real en centros urbanos densamente poblados y amplias rutas regionales, los proveedores de servicios en Europa están dejando atrás la incertidumbre de la planificación tradicional. Esta transición digital reduce eficazmente los tiempos improductivos no facturables que antes afectaban a la plantilla móvil.

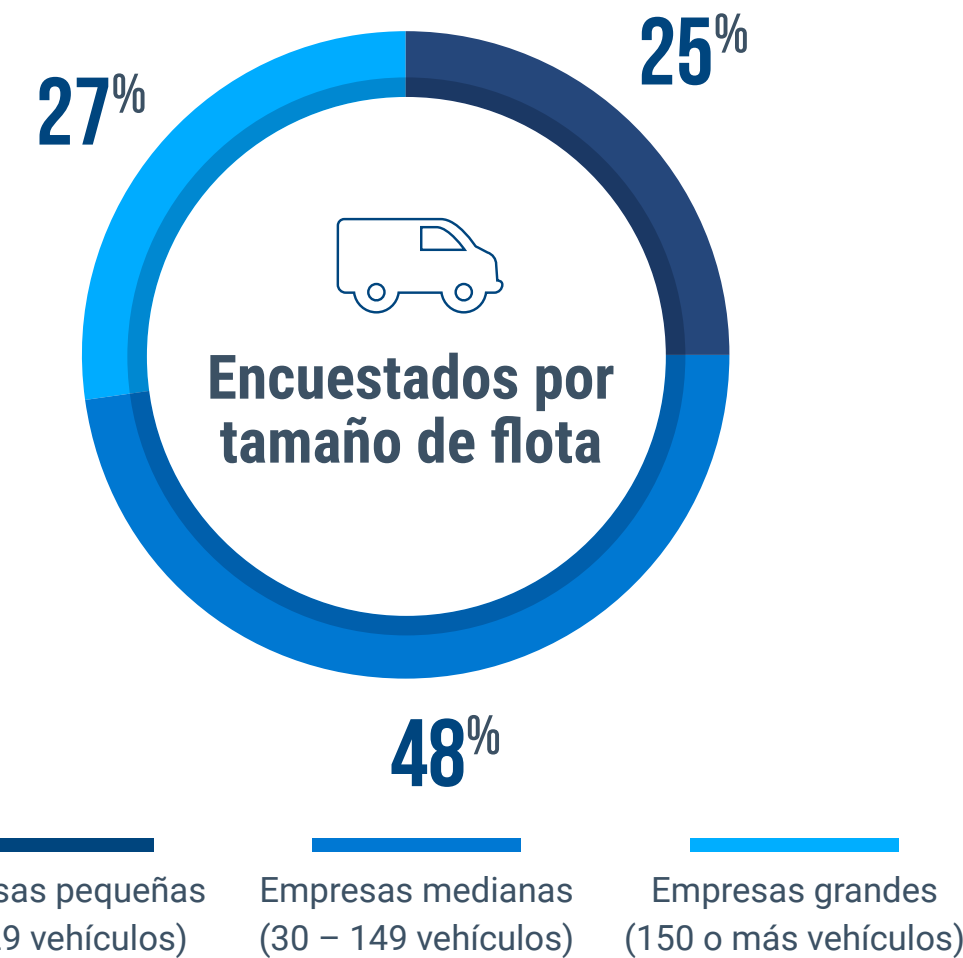
Esta visibilidad permite una optimización avanzada de rutas y garantiza que el personal técnico se desplace por los trayectos más directos teniendo en cuenta los atascos. Al recuperar horas facturables que antes se perdían por retrocesos o retrasos evitables por tráfico, las empresas europeas maximizan su capital humano. Para una empresa local de oficios o de servicios sobre el terreno, esto suele marcar la diferencia entre realizar una visita de servicio adicional al día o dejar de ingresar una cantidad significativa debido a un desplazamiento ineficiente.

### Tecnología de gestión de flotas utilizada actualmente por el sector del transporte general de mercancías:

Seguimiento por GPS	83%
Vídeo en el interior del vehículo (incluidas las cámaras orientadas hacia la carretera y hacia el conductor)	48%
Seguimiento de activos/remolques/maquinaria	43%
Gestión de servicios de campo (organización, distribución, comunicación)	44%

### Servicios

	Empresas pequeñas (1 – 29 vehículos)	Empresas medianas (30 – 149 vehículos)	Empresas grandes (150 o más vehículos)
Seguimiento por GPS	81%	81%	88%
Seguimiento de activos/remolques/maquinaria	24%	45%	58%
Vídeo en el interior del vehículo (incluidas las cámaras orientadas hacia la carretera y hacia el conductor)	24%	54%	59%
Gestión de servicios de campo (organización, distribución, comunicación)	24%	46%	58%



### PUNTOS CLAVE

- El **81%** de las empresas del sector de los servicios que utilizan una solución de seguimiento por GPS afirmó que le resulta "muy" o "extremadamente" beneficiosa para gestionar sus flotas y el **65%** explicó que ha reducido los costes de su flota.
- En el sector de los servicios, el **34%** de las empresas redujo el tiempo en ralentí entre un **5%** y un **20%**, mientras que un significativo **43%** logró una reducción de entre un **20%** y un **40%**.
- El **58%** de los encuestados alcanzó un ROI positivo en menos de 12 meses.

En el sector servicios, el **42%** de las empresas redujo el consumo de combustible entre un **5%** y un **20%**, mientras que el **30%** logró una reducción más notable de entre un **20%** y un **40%**.

Las 5 principales industrias en Europa

# Transporte de pasajeros

## Excelencia en seguridad

En el panorama actual de los servicios de taxi, VTV y transporte privado de alta gama, la telemática GPS ha evolucionado hasta convertirse en el principal motor de una prestación de servicio de primer nivel y de la **excelencia en seguridad**. Para las empresas de limusinas y vehículos con conductor, establecer una "monitorización de la flota conectada" casi en tiempo real permite sincronizar con precisión las llegadas con los horarios de los vuelos y las agendas corporativas, y garantizar así una experiencia sin esperas.

Esta visibilidad detallada, respaldada por el **vídeo en el interior del vehículo (51%)**, crea un "escudo visual" esencial que protege tanto a los conductores como a los pasajeros, al tiempo que aporta un alto nivel de responsabilidad acorde con las expectativas premium de una marca de primer nivel.

Más allá de la logística, estas tecnologías están impulsando un cambio proactivo en el servicio al cliente y en la mitigación de riesgos. Al integrar la **gestión de servicios de campo (51%)** con asesoramiento al conductor inmediato, las empresas europeas minimizan eficazmente los tiempos improductivos no facturables derivados de la congestión urbana, al tiempo que garantizan un trayecto fluido y profesional.

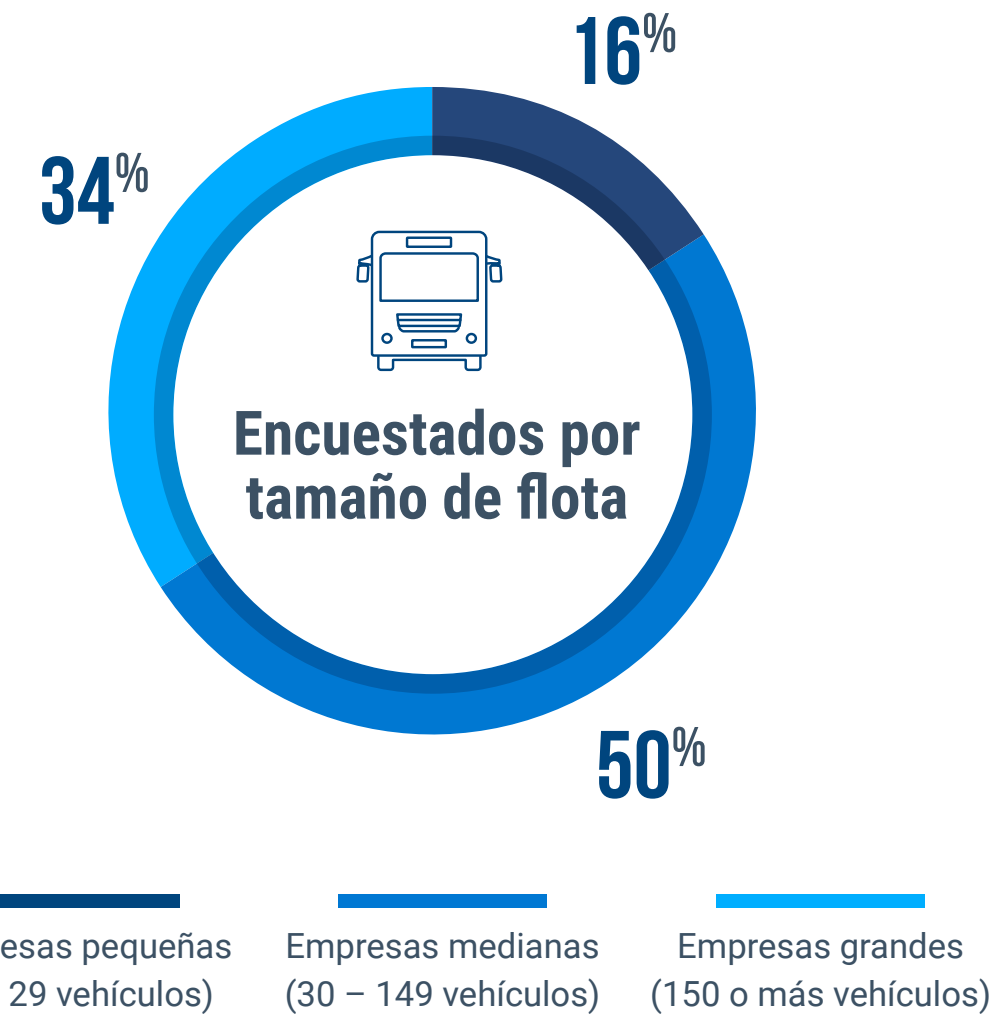
La capacidad de ofrecer horas estimadas de llegada altamente precisas y de gestionar de forma proactiva el cansancio del conductor garantiza que el servicio siga funcionando con fluidez y seguridad. En última instancia, al convertir la telemática bruta en una estrategia de **excelencia en el servicio**, las empresas líderes del transporte de pasajeros están consolidando una ventaja competitiva clara y con mejores niveles de satisfacción de los clientes.

**Tecnología de gestión de flotas utilizada actualmente por el sector del transporte de pasajeros:**

Seguimiento por GPS	77%
Vídeo en el interior del vehículo (incluidas las cámaras orientadas hacia la carretera y hacia el conductor)	51%
Seguimiento de activos/remolques/maquinaria	51%
Gestión de servicios de campo (organización, distribución, comunicación)	39%

**Transporte de pasajeros**

	Empresas pequeñas (1 – 29 vehículos)	Empresas medianas (30 – 149 vehículos)	Empresas grandes (150 o más vehículos)
Seguimiento por GPS	71%	79%	76%
Seguimiento de activos/remolques/maquinaria	29%	34%	52%
Vídeo en el interior del vehículo (incluidas las cámaras orientadas hacia la carretera y hacia el conductor)	29%	48%	65%
Gestión de servicios de campo (organización, distribución, comunicación)	19%	51%	65%



**PUNTOS CLAVE**

- El **78%** de las empresas del sector del transporte de pasajeros que utilizan una solución de seguimiento por GPS afirmó que le resulta "muy" o "extremadamente" beneficiosa para gestionar sus flotas y el **65%** resaltó que ha reducido los costes de su flota.
- En el sector del transporte de pasajeros, el **31%** de las empresas redujo el tiempo en ralentí entre un **5%** y un **20%**, mientras que un significativo **40%** logró una reducción de entre un **20%** y un **40%**.
- El **61%** de los encuestados alcanzó un ROI positivo en menos de 12 meses.

En el sector del transporte de pasajeros, el **55%** de las empresas redujo el consumo de combustible entre un **5%** y un **20%**, mientras que otro **20%** logró una reducción más significativa de entre un **20%** y un **40%**.

Las 5 principales industrias en Europa

# Administración pública

## Eficiencia en el servicio público

Para la Administración pública, la integración de la gestión de flotas con GPS representa un cambio transformador hacia un sector público más transparente y fiscalmente responsable. Al establecer una "monitorización de la flota conectada" casi en tiempo real en grandes flotas de ámbito estatal y local, los organismos pueden superar los silos logísticos tradicionales y avanzar hacia un modelo de conocimiento operativo unificado.

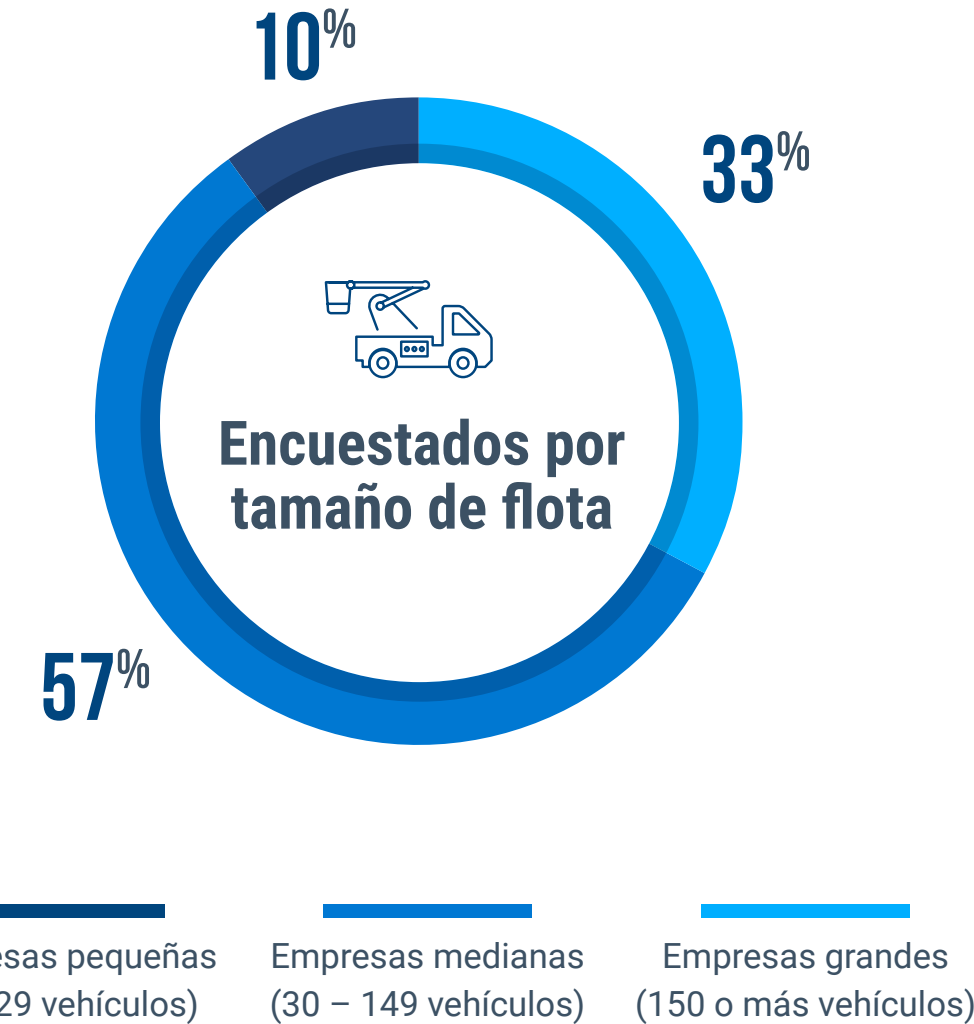
Esta visibilidad permite una optimización avanzada de rutas que garantiza la prestación de servicios esenciales (desde la respuesta ante emergencias hasta el mantenimiento viario) a través de los trayectos más directos y eficientes en consumo de combustible. En una época en la que los contribuyentes exigen el máximo rendimiento, la capacidad de mejorar la productividad gracias a una gestión de flotas basada en datos garantiza que los activos públicos se utilicen con un propósito claro, reduzcan la huella de carbono de la flota nacional y mantengan al mismo tiempo los niveles de servicio más altos para la comunidad.

Tecnología de gestión de flotas utilizada actualmente por la Administración pública:

Seguimiento por GPS	79%
Seguimiento de activos/remolques/maquinaria	38%
Vídeo en el interior del vehículo (incluidas las cámaras orientadas hacia la carretera y hacia el conductor)	57%
Gestión de servicios de campo (organización, distribución, comunicación)	41%

Administración pública

	Empresas pequeñas (1 – 29 vehículos)	Empresas medianas (30 – 149 vehículos)	Empresas grandes (150 o más vehículos)
Seguimiento por GPS	78%	80%	71%
Seguimiento de activos/remolques/maquinaria	24%	44%	50%
Vídeo en el interior del vehículo (incluidas las cámaras orientadas hacia la carretera y hacia el conductor)	39%	63%	86%
Gestión de servicios de campo (organización, distribución, comunicación)	13%	57%	43%



PUNTOS CLAVE

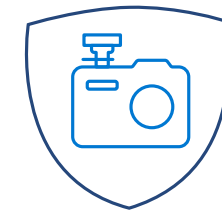
- El **78%** de las empresas del sector público que utilizan una solución de seguimiento por GPS afirmó que le resulta "muy" o "extremadamente" beneficiosa para gestionar sus flotas, y el **76%** explicó que ha reducido los costes de su flota.
- En el sector público, el **30%** de las empresas redujo el tiempo en ralentí entre un **5%** y un **20%**, mientras que un **49%** logró una reducción significativa de entre un **20%** y un **40%**.
- El **46%** de los encuestados alcanzó un ROI positivo en menos de 12 meses.
- El **27%** de las empresas del sector público redujo el tiempo en consumo de combustible entre un **5%** y un **20%**, mientras que un **47%** logró una reducción significativa de entre un **20%** y un **40%**.

## Datos clave: radiografía de la flota conectada en Europa para 2026



### Seguimiento de flotas por GPS: el motor de la operativa

- **Carácter esencial para la misión:** el **78% de las empresas del sector público y de los proveedores de transporte de pasajeros** calificó el seguimiento por GPS como "muy" o "extremadamente" beneficioso para gestionar infraestructuras públicas complejas.
- **Responsabilidad fiscal:** el **68% de los organismos públicos** informó de una reducción clara de los costes totales de la flota, mientras que el **46%** obtuvo un ROI positivo en menos de 12 meses, lo que garantiza un alto valor para la ciudadanía.
- **Impulso de la productividad:** el **71% de las empresas del sector de la construcción** y el **69% de las compañías de transporte general de mercancías** logró un aumento significativo de la productividad gracias a la optimización del uso de los vehículos y la finalización de las cargas.
- **Precisión del servicio:** el **57% de las flotas de transporte de pasajeros** aprovechó los "datos de la flota conectada" para mejorar la calidad de la atención al cliente y contrarrestar el impacto de los atascos.



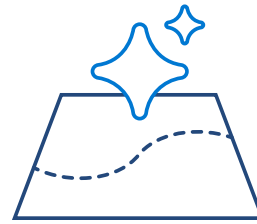
### Videotelemática: el escudo visual

- **Defensa frente al cansancio:** el **42% de las grandes empresas de transporte general de mercancías y de servicios** aprovechó el vídeo para reducir el cansancio de los conductores hasta en un **60%**, al pasar de una investigación reactiva a una formación preventiva sobre los riesgos.
- **Protección ante responsabilidades:** el **73% de las empresas de transporte general de mercancías** logró reducir las reclamaciones falsas al seguro gracias a pruebas en alta definición, lo que protege los beneficios frente a atribuciones de responsabilidad inexactas.
- **Control sobre la seguridad:** el **73% de las industrias europeas** informó de una mejora apreciable en la seguridad general de los conductores y el **29% de las empresas del sector de los servicios redujo** los costes de los seguros.
- **Rápida recuperación de la inversión:** el **62% de las empresas del sector público** y el **55% de las empresas de servicios** alcanzó un ROI positivo en menos de un año gracias a una reducción de los costes por incidentes y la exoneración ante reclamaciones falsas.



### Seguimiento de activos y maquinaria: optimización del capital

- **Valor operativo:** el **79% de las empresas europeas del sector de la construcción** afirmó que el seguimiento de activos es "muy" o "extremadamente" beneficioso para gestionar maquinaria de alto valor.
- **Rendimiento de los activos:** el **66% de las empresas de construcción** mejoró el uso de sus activos y remolques, haciendo que la maquinaria que apenas se usa en las zonas de trabajo empiece a ser un ingreso activo.
- **Integridad de las zonas de trabajo:** el **42% de las empresas de construcción** informó de una mejora de la seguridad en las zonas de trabajo, directamente vinculada a una mejor supervisión de la maquinaria y a la reducción de los usos no autorizados.
- **Reducción de robos:** el **37% de las empresas** de todos los sectores logró reducir los robos y mejorar las reclamaciones al seguro por pérdida de activos, lo que protege los beneficios frente a las interrupciones en las zonas de trabajo.



### Optimización de rutas con IA: el motor de la eficiencia

- **Rapidez en la última milla:** el **69% de las flotas de grandes empresas** logró una reducción significativa de los tiempos de entrega en la última milla, mientras que el **75%** mejoró sus tasas de entrega a tiempo.
- **Excelencia en el servicio:** el **64% de las pequeñas y grandes empresas** informó de una mejora directa en los indicadores de experiencia del cliente gracias la estimación de las horas de llegada de alta precisión.
- **Liderazgo medioambiental:** el **64% de las empresas de gran escala** utilizó rutas basadas en IA para cumplir sus objetivos de reducción de CO<sub>2</sub> de 2026 gracias a la optimización del kilometraje.
- **Protección de los márgenes:** el **55% de las empresas medianas** logró reducir sus costes de combustible al minimizar tiempos improductivos no facturables en ruta.



### Gestión de vehículos eléctricos e híbridos: la información del futuro

- **Control operativo:** el **75% de las empresas con vehículos eléctricos** mejoró la visibilidad de su flota, lo que permitió integrar eficazmente los activos eléctricos en la asignación diaria de servicios de alta densidad.
- **Arquitectura energética:** el **43% de las empresas** logró una mejor visibilidad del estado de la batería, mientras que el **63%** mejoró la gestión de sus operaciones diarias gracias a la integración de datos de vehículos eléctricos.
- **Rentabilidad:** el **56% de las empresas** redujo sus costes operativos al combinar el seguimiento por GPS con la tecnología de vehículos eléctricos.
- **Neutralidad de carbono:** el **34% de las flotas** logró una reducción directa de las emisiones de CO<sub>2</sub>, lo que acelera su avance hacia los objetivos de emisiones netas cero de la UE para 2030.



## Datos clave

# Las flotas europeas dominan la complejidad en 2026

En el panorama europeo de 2026, el seguimiento de flotas por GPS ha pasado de ser una herramienta de supervisión a un motor de crecimiento fundamental. Los datos revelan una

tendencia clara: a medida que las flotas crecen, el "análisis de la actividad de la flota conectada" gracias a la telemática se convierte en la principal defensa frente a las fricciones operativas. En

empresas de todos los tamaños, los equipos están usando la información casi en tiempo real para transformar los datos brutos en una estrategia de control financiero y seguridad laboral.

### Foco en las flotas pequeñas:

(1 – 29 vehículos):



### El multiplicador de agilidad

Para la pequeña empresa ágil, el seguimiento por GPS es el multiplicador definitivo, ya que permite a equipos reducidos rendir muy por encima de su tamaño. En Europa, el 72% de las pequeñas empresas considera que esta tecnología es "muy" o "extremadamente" beneficiosa.

- **Escudo de cumplimiento de la normativa:** el primer lugar de los logros es para el cumplimiento de la normativa (**65%**), lo que demuestra que las herramientas digitales son esenciales para que las pequeñas empresas puedan desenvolverse en el complejo marco jurídico de la UE.
- **Productividad e impacto presupuestario:** el **63%** de las pequeñas empresas logró un mayor uso

de los vehículos, mientras que el **57%** consiguió reducir los costes totales de la flota.

- **Recuperación rápida de la inversión:** la transición avanza con rapidez y el **55%** alcanzó un ROI positivo en menos de **12** meses.
- **Seguridad de los activos:** una elevada tasa de recuperación de vehículos robados del **56%** proporciona una red de seguridad esencial para las inversiones de capital a pequeña escala.
- **Beneficio adicional en seguridad:** el **39%** de las pequeñas empresas logró mejorar los hábitos de seguridad de los conductores, mientras que el **26%** observó un aumento directo en el uso del cinturón de seguridad.

### Foco en las flotas medianas:

(30 – 149 vehículos):



### Escalabilidad de precisión

A medida que las empresas crecen, el "pulso conectado" se convierte en la principal defensa frente a las fricciones asociadas al crecimiento. El **77%** de las empresas medianas en Europa confirma la necesidad estratégica de estas soluciones para mantener el control sobre unas operaciones en expansión.

- **Impulso operativo:** los principales objetivos alcanzados fueron la mejora de la productividad (**67%**) y el cumplimiento de la normativa (**66%**), lo que garantiza que el crecimiento no comprometa la eficiencia.

- **Combustible y excelencia en el servicio:** el **57%** registró una reducción clara del consumo de combustible, mientras que el **52%** elevó de forma significativa sus estándares de servicio al cliente gracias a una mayor transparencia.
- **Rentabilidad:** el **63%** de los equipos de gestión de flotas logró reducir los costes de la flota y el **52%** obtuvo un retorno completo de la inversión durante el primer año.
- **Beneficio adicional en seguridad:** las empresas medianas están reforzando su apuesta por la seguridad. El **40%** mejoró los hábitos de seguridad de los conductores y el **33%** incrementó el cumplimiento del uso del cinturón de seguridad en toda la flota.

### Foco en las flotas grandes:

(150 o más vehículos):



#### Control estratégico

En el ámbito de las grandes empresas, la gestión avanzada de flotas es un ejercicio de alta exigencia centrado en la mitigación de riesgos y la protección de los márgenes. El **78%** de quienes lideran grandes empresas confía en estos datos para ejercer un control sólido sobre sus amplias operaciones multinacionales.

- **Máxima productividad:** las flotas de gran escala registraron las mayores mejoras del estudio, con un **69%** que incrementó la productividad global y el rendimiento de los vehículos.
- **Reducción estratégica de costes:** las grandes empresas lograron el resultado más destacado del mercado, ya que el **69%** consiguió reducir los costes totales de la flota, un dato muy importante dado el elevado nivel de gastos generales de estas flotas.

- **Liderazgo en eficiencia:** el **61%** logró reducir el consumo de combustible y el **61%** mejoró el servicio al cliente, lo que demuestra que una gran escala puede coexistir con una elevada capacidad de respuesta.
- **ROI acelerado:** incluso con infraestructuras de gran envergadura, el **56%** de estas operaciones de gran escala alcanzó un ROI positivo en menos de **12 meses**.
- **Beneficio adicional en seguridad:** el **41%** de las flotas de grandes empresas mejoró los hábitos de seguridad de los conductores y el **31%** incrementó el uso del cinturón de seguridad en sus amplios equipos de conductores.



Foto: Finlandia

**Datos clave:**

# Optimización de rutas con IA y última milla

## El cambio de ritmo en la última milla

En los corredores urbanos de alta densidad de Europa, las rutas basadas en IA han pasado de ser un lujo a convertirse en una necesidad logística.

- **Compresión de las franjas de entrega:** el **69% de las flotas de grandes empresas** en Europa informó de una reducción directa de los tiempos de entrega en la última milla. Este cambio permite a los operadores de gran escala maximizar la rotación de vehículos dentro de ventanas de acceso a centros urbanos cada vez más estrictas.
- **Fiabilidad de precisión:** el impacto sobre la puntualidad es notable en todos los segmentos; el **75% de las grandes empresas** y el **74% de las pequeñas empresas** logró mejorar las tasas de entrega a tiempo, minimizando de forma eficaz la imprevisibilidad del tráfico en Europa.
- **Excelencia en el servicio:** para el **64% de los operadores de pequeñas empresas y grandes empresas**, la IA es el principal motor de una experiencia superior para el cliente, ya que proporciona estimaciones de las horas de llegada de alta precisión y la transparencia que exigen los consumidores actuales.

## El impacto presupuestario y medioambiental de la IA

En 2026, la eficiencia se mide tanto en el balance financiero como en la huella de carbono.

- **Resiliencia en combustible:** las empresas medianas europeas lideran la reducción de costes y el **55%** ha logrado ahorros significativos en combustible. En todas las flotas de todos los tamaños, más de la mitad del mercado utiliza la IA para garantizar que cada kilómetro recorrido siga el trayecto más rentable posible.
- **El corredor verde:** en un entorno normativo centrado en la descarbonización, el **64% de las flotas pequeñas y de grandes empresas** utilizó rutas basadas en IA para reducir de forma medible sus emisiones de CO<sub>2</sub>, convirtiendo la lógica de la optimización de rutas en un pilar fundamental de su estrategia ASG.
- **Escalar sin aumentar plantilla:** para las pequeñas empresas, la **tasa de éxito del 64%** en la reducción de los tiempos de entrega se traduce en más servicios al día y una mayor densidad de trabajo, sin necesidad de aumentar los costes fijos de vehículos o de conductores.

## El futuro de la inteligencia aplicada a la entrega

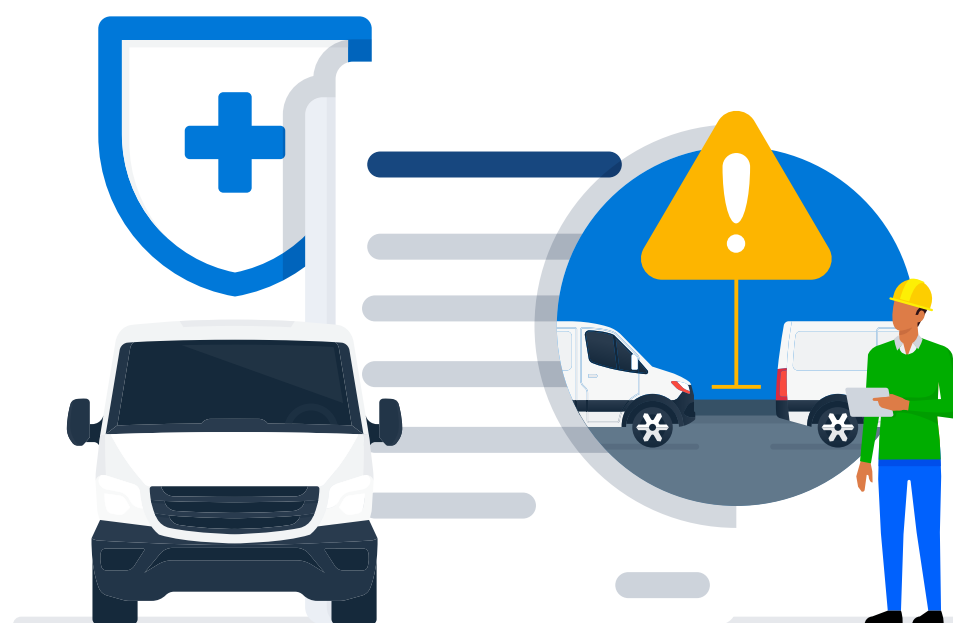
- **La estrategia de "esperar y ver":** aunque la adopción es elevada, un segmento estratégico del mercado (el **23% de las pequeñas empresas y el 25% de las flotas medianas**) está esperando nuevas mejoras en la IA antes de abandonar por completo la planificación estática.
- **Anticipar el salto:** en todas las categorías, una media del **18% de las empresas** prevé mejoras inminentes en los tiempos de entrega y la puntualidad, lo que sugiere que se espera una segunda ola de integración de IA a medida que los modelos de aprendizaje automático se adapten aún más a la configuración de las ciudades europeas.



## Proteger la seguridad del equipo y la integridad del servicio para reforzar la ventaja competitiva en el mercado europeo

En una economía fluctuante, la solidez de las operaciones es la mejor defensa frente a la incertidumbre. Para las empresas en crecimiento, proteger a la plantilla y cumplir los compromisos con el cliente ya no es solo una tarea diaria, sino un mandato estratégico.

Mantener unos estándares elevados de seguridad y de integridad del servicio garantiza que, incluso cuando el mercado es volátil, la reputación siga siendo una constante. Al sustituir una supervisión informal por protocolos rigurosos de seguridad y cumplimiento de la normativa respaldados por datos, las empresas se protegen frente a los costes acumulativos derivados de incidentes y litigios. Este nivel de solidez profesional es lo que distingue a las empresas consolidadas que lideran el mercado de aquellas que tienen dificultades para mantener el ritmo.



### PUNTOS CLAVE

#### Las empresas toman la iniciativa:

- El **67%** implanta medidas de seguridad para su plantilla y vehículos.
- El **65%** renegocia o amplía los contratos de alquiler de su flota.
- El **62%** mejora las rutas o la eficiencia operativa.
- El **58%** se centra en el cumplimiento de la normativa y en la preparación regulatoria.
- El **56%** trabaja en mejoras de la gestión del mantenimiento.
- 50%** mejora el ahorro del combustible.
- El **40%** supervisa el uso de la plantilla y de los vehículos.
- El **40%** adopta o amplía el uso de la tecnología de gestión de flotas.
- El **28%** mantiene las iniciativas actuales.



# ¿Quién ha respondido a la encuesta?



## Encuestados por sector

- 18% Construcción
- 16% Transporte general de mercancías
- 15% Transporte de pasajeros
- 14% Servicios
- 8% Administración pública
- 6% Fabricación
- 6% Comercio minorista y mayorista
- 5% Transporte de petróleo
- 4% Producción o distribución de alimentos
- 3% Servicios públicos
- 3% Entrega metropolitana y entrega de última milla
- 2% Residuos o reciclaje

# Métricas de rendimiento y ROI

## RESULTADOS TANGIBLES EN 2026:

- EL 76% DE LAS EMPRESAS EUROPEAS QUE UTILIZAN UNA SOLUCIÓN DE SEGUIMIENTO POR GPS AFIRMA QUE ES "MUY" O "EXTREMADAMENTE" BENEFICIOSA PARA LA GESTIÓN DE SUS FLOTAS
- EL 64% SEÑALA QUE HA LOGRADO REDUCIR LOS COSTES DE SU FLOTA
- EL 54% DE LAS EMPRESAS OBTUVO UN ROI POSITIVO EN MENOS DE 12 MESES
- EL 67% DE LAS EMPRESAS MEJORÓ SU PRODUCTIVIDAD



## La velocidad del ROI en las flotas conectadas de Europa

En el panorama industrial europeo de 2026, la transición hacia una gestión avanzada de flotas ha dejado de ser una apuesta de infraestructura a largo plazo para convertirse en un motor acelerado de recuperación del capital.

A medida que las empresas afrontan costes energéticos volátiles y márgenes cada vez más ajustados, la capacidad de obtener un retorno positivo de la inversión (ROI) dentro de un único ciclo fiscal se ha convertido en el referente del éxito operativo. Los últimos datos revelan una tendencia profunda en todo el continente, para una clara mayoría de sectores, la coordinación digital ya no es una inversión de maduración lenta, sino una intervención rápida que se autofinancia en un plazo de doce meses desde su implantación.

A la cabeza de este impulso de eficiencia presupuestaria se sitúan los sectores del transporte general de mercancías y del transporte de pasajeros, donde un destacado **61%** de las empresas obtuvo un ROI positivo en menos de un año.

Este rápido retorno también se refleja en los sectores de servicios (**58%**) y construcción (**55%**), lo que sugiere que, allí donde la densidad operativa y el consumo de combustible son mayores, la "monitorización de la flota conectada" gracias a la telemática ofrece su impacto más inmediato. Al minimizar los tiempos improductivos no facturables y optimizar el uso de los activos, las empresas europeas líderes están demostrando que el camino hacia la rentabilidad se construye cada vez más sobre datos casi en tiempo real.

### Plazo para alcanzar un ROI positivo tras implantar una solución avanzada de gestión de flotas en Europa

Plazo para alcanzar un ROI positivo en 2026	Menos de 12 meses	De 1 año a <3 años	De 3 a 5 años	Aún no se ha alcanzado un ROI positivo	No sabe/ No está seguro
Construcción	55%	36%	7%	2%	–
Transporte general de mercancías	61%	25%	11%	3%	–
Transporte de pasajeros	61%	27%	7%	4%	2%
Servicios	58%	32%	7%	3%	–
Administración pública	46%	41%	8%	5%	–
Fabricación	41%	33%	21%	5%	–
Comercio minorista y mayorista	45%	26%	25%	4%	–
Transporte de petróleo	41%	32%	18%	9%	–
Producción o distribución de alimentos	45%	31%	18%	6%	–
Servicios públicos	48%	31%	21%	–	–
Entrega metropolitana y entrega de última milla	52%	41%	7%	–	–
Residuos o reciclaje	24%	47%	24%	5%	–

## Las ventajas de las soluciones de seguimiento de flotas por GPS que generan resultados tangibles para las empresas

En el panorama industrial europeo de 2026, el seguimiento de flotas por GPS se ha consolidado como el catalizador definitivo de la transformación operativa, al tender un puente entre las pymes locales y las grandes empresas globales. A la cabeza de este avance se sitúa un **aumento del 57% de la productividad general** gracias a un mayor uso de los vehículos, respaldado por una mejora del **54% en el cumplimiento de la normativa**.

Estas cifras ponen de relieve un cambio decisivo: la supervisión digital ya no es solo una herramienta de control, sino un motor esencial de capacidad de respuesta al mercado y de responsabilidad presupuestaria, y el **47% de las empresas** ha obtenido mejores resultados en su atención al cliente como consecuencia directa de la transparencia en tiempo real.

Los datos también muestran un impacto muy significativo en la rentabilidad, ya que el **44% de las empresas** registró una reducción medible del consumo de combustible y una mejora del **43% en la eficiencia de las rutas**. Al convertir la telemática bruta en una estrategia para la prevención de riesgos laborales, las empresas líderes en Europa están protegiendo sus activos de alto valor y garantizando la seguridad de la plantilla en un mercado cada vez más volátil.

A continuación, analizamos en detalle las pequeñas, medianas y grandes empresas:

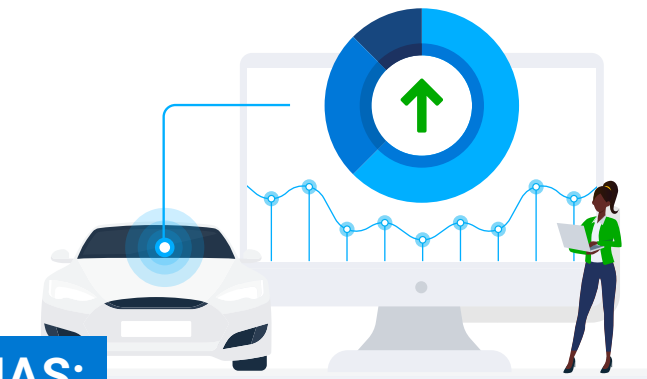
El **↑57%**  
de la productividad general gracias a un mayor uso de los vehículos.

El **↓44%**  
de las empresas registró una reducción medible del consumo de combustible.

Foto: El Círculo Dorado de Islandia, Islandia

## Principales objetivos logrados por las pequeñas empresas (1– 29 vehículos) tras implantar el seguimiento de flotas por GPS (flotas pequeñas):

Objetivo estratégico	Porcentaje de empresas que alcanzó este objetivo		
Cumplimiento de la normativa	65%	Mejora de los hábitos de seguridad de los conductores	39%
Mejora de la productividad (por ejemplo, número de trabajos, uso de los vehículos)	63%	Reducción del uso no autorizado de los vehículos	39%
Aumento de la tasa de recuperación de vehículos robados	56%	Mejora de la gestión de las operaciones diarias (mejora de las operaciones diarias)	35%
Reducción del consumo de combustible	55%	Reducción de situaciones como el exceso de velocidad y la conducción brusca para disminuir los incidentes	29%
Mejora de la sostenibilidad (empresas comprometidas con objetivos sostenibles, como reducir la huella medioambiental o las emisiones de CO <sub>2</sub> )	51%	Aumento del uso del cinturón de seguridad	26%
Mejora de las rutas	49%	Reducción de CO <sub>2</sub>	26%
Mejora de atención al cliente	48%	Reducción del tiempo en ralentí	22%
Mejora de la eficiencia (entendida como la capacidad de lograr resultados utilizando de la mejor manera posible los recursos disponibles)	43%	Mejora del mantenimiento de los vehículos	19%
		Reducción de los costes de mano de obra	16%



### DATOS DESTACADOS SOBRE LAS FLOTAS PEQUEÑAS:

El 72% de las empresas europeas que utilizan una solución de seguimiento por GPS afirmó que le resulta "muy" o "extremadamente" beneficiosa para gestionar sus flotas.

El 57% ha reducido los costes de su flota.

El 55% de las pequeñas empresas alcanzó un ROI positivo en menos de 12 meses.

El 63% de las empresas mejoró su productividad.

Para la pequeña empresa ágil, el seguimiento por GPS es el multiplicador definitivo, ya que permite a equipos reducidos rendir muy por encima de su tamaño. En Europa, el 72% de las pequeñas empresas considera que esta tecnología es "muy" o "extremadamente" beneficiosa.

- **Principales objetivos logrados:** cumplimiento de la normativa (65%) y mejora de la productividad (63%).
- **Impacto presupuestario:** el 57% redujo los costes totales de su flota y el 55% alcanzó un ROI positivo en menos de 12 meses.
- **Seguridad de los activos:** una elevada tasa de recuperación de vehículos robados del 56% proporciona una red de seguridad esencial para las inversiones de capital a pequeña escala.

### Beneficio adicional en seguridad:

El **↑ 26%** observó un aumento en el uso del cinturón de seguridad.

El **↑ 39%** de las pequeñas empresas ologró mejorar los hábitos de seguridad de los conductores.

# Principales objetivos logrados por las empresas medianas (30 – 149 vehículos) tras implantar el seguimiento de flotas por GPS



## DATOS DESTACADOS SOBRE LAS FLOTAS MEDIANAS:

El 77% de las empresas europeas que utilizan una solución de seguimiento por GPS afirmó que le resulta "muy" o "extremadamente" beneficiosa para gestionar sus flotas.

El 63% ha reducido los costes de su flota.

El 52% de las empresas medianas alcanzó un ROI positivo en menos de 12 meses.

El 67% de las empresas mejoró su productividad.

A medida que las empresas crecen, el "análisis de la actividad de la flota conectada" se convierte en la principal defensa frente a las fricciones asociadas al crecimiento. El 77% de las empresas medianas confirma la necesidad estratégica de estas soluciones.

- **Principales objetivos logrados:** mejora de la productividad (67%) y cumplimiento de la normativa (66%).
- **Logros operativos:** el 57% registró una reducción del consumo de combustible, mientras que el 52% elevó de forma significativa sus estándares de servicio al cliente.
- **Recuperación del capital:** el 63% de los equipos de gestión de flotas logró reducir los costes de la flota y el 52% obtuvo un ROI completo durante el primer año.

### Beneficio adicional en seguridad:

El **↑ 40%** mejoró los hábitos de seguridad de los conductores

El **↑ 33%** de los encuestados informó de un mayor cumplimiento del uso del cinturón de seguridad.

Objetivo estratégico	Porcentaje de empresas que alcanzó este objetivo		
Mejora de la productividad (por ejemplo, número de trabajos, uso de los vehículos)	67%	Mejora de los hábitos de seguridad de los conductores	40%
Cumplimiento de la normativa	66%	Reducción del uso no autorizado de los vehículos	34%
Aumento de la tasa de recuperación de vehículos robados	61%	Reducción de situaciones como el exceso de velocidad y la conducción brusca para disminuir los incidentes	33%
Reducción del consumo de combustible	57%	Aumento del uso del cinturón de seguridad	33%
Mejora de atención al cliente	52%	Reducción del tiempo en ralentí	23%
Mejora de las rutas	46%	Mejora de la gestión de las operaciones diarias (mejora de las operaciones diarias)	26%
Mejora de la sostenibilidad (empresas comprometidas con objetivos sostenibles, como reducir la huella medioambiental o las emisiones de CO <sub>2</sub> )	46%	Mejora del mantenimiento de los vehículos	26%
Mejora de la eficiencia (entendida como la capacidad de lograr resultados utilizando de la mejor manera posible los recursos disponibles)	42%	Reducción de CO <sub>2</sub>	23%
		Reducción de los costes de mano de obra	17%

# Principales objetivos logrados por las empresas grandes (150 o más vehículos) tras implantar la gestión avanzada de flotas

Objetivo estratégico	Porcentaje de empresas que alcanzó este objetivo		
Mejora de la productividad (por ejemplo, número de trabajos, uso de los vehículos)	69%	Reducción del uso no autorizado de los vehículos	39%
Reducción del consumo de combustible	61%	Reducción de situaciones como el exceso de velocidad y la conducción brusca para disminuir los incidentes	36%
Mejora de atención al cliente	61%	Aumento del uso del cinturón de seguridad	31%
Aumento de la tasa de recuperación de vehículos robados	61%	Reducción del tiempo en ralentí	22%
Cumplimiento de la normativa	55%	Mejora de la gestión de las operaciones diarias (mejora de las operaciones diarias)	23%
Mejora de la sostenibilidad (empresas comprometidas con objetivos sostenibles, como reducir la huella medioambiental o las emisiones de CO <sub>2</sub> )	50%	Reducción de CO <sub>2</sub>	30%
Mejora de la eficiencia (entendida como la capacidad de lograr resultados utilizando de la mejor manera posible los recursos disponibles)	49%	Mejora del mantenimiento de los vehículos	24%
Mejora de las rutas	47%	Reducción de los costes de mano de obra	20%
Mejora de los hábitos de seguridad de los conductores	41%		

## DATOS DESTACADOS SOBRE LAS FLOTAS DE EMPRESAS GRANDES:

El **78%** de las empresas que utilizan una solución de seguimiento por GPS afirmó que le resulta "muy" o "extremadamente" beneficiosa para gestionar sus flotas.

El **69%** ha reducido los costes de su flota.

El **56%** de las empresas grandes alcanzó un ROI positivo en menos de 12 meses.

El **69%** de las empresas mejoró su productividad.

En el ámbito de las empresas grandes, la gestión avanzada de flotas es un ejercicio de alta exigencia centrado en la mitigación de riesgos y la protección de los márgenes. El 78% de quienes lideran grandes empresas confía en estos datos para ejercer un control sólido sobre sus amplias operaciones.

- **Principal** objetivo logrado: mejora de la productividad (69%), el valor más alto de todos los tamaños de flota.
- **Liderazgo en eficiencia:** el 61% logró reducir el consumo de combustible y el 61% mejoró la atención al cliente, lo que demuestra que la escala no tiene por qué ir en detrimento de la capacidad de respuesta.
- **Ventaja estratégica:** el 69% de las grandes empresas consiguió reducir los costes de la flota, la tasa de reducción de costes más destacada del mercado.
- **Recuperación del capital:** el 56% de estas operaciones de gran escala alcanzó un ROI positivo en menos de 12 meses.

### Beneficio adicional en seguridad:

El **↑ 41%** de las flotas de grandes empresas mejoró los hábitos de seguridad de los conductores.

El **↑ 31%** incrementó el uso del cinturón de seguridad en sus amplios equipos de conductores.

## Sector de la construcción

# Las empresas de construcción potencian la productividad y el cumplimiento de la normativa

En el exigente panorama europeo de la construcción de 2026, la telemática GPS se ha convertido en el motor definitivo del crecimiento operativo, y el **71%** de las empresas informa de un aumento significativo de la productividad gracias a la optimización en el uso de los vehículos y de las tasas de finalización de trabajos. El impacto también queda respaldado por profesionales del sector, ya que el **84%** de las empresas de construcción considera que estas soluciones son "muy" o "extremadamente" beneficiosas para gestionar las complejidades de la gestión moderna de las obras.

Al establecer una "monitorización de la flota conectada" casi en tiempo real en los proyectos activos, los equipos de gestión reducen eficazmente las "horas fantasma" de la maquinaria inactiva, lo que se traduce en una reducción del **68%** del consumo de combustible y una mejora del **47%** de la eficiencia general.

Esta supervisión digital también actúa como un escudo fundamental para la rentabilidad. El **58%** de las empresas utiliza ya esta información para gestionar con solvencia el complejo cumplimiento de la normativa y garantizar que los proyectos de infraestructuras a gran escala sigan siendo sólidos desde el punto de vista jurídico y rigurosos desde el punto de vista presupuestario.

La transición financiera también avanza con gran rapidez en el sector, con un **54%** de las empresas europeas de construcción que alcanzó un ROI positivo en menos de doce meses. Al reducir los

costes de la flota en un **66%** y elevar la tasa de recuperación de vehículos robados hasta el **66%**, la telemática ha pasado de ser una simple herramienta de seguimiento a convertirse en una estrategia integral de protección de activos y recuperación de capital.

Objetivo estratégico	Porcentaje de empresas que alcanzó este objetivo
Mejora de la productividad (por ejemplo, número de trabajos, uso de los vehículos)	71%
Reducción del consumo de combustible	68%
Aumento de la tasa de recuperación de vehículos robados	66%
Cumplimiento de la normativa	58%
Mejora de atención al cliente	56%
Mejora de las rutas	51%
Mejora de la sostenibilidad (empresas comprometidas con objetivos sostenibles, como reducir la huella medioambiental o las emisiones de CO <sub>2</sub> )	49%
Mejora de la eficiencia (entendida como la capacidad de lograr resultados utilizando de la mejor manera posible los recursos disponibles)	47%

## Sector de la construcción en 2026: objetivos estratégicos logrados

Las empresas líderes del sector de la construcción en Europa están usando la "información de la flota conectada" para equilibrar un alto rendimiento operativo con exigentes estándares de seguridad y medioambientales:

Mejora de los hábitos de seguridad de los conductores	43%
Aumento del uso del cinturón de seguridad	32%
Reducción de situaciones como el exceso de velocidad y la conducción brusca para disminuir los incidentes	31%
Reducción del uso no autorizado de los vehículos	31%
Reducción del tiempo en ralentí	28%
Reducción de CO <sub>2</sub>	27%
Mejora de la gestión de las operaciones diarias (mejora de las operaciones diarias)	25%
Mejora del mantenimiento de los vehículos	20%
Reducción de los costes de mano de obra	19%

## El sector de la construcción: maximizar el rendimiento gracias la telemática

Para las empresas de construcción, la transición hacia una gestión de flotas basada en datos ha pasado de ser una opción operativa a convertirse en una necesidad competitiva. Entre las organizaciones que utilizan soluciones de seguimiento por GPS, el impacto es inmediato y medible:

- **Valor estratégico:** el **84%** de quienes lideran empresas de construcción considera que esta tecnología es "muy" o "extremadamente" beneficiosa para la gestión global de sus flotas.
- **Eficiencia operativa:** el **71%** informó de un aumento directo de la productividad, mientras que el **68%** logró reducir el consumo de combustible.
- **Control de costes:** el **66%** consiguió reducciones significativas en los costes totales de la flota y el **54%** alcanzó un ROI positivo en menos de **12** meses.
- **Tranquilidad en materia de cumplimiento de la normativa:** el **58%** mejoró su nivel de cumplimiento de la normativa, al agilizar la documentación y los estándares de seguridad.

### PUNTOS CLAVE:

## Seguridad y dominio operativo: el valor añadido en construcción

Más allá de la maquinaria pesada, los equipos de gestión de empresas de construcción en Europa están usando este "pulso" para proteger su capital humano y agilizar la logística diaria en obra:

- **Mejora de los hábitos de seguridad:** el **43% de los encuestados** logró mejorar los hábitos de seguridad de los conductores gracias al asesoramiento basado en datos.
- **Mitigación de riesgos:** el **31% de las empresas** consiguió una reducción medible del exceso de velocidad y de la conducción brusca, algo fundamental para operar en accesos de obra estrechos y en zonas urbanas.
- **Cumplimiento del uso del cinturón de seguridad:** el **32% de los encuestados** aumentó el uso del cinturón de seguridad entre operadores de vehículos y equipos.
- **Integridad de los activos:** el **31% de las empresas** redujo el uso no autorizado de los vehículos, lo que garantiza que la maquinaria de alto valor permanezca en las zonas de trabajo y destinada a su función.
- **Optimización presupuestaria:** el **19% de las empresas** registró una reducción directa de los costes de mano de obra, mientras que el **25%** mejoró de forma significativa la gestión diaria de sus operaciones.



## Transporte general de mercancías

# Las empresas de transporte general mejoraron la productividad, el cumplimiento de la normativa y redujeron el consumo de combustible

En el competitivo panorama europeo del transporte de mercancías de 2026, la telemática GPS se ha convertido en el motor principal de mejora de la productividad, y el **69% de las empresas** ha registrado un aumento significativo en el uso de los vehículos y la finalización de la carga.

Al establecer una "monitorización exhaustiva" casi en tiempo real en corredores internacionales y metropolitanos, las empresas transportistas minimizan eficazmente los tiempos improductivos no facturables. Este control digital ha dado lugar a una reducción del **59% del consumo de combustible** y a una mejora del **45% en la eficiencia de las rutas**, lo que transforma un transporte de márgenes ajustados en un modelo logístico de alto rendimiento.

Esta supervisión detallada permite una asignación de recursos más sofisticada y el **49% de las empresas** ha logrado elevar sus estándares de atención al cliente. Al sincronizar las llegadas con la demanda en tiempo real de los almacenes y con los requisitos transfronterizos, las empresas líderes del transporte de mercancías en Europa están convirtiendo sus flotas en unidades altamente ágiles que superan de forma constante la planificación tradicional y estática.

Además, dado que el **65% de las empresas alcanza el cumplimiento de la normativa**, la telemática ha pasado de ser una herramienta opcional a convertirse en un requisito fundamental para mantener la capacidad de operar en un entorno legislativo complejo.

El impacto presupuestario de esta transición es notablemente rápido, ya que el **61% del sector del transporte general de**

**mercancías** alcanzó un ROI positivo en menos de doce meses. Esta eficiencia se ve reforzada por un aumento del **64% en la tasa de recuperación de vehículos robados**, lo que garantiza la protección de activos y cargas de alto valor. Al usar los datos para trabajar con una **mayor sostenibilidad (50%)** y reducir los **costes de la flota (62%)**, las empresas europeas de transporte de mercancías están asegurando una ventaja competitiva clara en un mercado global volátil.

Objetivo estratégico	Porcentaje de empresas que alcanzó este objetivo
Mejora de la productividad (por ejemplo, número de trabajos, uso de los vehículos)	69%
Cumplimiento de la normativa	65%
Aumento de la tasa de recuperación de vehículos robados	64%
Reducción del consumo de combustible	59%
Mejora de la sostenibilidad (empresas comprometidas con objetivos sostenibles, como reducir la huella medioambiental o las emisiones de CO <sub>2</sub> )	50%
Mejora de atención al cliente	49%
Mejora de la eficiencia (entendida como la capacidad de lograr resultados utilizando de la mejor manera posible los recursos disponibles)	49%
Mejora de las rutas	45%

## Transporte general de mercancías en 2026: objetivos estratégicos logrados

Los últimos datos muestran cómo las empresas de transporte europeas están usando la "información de la flota conectada" para equilibrar el volumen de actividad con la precisión operativa:

Mejora de los hábitos de seguridad de los conductores	42%
Reducción del uso no autorizado de los vehículos	41%
Reducción de situaciones como el exceso de velocidad y la conducción brusca para disminuir los incidentes	30%
Mejora de la gestión de las operaciones diarias (mejora de las operaciones diarias)	25%
Aumento del uso del cinturón de seguridad	24%
Mejora del mantenimiento de los vehículos	24%
Reducción de CO <sub>2</sub>	21%
Reducción del tiempo en ralentí	19%
Reducción de los costes de mano de obra	13%

## Transporte general de mercancías: maximizar cada kilómetro

La integración de la tecnología conectada ha transformado las operaciones de transporte general de mercancías, que han pasado de un enfoque reactivo a otro proactivo, con mejoras medibles en todos los ámbitos:

- **Utilidad de alto impacto:** el **82%** de las empresas de transporte de mercancías considera que su solución de seguimiento es "muy" o "extremadamente" beneficiosa para la gestión diaria.
- **Control de costes y recursos:** el **62%** ha conseguido reducir los costes totales de la flota, mientras que el **59%** ha reducido específicamente el consumo de combustible gracias a una mejor supervisión de las rutas y del comportamiento al volante.
- **Agilidad operativa:** el **69%** de las empresas informó de una mejora notable de la productividad general y el **25%** señaló una mejora directa en la fluidez de las operaciones diarias.
- **Rápida recuperación financiera:** la rapidez de la implantación va acompañada de la rapidez del retorno, ya que el **61%** de las flotas de transporte de mercancías alcanzó un ROI positivo en menos de **12** meses.

### PUNTOS CLAVE:

## Seguridad y dominio operativo: el valor añadido en el transporte de mercancías

En un sector en el que el cansancio en los trayectos de larga distancia y la seguridad vial son factores prioritarios, los equipos de gestión del transporte de mercancías en Europa están usando la telemática para proteger su capital humano:

- **Mejora de los hábitos de seguridad:** el **42%** de los encuestados logró mejorar los hábitos de seguridad de los conductores gracias al asesoramiento basado en datos y comentarios en tiempo real.
- **Mitigación de riesgos:** el **30%** de las empresas consiguió una reducción medible del exceso de velocidad y de la conducción brusca, lo que redujo directamente los costes derivados de incidentes.
- **Uso no autorizado:** una reducción del **41%** en el uso no autorizado de los vehículos garantiza que los activos se sigan destinando a rutas planificadas y rentables.
- **Cumplimiento del uso del cinturón de seguridad:** el **24%** de los encuestados aumentó el uso del cinturón de seguridad en sus equipos de conducción.
- **Gestión diaria:** el **25%** de las empresas utilizó esta tecnología para agilizar las operaciones diarias, mientras que el **24%** observó una mejora directa en la planificación del mantenimiento de los vehículos.



## Sector de los servicios

# Las empresas de servicios reducen el consumo de combustible y mejoran el cumplimiento de la normativa y la atención al cliente

En el competitivo panorama europeo de los servicios, la telemática GPS se ha consolidado como un catalizador decisivo del crecimiento, y el **81% de las empresas** considera que estas soluciones son "muy" o "extremadamente" beneficiosas. Esta supervisión técnica ha permitido que el **68% de las empresas** mejore significativamente la productividad al maximizar el uso de los vehículos y el volumen de trabajos.

Al pasar de una planificación reactiva a un "ritmo de la flota conectada" basado en datos, los proveedores de servicios están consiguiendo transformar su plantilla móvil en un activo de alto rendimiento.

El impacto financiero de esta transición digital es profundo e inmediato. Las empresas de servicios están minimizando eficazmente los tiempos improductivos no facturables, lo que se traduce en una reducción del **65% de los costes generales de la flota** y en una destacada **disminución del 60% del consumo de combustible**. Este nivel de control presupuestario está demostrando ser una inversión de alto rendimiento, y el **58% de las empresas** alcanzó un ROI positivo en **menos de doce meses**. En una época en la que los márgenes son ajustados, las empresas líderes del sector servicios en Europa usan la telemática para recuperar capital y reinvertirlo en la ampliación de sus operaciones sobre el terreno.

Más allá del balance financiero, los "datos en servicios" está redefiniendo la experiencia del cliente. Con una **mejora del 53% en**

el **servicio de atención al cliente** y una **tasa de éxito del 62% en el cumplimiento de las normativas**, las empresas no solo realizan más trabajo, sino que lo hacen de forma más fiable. Al aprovechar la **mejora de las rutas (46%)** y el **aumento de la recuperación de vehículos robados (61%)**, el sector servicios demuestra que la coordinación digital es el principal motor tanto de la seguridad operativa como de una prestación de servicio líder en el mercado.

Objetivo estratégico	Porcentaje de empresas que alcanzó este objetivo
Reducción del consumo de combustible	60%
Cumplimiento de la normativa	62%
Mejora de atención al cliente	53%
Aumento de la tasa de recuperación de vehículos robados	61%
Disminución de los tiempos en ralentí	20%
Mejora de la gestión de las operaciones diarias (mejora de las operaciones diarias)	29%
Mejora de la eficiencia (entendida como la capacidad de lograr resultados utilizando de la mejor manera posible los recursos disponibles)	42%
Mejora de los hábitos de seguridad de los conductores	39%

## Sector servicios en 2026: objetivos estratégicos logrados

Los datos ponen de relieve el compromiso de todo el sector por equilibrar una alta productividad con estándares medioambientales y de seguridad.

Mejora de la productividad (por ejemplo, número de trabajos, uso de los vehículos)	68%
Reducción de situaciones como el exceso de velocidad y la conducción brusca para disminuir los incidentes	36%
Mejora del mantenimiento de los vehículos	23%
Reducción de los costes de mano de obra	16%
Mejora de las rutas	46%
Reducción de CO <sub>2</sub>	27%
Mejora de la sostenibilidad (empresas comprometidas con objetivos sostenibles, como reducir la huella medioambiental o las emisiones de CO <sub>2</sub> )	48%
Aumento del uso del cinturón de seguridad	40%
Reducción del uso no autorizado de los vehículos	34%

## Sector servicios: precisión en movimiento

Al aprovechar los datos conectados, las flotas del sector servicios están transformando sus flujos de trabajo diarios en operaciones de alto rendimiento, con los siguientes resultados:

- **Ventaja estratégica:** el **81%** de las empresas del sector servicios afirma que su solución de seguimiento es "muy" o "extremadamente" beneficiosa para la gestión global de sus flotas.
- **Agilidad operativa:** el **68%** ha registrado un aumento notable de la productividad, mientras que el **29%** destacó específicamente una mejora significativa en la fluidez de sus operaciones diarias.
- **Eficiencia en costes y recursos:** la capacidad de supervisar rutas y comportamiento ha permitido que el **65%** de las flotas reduzca sus costes totales y que el **60%** logre disminuir el consumo de combustible.
- **Impacto financiero demostrado:** la transición hacia una gestión basada en datos se amortiza con rapidez y el **58%** de las empresas de servicios alcanzó un ROI positivo en menos de **12** meses.

### PUNTOS CLAVE:

## Seguridad y dominio operativo: el valor añadido en el sector servicios

El sector servicios está integrando con éxito protocolos de seguridad en el flujo de trabajo diario, lo que garantiza que un crecimiento acelerado no vaya en detrimento del bienestar de los conductores:

- **Mejora de los hábitos de seguridad:** el **39%** de las empresas informó de una mejora medible en los hábitos de seguridad de los conductores y de una reducción del **36%** en los casos de exceso de velocidad o conducción brusca.
- **Cumplimiento del uso del cinturón de seguridad:** el **40%** de los encuestados logró aumentar el uso del cinturón de seguridad en sus equipos móviles.
- **Protección de los activos:** el **34%** de las empresas redujo el uso no autorizado de los vehículos, lo que garantiza que los recursos se destinen exclusivamente a tareas facturables de cara a los clientes.
- **Gestión diaria:** el **29%** de las empresas utilizó esta tecnología para agilizar las operaciones diarias, mientras que el **20%** observó una reducción directa del tiempo en ralentí improductivo del motor.



## Sector del transporte de pasajeros

# Las empresas de transporte de pasajeros mejoraron la productividad, el cumplimiento de la normativa y redujeron el consumo de combustible

En los sectores europeos de transporte de alta demanda y servicios premium con conductor, la telemática GPS ha establecido un nuevo estándar de excelencia en el control operativo, y el **78% de las empresas** considera que estas soluciones son "muy" o "extremadamente" beneficiosas.

El impacto en la rentabilidad es claro: el **64% de los encuestados** confirman una reducción medible de los costes totales de la flota tras su implantación. Al adoptar este nivel de supervisión de alta precisión, los operadores europeos están transformando el transporte tradicional en un modelo de precisión y fiabilidad centrado en los pasajeros.

Al establecer una "monitorización de la flota conectada" en redes metropolitanas y regionales densas, los proveedores minimizan eficazmente los tiempos improductivos no facturables. Esta coordinación digital ha dado lugar a una destacada reducción del **58% del consumo de combustible** y a una disminución del **25% de los costes de mano de obra**.

Este nivel de supervisión detallada garantiza que los conductores especializados y los vehículos de alto valor —desde vehículos ejecutivos con conductor hasta redes urbanas de taxi— se asignen con la máxima precisión, lo que permite que el **65% de las empresas** mejore significativamente la productividad y el uso de los vehículos.

Esta transición hacia un control basado en datos avanza con rapidez desde el punto de vista financiero y el **61% del sector del**

**transporte de pasajeros** alcanzó un ROI positivo en **menos de doce meses**. Esta rápida recuperación del capital garantiza una gestión de los activos de transporte con la máxima eficiencia y permite que el **57% de las empresas** mejore de forma significativa el servicio al cliente y la precisión en las llegadas. Con una **tasa de éxito del 59% en cumplimiento de la normativa**, las empresas líderes del transporte de pasajeros en Europa están marcando un nuevo referente de movilidad segura, sostenible y rentable en todo momento.

Objetivo estratégico	Porcentaje de empresas que alcanzó este objetivo
Mejora de la productividad (por ejemplo, número de trabajos, uso de los vehículos)	65%
Cumplimiento de la normativa	59%
Reducción del consumo de combustible	58%
Mejora del servicio al cliente	57%
Aumento de la tasa de recuperación de vehículos robados	57%
Mejora de las rutas	49%
Mejora de la eficiencia (entendida como la capacidad de lograr resultados utilizando de la mejor manera posible los recursos disponibles)	47%

## Transporte de pasajeros en 2026: objetivos estratégicos logrados

Las empresas líderes del transporte de pasajeros en Europa están usando la "información de la flota conectada" para equilibrar el rendimiento con las expectativas de los pasajeros:

Mejora de la sostenibilidad (empresas comprometidas con objetivos sostenibles, como reducir la huella medioambiental o las emisiones de CO <sub>2</sub> )	44%
Mejora de los hábitos de seguridad de los conductores	39%
Reducción de situaciones como el exceso de velocidad y la conducción brusca para disminuir los incidentes	39%
Reducción del uso no autorizado de los vehículos	36%
Reducción de CO <sub>2</sub>	34%
Aumento del uso del cinturón de seguridad	31%
Mejora del mantenimiento de los vehículos	26%
Reducción de los costes de mano de obra	25%
Mejora de la gestión de las operaciones diarias (mejora de las operaciones diarias)	20%
Disminución de los tiempos en ralentí	18%

En el sector del transporte de pasajeros —donde la seguridad, la puntualidad y la experiencia de los pasajeros constituyen los principales criterios de referencia—, la telemática aporta la visibilidad clave necesaria para mantener estándares elevados. Las empresas que usan el seguimiento por GPS muestran datos con claros cambios hacia un transporte más inteligente y más rentable:

## Transporte de pasajeros: potenciar la experiencia de transporte

Al integrar tecnología conectada en sus flotas, las empresas de transporte de pasajeros están logrando equilibrar el aumento de los costes generales con la necesidad de ofrecer un servicio de nivel superior:

- **Beneficio operativo principal:** el 78% de las empresas de transporte considera que su solución de seguimiento es "muy" o "extremadamente" beneficiosa para gestionar la complejidad del transporte de pasajeros.
- **Excelencia en el servicio:** un significativo 57% de las empresas informó de una mejora directa del servicio al cliente, lo que garantiza experiencias de transporte más fiables y más profesionales para los pasajeros.
- **Eficiencia de costes y medioambiental:** el 64% de las flotas ha logrado reducir sus costes generales, mientras que el 58% ha disminuido el consumo de combustible gracias a la optimización de rutas y la reducción del tiempo en ralentí.
- **Mejora del rendimiento:** esta tecnología ha impulsado un aumento del 65% de la productividad en el sector, lo que permite a las flotas hacer más con los activos existentes.
- **Rápida rentabilidad financiera:** el 61% de las empresas de transporte de pasajeros alcanzó un ROI positivo en menos de un año, lo que demuestra que la inversión en seguridad y visibilidad se amortiza rápidamente.

### PUNTOS CLAVE:

## Seguridad y excelencia en el servicio: el valor añadido en el transporte de pasajeros

Más allá del balance financiero, el sector del transporte de pasajeros está utilizando la telemática para proteger su carga más valiosa: el pasajero.

- **Mitigación de riesgos:** el 39% de las empresas logró una reducción significativa del exceso de velocidad y de la conducción brusca, lo que redujo directamente la tasa de incidentes en las carreteras europeas.
- **Asesoramiento al conductor:** el 39% de los encuestados consiguió mejorar los hábitos de seguridad de los conductores gracias a comentarios en tiempo real y asesoramiento basado en datos.
- **Integridad de los activos:** el 36% de las empresas redujo el uso no autorizado de los vehículos, lo que garantiza que las flotas se usen estrictamente para rutas autorizadas de transporte de pasajeros.
- **Protección de los pasajeros:** el 31% de las empresas informó de un aumento del uso del cinturón de seguridad, lo que refuerza una cultura de seguridad en toda la red de transporte.



Foto: Londres, Reino Unido

## Sector público

# El sector público mejoró la productividad, la satisfacción de la ciudadanía y la sostenibilidad

En el sector público europeo, la telemática GPS se ha convertido en un instrumento clave de la gobernanza moderna y el **78% de los organismos** considera que estas soluciones son "muy" o "extremadamente" beneficiosas. El impacto en la gestión de los fondos públicos es claro con un destacado **68% de los encuestados** que confirmó de una reducción medible de los costes de la flota tras su implantación.

Con la adopción de este sistema de supervisión de datos de alta velocidad, los ayuntamientos y los gobiernos provinciales están transformando la logística tradicional en un modelo de transparencia presupuestaria.

Al establecer una "monitorización de la flota conectada" casi en tiempo real en diversas flotas de obras públicas y servicios administrativos, los equipos están minimizando con éxito la inactividad operativa. Esta transición ha permitido que el **54% de los organismos** mejore significativamente la productividad, lo que garantiza que los servicios públicos, desde la gestión de residuos hasta la reparación de infraestructuras, se presten con la máxima eficiencia.

Además, el paso hacia una coordinación digital ha permitido que el **58% de las organizaciones** cumpla las estrictas normativa reglamentaria exigidas en toda la UE.

Esta transición hacia una supervisión basada en datos es sostenible desde el punto de vista financiero y el **46% del sector público** alcanzó un ROI positivo en **menos de doce meses**. Esta

rápida recuperación del capital garantiza que los activos públicos se gestionen con el máximo nivel de responsabilidad fiduciaria y permite reinvertir los ahorros en iniciativas orientadas a la comunidad.

Con una reducción del **16% del consumo de combustible** y una mejora del **19% de las operaciones diarias**, las flotas del sector público en Europa están estableciendo un nuevo referente mundial de gestión pública sostenible y responsable.

Objetivo estratégico	Porcentaje de empresas que alcanzó este objetivo
Cumplimiento de la normativa	58%
Mejora de la productividad (por ejemplo, número de trabajos, uso de los vehículos)	54%
Mejora de atención al cliente	44%
Mejora de la sostenibilidad (empresas comprometidas con objetivos sostenibles, como reducir la huella medioambiental o las emisiones de CO <sub>2</sub> )	42%
Mejora de la eficiencia (entendida como la capacidad de lograr resultados utilizando de la mejor manera posible los recursos disponibles)	40%
Aumento del uso del cinturón de seguridad	40%
Reducción de los costes de mano de obra	21%

## Sector público en 2026: objetivos estratégicos logrados

El sector público europeo está utilizando la telemática para equilibrar seguridad, sostenibilidad y calidad del servicio:

Mejora de las rutas	40%
Mejora del mantenimiento de los vehículos	37%
Mejora de la solicitud de créditos fiscales por combustible	37%
Reducción de CO <sub>2</sub>	37%
Disminución de los tiempos en ralentí	30%
Mejora de los hábitos de seguridad de los conductores	30%
Reducción del uso no autorizado de los vehículos	28%
Reducción de situaciones como el exceso de velocidad y la conducción brusca para disminuir los incidentes	26%
Mejora de la gestión de las operaciones diarias (mejora de las operaciones diarias)	19%
Reducción del consumo de combustible	16%

## Administración pública y sector público: impulsar la responsabilidad presupuestaria

Mediante la implementación de soluciones para flotas conectadas, los organismos públicos están transformando los datos brutos en eficiencia para el sector público lo que les permite alcanzar los siguientes resultados:

- **Utilidad estratégica:** el **78%** de los equipos de gestión de flotas del sector público considera que su solución de seguimiento es "muy" o "extremadamente" beneficiosa para desenvolverse en las complejidades específicas del servicio público.
- **Impacto presupuestario:** un destacado **68%** de las organizaciones del sector público logró reducir los costes generales de su flota, lo que demuestra el poder de los datos para proteger los presupuestos públicos.
- **Estabilidad operativa:** más allá del ahorro de costes, el **54%** informó de un aumento de la productividad, mientras que el **19%** observó una mejora directa en el flujo de las operaciones diarias y la prestación del servicio.
- **Sostenibilidad y consumo:** el **16%** de los organismos ya ha aprovechado esta tecnología para reducir el consumo de combustible, cumpliendo así además con los requisitos medioambientales y de reducción de emisiones de carbono.
- **Inversión rentable:** pese a los complejos ciclos de adquisición habituales en el sector público, el **46%** de las flotas públicas alcanzó un ROI positivo en menos de **12** meses.

### PUNTOS CLAVE:

## Seguridad y responsabilidad social: el valor añadido en el sector público

Más allá del balance financiero, los organismos públicos europeos están usando la "información de la flota conectada" para fomentar una cultura de seguridad y responsabilidad entre los conductores:

- **Cumplimiento del uso del cinturón de seguridad:** el **40%** de los organismos informó de un aumento cuantificable del uso del cinturón de seguridad en sus flotas.
- **Hábitos de conducción más seguros:** el **30%** de los encuestados logró mejorar los hábitos generales de seguridad de los conductores gracias a un asesoramiento basado en datos.
- **Mitigación de riesgos:** el **26%** de los organismos observó una disminución de las situaciones de alto riesgo, como el exceso de velocidad y la conducción brusca, lo que protege directamente los activos públicos y la seguridad de la ciudadanía.
- **Uso autorizado:** el **28%** de los organismos redujo el uso no autorizado de los vehículos, lo que garantiza que los equipos públicos se utilicen estrictamente para el fin comunitario previsto.



Foto: Alemania

# Inteligencia visual en seguridad



INTELIGENCIA VISUAL PARA LA SEGURIDAD

**OBJETIVOS ALCANZADOS TRAS LA IMPLEMENTACIÓN DE LA SOLUCIÓN DE VÍDEO EN EL INTERIOR DEL VEHÍCULO EN TODOS LOS SECTORES:**

MEJORA DE LA SEGURIDAD EN LA CONDUCCIÓN:	73%
REDUCCIÓN DE LAS RECLAMACIONES FALSAS:	68%
REDUCCIÓN DE LOS COSTES POR INCIDENTES DE SEGURIDAD:	63%
REDUCCIÓN DE LOS COSTES DEL SEGURO:	45%

## Protección de los conductores, las empresas y los resultados financieros europeos

En el panorama industrial europeo de 2026, la videotelemática ha pasado de ser una herramienta de grabación pasiva a convertirse en un "escudo visual" fundamental para las operaciones de las flotas. En la actualidad, el **79% de las empresas de todos los sectores** consideran que el vídeo en el interior del vehículo es "muy" o "extremadamente" beneficioso para su estrategia de gestión.

Esta tecnología ofrece un nivel de protección sin precedentes tanto para los conductores como para los beneficios; su implantación en todos los sectores ha dado lugar a una **mejora del 73% en la seguridad de los conductores** y a una **reducción del 68% en las reclamaciones falsas**.

El impacto es muy notable en sectores de alto riesgo como el **transporte general de mercancías**, donde el **80% de las empresas** afirma tener una mejora en los resultados de seguridad y el sector **servicios**, donde casi la mitad de las empresas logró reducir las primas de seguro.

Al proporcionar un registro claro y objetivo de lo que ocurre en la carretera, la videotelemática reduce eficazmente los riesgos financieros y de reputación asociados a los incidentes viales, lo que permite a las empresas líderes en flotas europeas exonerar a los conductores de responsabilidades atribuidas de forma injustificada con la certeza que aporta la alta definición.

El **79%**

de las empresas afirmó que el vídeo en el interior del vehículo en todos los sectores es "muy" o "extremadamente" beneficioso para gestionar sus flotas.

El **↑ 47%**

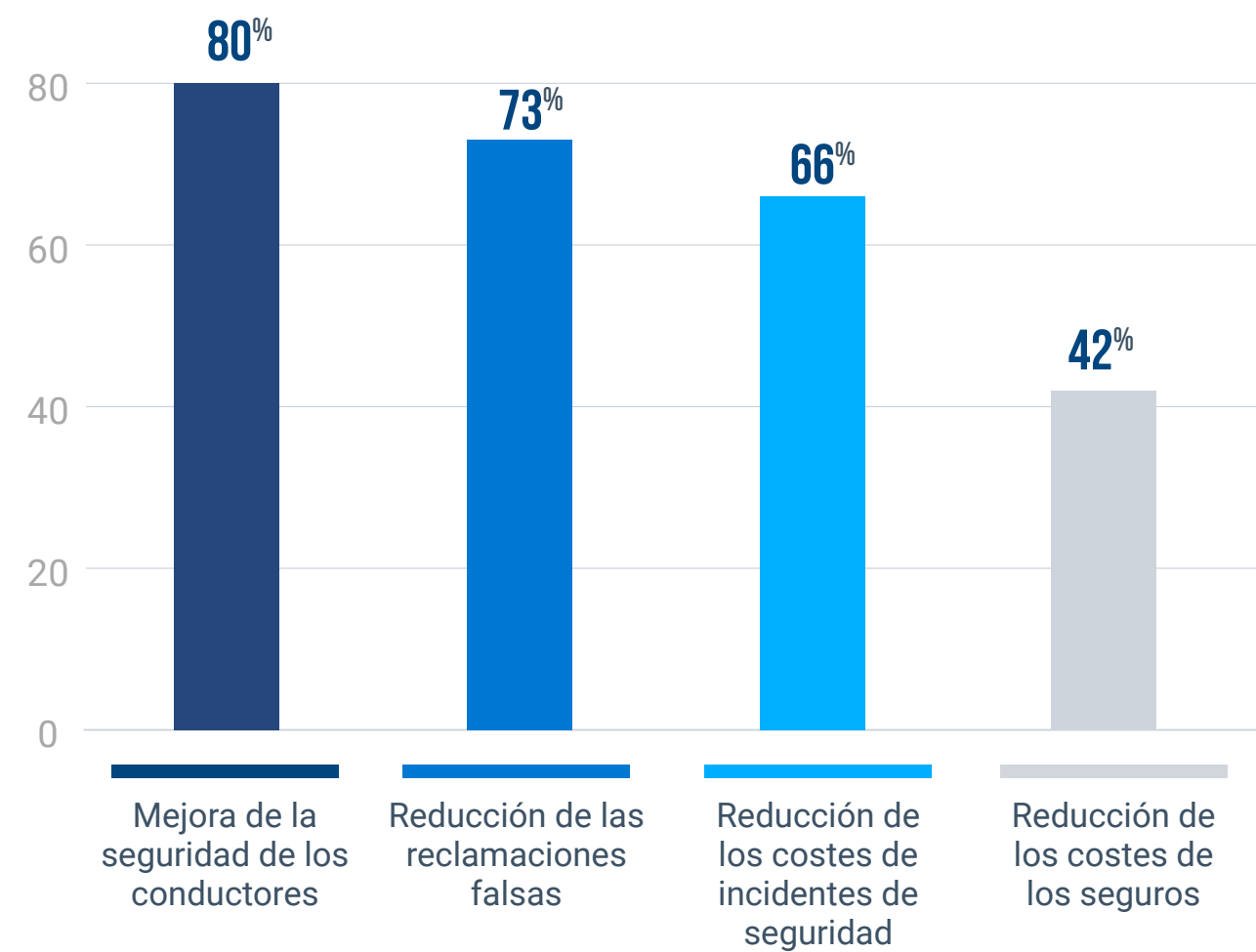
de los encuestados de todos los sectores que cuentan con una solución de vídeo alcanzó un ROI positivo en un año o menos.



# Matriz de rendimiento de la videotelemática en Europa para 2026

La adopción de soluciones de cámaras para el salpicadero está generando una doble ventaja: carreteras más seguras y una recuperación más rápida de la inversión.

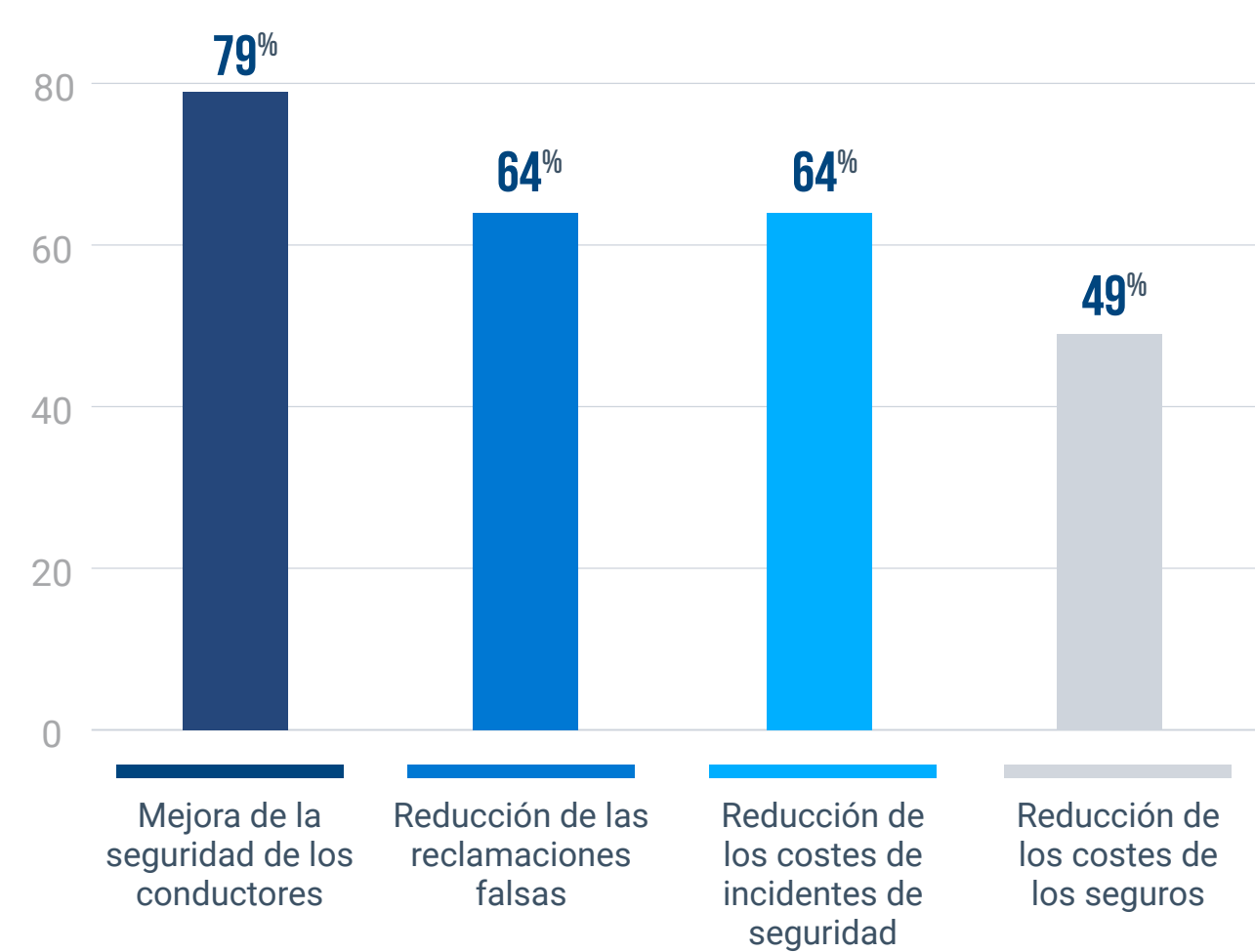
## Transporte general de mercancías



**El 79%** de las empresas afirmó que el vídeo en el interior del vehículo es "muy" o "extremadamente" beneficioso para la gestión de sus flotas.

**El 40%** de los encuestados que cuentan con una solución de vídeo alcanzó un ROI positivo en menos de 12 meses.

## Servicios

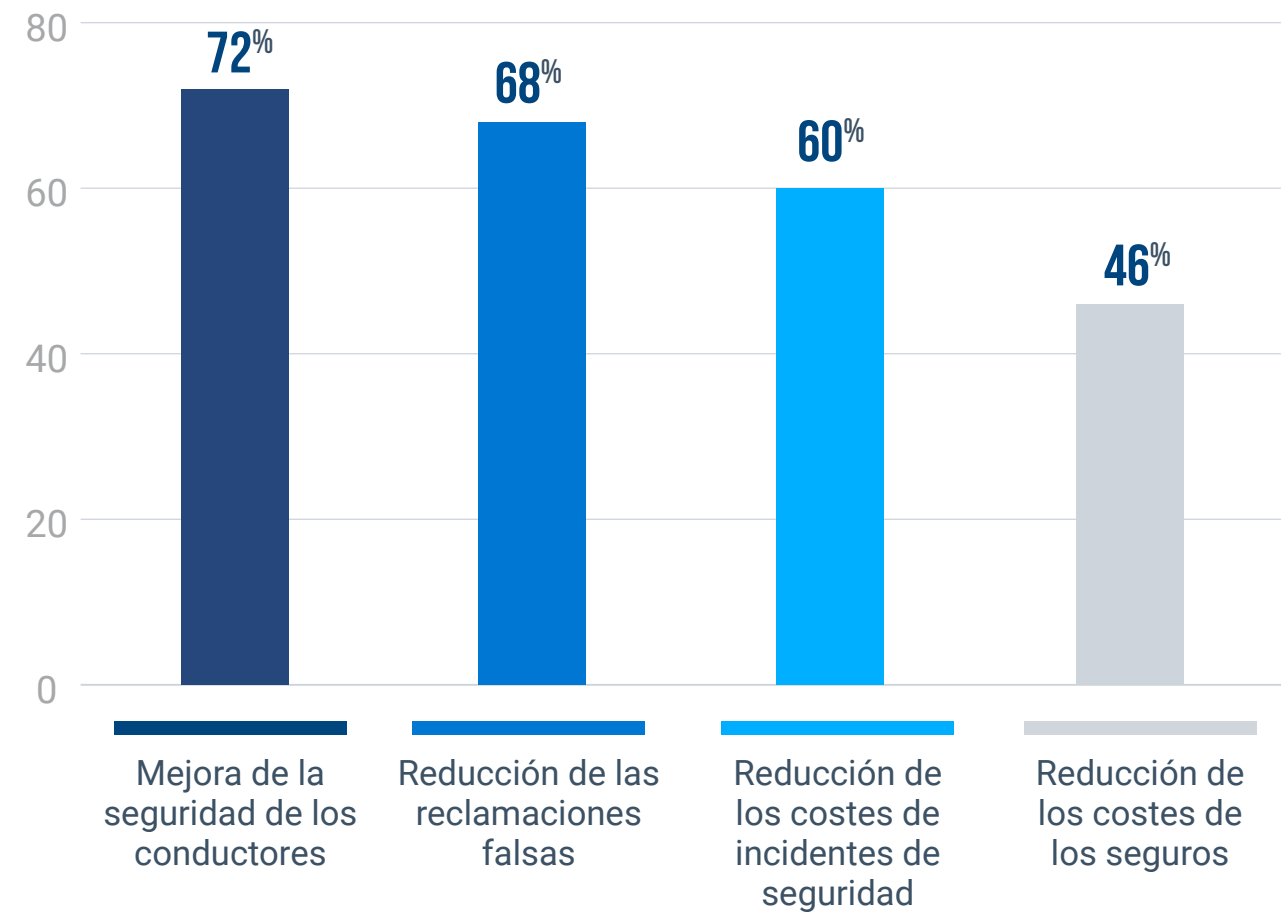


**El 79%** de las empresas afirmó que el vídeo en el interior del vehículo es "muy" o "extremadamente" beneficioso para gestionar sus flotas.

**El 55%** de los encuestados que cuentan con una solución de vídeo alcanzó un ROI positivo en menos de 12 meses.



### Transporte de pasajeros



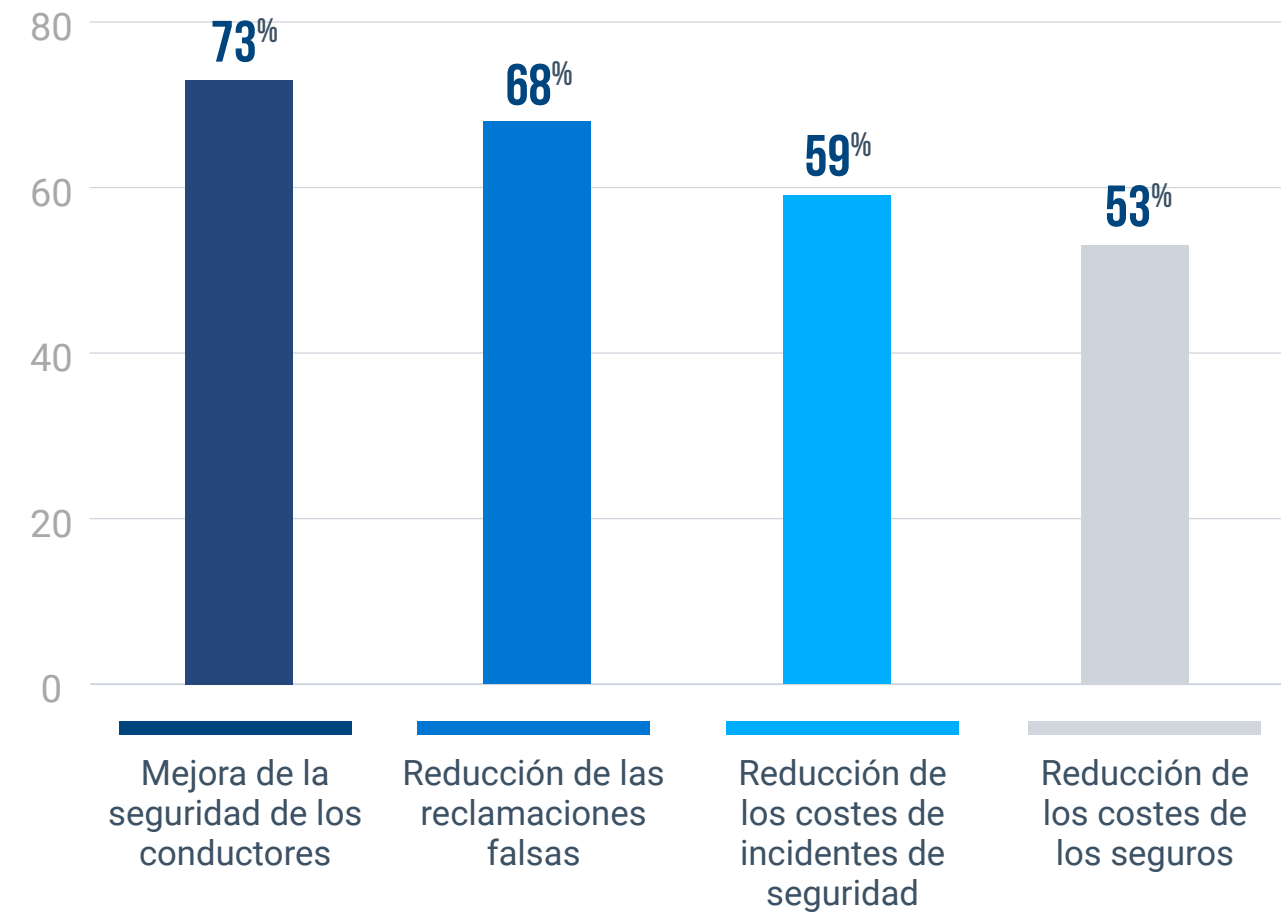
El **81%**

de las empresas afirmó que el vídeo en el interior del vehículo es "muy" o "extremadamente" beneficioso para la gestión de sus flotas.

El **46%**

de los encuestados que cuentan con una solución de vídeo alcanzó un ROI positivo en menos de 12 meses.

### Administración pública



El **85%**

de las empresas afirmó que el vídeo en el interior del vehículo es "muy" o "extremadamente" beneficioso para gestionar sus flotas.

El **62%**

de los encuestados que cuentan con una solución de vídeo alcanzó un ROI positivo en menos de 12 meses.



# La videotelemática contribuye a mejorar aspectos clave de las empresas para garantizar su seguridad y competitividad

Objetivo logrado	Transporte general de mercancías	Servicios	Transporte de pasajeros	Administración pública
Mejora de la seguridad de los conductores	80%	79%	72%	73%
Reducción de las reclamaciones falsas	73%	64%	68%	68%
Reducción de los costes de incidentes de seguridad	66%	64%	60%	59%
Reducción de los costes de los seguros	42%	49%	46%	53%

## Ventajas estratégicas por sectores

- **Transporte general de mercancías (líder en seguridad):** este sector registra el mayor aumento en la protección de los conductores, ya que el **80%** de las empresas afirmó haber conseguido unos niveles más altos de seguridad. Además, los equipos de gestión del transporte de mercancías son los que mejor logran reducir los riesgos jurídicos, ya que el **73%** utiliza el vídeo para desmontar reclamaciones falsas.
- **Sector público (líder en eficiencia):** las flotas del sector público encabezan la rapidez del retorno presupuestario, ya que el **62%** de las empresas alcanzó un ROI positivo en menos de 12 meses. También obtienen los mejores resultados en materia de seguros, ya que el **53%** logró reducir las primas.
- **Servicios (mercado ágil):** en el sector servicios, la apuesta por el vídeo es una estrategia de respuesta rápida; el **55%** de los encuestados obtuvo un retorno completo de la inversión en el primer año.
- **Transporte de pasajeros (protección de la reputación):** el **81%** de los equipos de gestión de transporte de pasajeros respaldan esta tecnología, por lo que el vídeo se ha convertido en el estándar del sector para proteger a los pasajeros y la integridad pública de la marca.



## FOCO EN LA SEGURIDAD:

### Foco en la seguridad: el escudo visual de la videotelemática en Europa

En el competitivo panorama europeo de 2026, la videotelemática ha dejado atrás la simple grabación para convertirse en un instrumento fundamental para la **prevención de riesgos laborales** y la **mitigación de incidentes**. En todos los sectores clave, los datos revelan un profundo impacto en los comportamientos de alto riesgo, sobre todo en la **gestión del cansancio**.

En los sectores del transporte general de mercancías y servicios, un asombroso **42% de las empresas** logró reducir el cansancio de los conductores hasta en un 60%, mientras que los sectores del transporte de pasajeros y el sector público registraron mejoras mayoritarias en rangos similares de alto impacto.

Al establecer este "pulso visual" dentro del vehículo, las empresas líderes en Europa pueden pasar de la investigación reactiva de accidentes a un **formación proactiva en materia de riesgos**. Esta supervisión digital minimiza eficazmente los riesgos físicos, como el cansancio y la distracción, que pueden provocar accidentes fatales en la carretera y en las zonas de trabajo.

Los datos de 2026 demuestran que la evidencia visual ya no se limita únicamente a la atribución de responsabilidades, ahora constituye una herramienta de protección activa del bien más valioso de una empresa que son sus conductores.

# Cómo la videotelemática mejora la seguridad vial en Europa

La implantación del vídeo en el interior del vehículo en toda Europa está propiciando una reducción significativa de los comportamientos de conducción de alto riesgo. A continuación, se indican los porcentajes de empresas que han logrado mejoras concretas en materia de seguridad:



## Reducción del cansancio y las distracciones

La principal defensa contra el error humano. En el sector del transporte general de mercancías, más del 50% de las empresas redujo las distracciones de los conductores en un 40% o más.

Objetivo: reducción de riesgos	Transporte general de mercancías	Servicios	Transporte de pasajeros	Administración pública
Reducción del cansancio (41-60%)	42%	42%	37%	30%
Reducción de las distracciones (>40%)	52%	40%	49%	44%



## Prevención de incidentes y del exceso de velocidad

La inteligencia de vídeo actúa como un regulador digital, ayudando a que se conduzca a unas velocidades más seguras y reduciendo significativamente las tasas de accidentes en todo el continente.

Objetivo: reducción de riesgos	Transporte general de mercancías	Servicios	Transporte de pasajeros	Administración pública
Reducción de incidentes/accidentes (>21%)	79%	85%	85%	88%
Reducción del exceso de velocidad (>21%)	71%	68%	67%	68%



## Cumplimiento de la normativa: cinturones de seguridad y conducir sin dejar la distancia de seguridad

Garantizar el cumplimiento de los protocolos de seguridad fundamentales es una prioridad máxima para los equipos de gestión europeos en 2026.

Objetivo: reducción de riesgos	Transporte general de mercancías	Servicios	Transporte de pasajeros	Administración pública
Aumento del uso del cinturón de seguridad (>41%)	49%	49%	55%	47%
Reducción de la conducción sin dejar la distancia de seguridad (>21%)	88%	90%	90%	80%

## Aspectos destacados estratégicos por sector

- **Liderazgo del sector servicios:** este sector encabeza la reducción en la conducción sin dejar la distancia de seguridad, ya que un impresionante **90%** de las empresas logró una reducción de al menos el **21%** y un **50%** alcanzó específicamente una reducción del **21–40%**.
- **Cumplimiento de la normativa en el sector público:** el sector público presenta los mejores resultados en materia de seguridad básica y el **43%** de las empresas incrementó el uso del cinturón de seguridad entre un **41%** y un **60%**.
- **Excelencia en el transporte de pasajeros:** la seguridad es el rasgo distintivo del sector del transporte de pasajeros, donde el **85%** de las empresas logró reducir los incidentes o accidentes en más de un **21%** gracias al asesoramiento con vídeo.
- **Solidez del transporte de mercancías:** en el sector del transporte de mercancías de gran volumen, el **52%** de las empresas utilizó el vídeo para reducir la distracción de los conductores en más de un **40%**, lo que demuestra que incluso en rutas de larga distancia puede mantenerse la atención.



**¿Cómo ayuda la videotelemática a reducir el cansancio del conductor?**

Cansancio del conductor	Transporte general de mercancías	Servicios	Transporte de pasajeros	Administración pública
Menos del 5%	4%	9%	10%	16%
Del 5% al 20%	21%	17%	17%	19%
Del 21% al 40%	23%	21%	30%	27%
Del 41% al 60%	42%	42%	37%	30%
Más del 60%	10%	11%	7%	9%

**¿Cómo ayuda la videotelemática a reducir incidentes o accidentes?**

Incidentes o accidentes	Transporte general de mercancías	Servicios	Transporte de pasajeros	Administración pública
Menos del 5%	4%	–	4%	1%
Del 5% al 20%	18%	15%	10%	11%
Del 21% al 40%	43%	44%	39%	41%
Del 41% al 60%	25%	33%	37%	40%
Más del 60%	11%	8%	9%	7%

**¿Cómo ayuda la videotelemática a reducir las distracciones del conductor?**

Distracciones del conductor	Transporte general de mercancías	Servicios	Transporte de pasajeros	Administración pública
Menos del 5%	5%	11%	3%	4%
Del 5% al 20%	13%	10%	15%	14%
Del 21% al 40%	30%	39%	33%	40%
Del 41% al 60%	26%	26%	28%	20%
Más del 60%	26%	14%	21%	24%

**¿Cómo ayuda la videotelemática a reducir el exceso de velocidad?**

Exceso de velocidad	Transporte general de mercancías	Servicios	Transporte de pasajeros	Administración pública
Menos del 5%	9%	14%	17%	15%
Del 5% al 20%	21%	18%	17%	17%
Del 21% al 40%	31%	29%	31%	27%
Del 41% al 60%	29%	26%	27%	21%
Más del 60%	11%	13%	9%	20%

**¿Cómo ayuda la videotelemática a aumentar el uso del cinturón de seguridad?**

Uso del cinturón de seguridad	Transporte general de mercancías	Servicios	Transporte de pasajeros	Administración pública
Menos del 5%	7%	6%	12%	3%
Del 5% al 20%	15%	17%	16%	10%
Del 21% al 40%	30%	29%	18%	41%
Del 41% al 60%	41%	38%	40%	43%
Más del 60%	8%	11%	15%	4%

**¿Cómo ayuda la videotelemática a reducir la conducción sin dejar la distancia de seguridad?**

Conducir sin dejar la distancia de seguridad	Transporte general de mercancías	Servicios	Transporte de pasajeros	Administración pública
Menos del 5%	7%	3%	4%	7%
Del 5% al 20%	5%	12%	7%	12%
Del 21% al 40%	46%	50%	45%	43%
Del 41% al 60%	28%	23%	29%	16%
Más del 60%	14%	17%	16%	21%



# Gestión del seguimiento de activos

TECNOLOGÍA DE SEGUIMIENTO DE ACTIVOS

**OBJETIVOS ALCANZADOS TRAS LA IMPLEMENTACIÓN DE UNA SOLUCIÓN DE SEGUIMIENTO DE ACTIVOS EN TODOS LOS SECTORES:**

MEJORA DE LA SEGURIDAD DE LOS ACTIVOS Y REMOLQUES:	68%
MEJORA DEL APROVECHAMIENTO DE LOS ACTIVOS Y REMOLQUES:	65%
MEJORA DE LA EFICIENCIA Y LA PRODUCTIVIDAD:	60%
MEJORA DE LA VISIBILIDAD DE LOS ACTIVOS:	55%
MEJORA DE LA SEGURIDAD GENERAL:	47%
MEJORA DEL MANTENIMIENTO DE LOS REMOLQUES Y ACTIVOS:	43%
REDUCCIÓN DE LOS ROBOS:	37%
REDUCCIÓN DE LOS COSTES DEL SEGURO Y MEJORA EN LAS RECLAMACIONES POR PÉRDIDA O ROBO DE ACTIVOS:	33%



Foto de : Piazza Cordusio, Milán, Italia

## Seguimiento de activos: mejorar el uso de los equipos y reforzar la seguridad

En el exigente panorama de la construcción europea de 2026, el seguimiento de activos se ha convertido en un escudo fundamental tanto para los plazos de los proyectos como para la maquinaria de alto valor. Los últimos datos revelan que el **79% de las empresas constructoras europeas** reconocen ahora la importancia estratégica de esta tecnología, calificándola de "muy" o "extremadamente" beneficiosa para sus operaciones diarias.

La seguridad y la protección son las principales beneficiarias de esta supervisión digital. En la actualidad, el **68% de las empresas** informa de una mejora en la seguridad de los activos y remolques, mientras que el **42%** ha logrado mejorar sus resultados generales en materia de seguridad.

Este control técnico es esencial para mitigar el elevado coste de las interrupciones en las obras, lo que se traduce en una **reducción del 37% en los robos** y una **mejora del 63% tanto en la eficiencia como en la productividad**. Al mantener una "monitorización exhaustiva" constante sobre cada equipo, las empresas líderes del sector de la construcción no solo protegen su flota frente a pérdidas, sino que también establecen un marco avanzado de prevención y mantenimiento. Esto garantiza que se maximice el ciclo de vida de cada activo y protege directamente el valor para el accionariado a largo plazo.

### Impacto estratégico y presupuestario

- **Madurez estratégica:** dado que el **79%** de los equipos de gestión de la construcción se apoya en estos datos, el seguimiento de activos es ya un "requisito para operar" en proyectos de infraestructuras europeos a gran escala.
- **Solidez en materia de seguros:** el sector de la construcción supera al mercado general en beneficios relacionados con los seguros, ya que el **37%** de las empresas redujo las primas y mejoró las reclamaciones por pérdida o robo de activos.
- **Rápida recuperación de la inversión:** el argumento presupuestario a favor del seguimiento es claro; el **36%** de los encuestados del sector de la construcción en Europa alcanzó un ROI positivo en menos de **12 meses**, por encima de la media intersectorial del **30%**.
- **Aumento de la productividad:** al elevar el uso de los activos hasta el **66%**, las empresas minimizan eficazmente los tiempos improductivos no facturables de la maquinaria inactiva y garantizan que cada activo en obra contribuya a la rentabilidad.

El **73%**

de las empresas de todos los sectores afirmó que el seguimiento de activos resulta "muy" o "extremadamente" beneficioso para gestionar sus flotas.

El **↑30%**

de los encuestados de todos los sectores que cuentan con un sistema de seguimiento de activos lograron un ROI positivo en menos de 12 meses.

## Construcción

### Objetivos logrados desde la implementación del seguimiento de activos:

Mejora de la seguridad de los activos/remolques	68%
Mejora del uso de los activos/remolques	66%
Mejora de la eficiencia y la productividad	63%
Mejora de la visibilidad de los activos	51%
Mejorar la seguridad	42%
Menos robos	37%
Reducción de los costes de los seguros y mejora de las reclamaciones al seguro por pérdida o robo de activos	37%
Mejora del mantenimiento de los activos /remolques	36%

El **79%**

de las empresas del sector de la construcción afirmó que el seguimiento de activos resulta "muy" o "extremadamente" beneficioso para gestionar sus flotas.

El **↑36%**

de los encuestados en el sector de la construcción que cuentan con un sistema de seguimiento de activos lograron un ROI positivo en menos de 12 meses.

# El futuro de la movilidad (vehículos eléctricos)



EL FUTURO DE LA MOVILIDAD (VEHÍCULOS ELÉCTRICOS)

## OBJETIVOS ALCANZADOS TRAS COMBINAR UNA SOLUCIÓN DE SEGUIMIENTO DE FLOTAS POR GPS CON VEHÍCULOS ELÉCTRICOS:

MEJORA DE LA VISIBILIDAD DE LA FLOTA:	75%
MEJORA DE LA EFICIENCIA:	67%
MEJORA EN LA GESTIÓN DE LA OPERATIVA DIARIA:	63%
REDUCCIÓN DE LOS COSTES OPERATIVOS:	56%
OPTIMIZACIÓN DE LOS COSTES DE MANTENIMIENTO:	44%
MEJORA DE LA VISIBILIDAD DEL ESTADO DE LAS BATERÍAS:	43%
MEJORA DE LA SOSTENIBILIDAD:	36%
REDUCCIÓN DE LAS EMISIONES DE CO <sub>2</sub> :	34%
IDENTIFICACIÓN DE LA IDONEIDAD PARA LA ELECTRIFICACIÓN DE LOS VEHÍCULOS:	22%

# El giro estratégico hacia los vehículos eléctricos en las flotas europeas

La transición global hacia los vehículos eléctricos ha dejado de ser una tendencia conceptual para convertirse en el pilar fundamental de la logística moderna de bajas emisiones en Europa. A medida que las empresas alinean cada vez más sus operaciones con exigentes objetivos medioambientales y con normativas de acceso urbano, la integración de la tecnología de los vehículos eléctricos representa un paso clave hacia la sostenibilidad a largo plazo y la descarbonización operativa.

Esta transición no consiste únicamente en sustituir motores de combustión interna; representa una evolución sofisticada de la "realidad de la industria". En 2026, las nuevas arquitecturas energéticas y las infraestructuras de carga inteligentes han ganado un peso significativo como principales motores de la estrategia de flota.

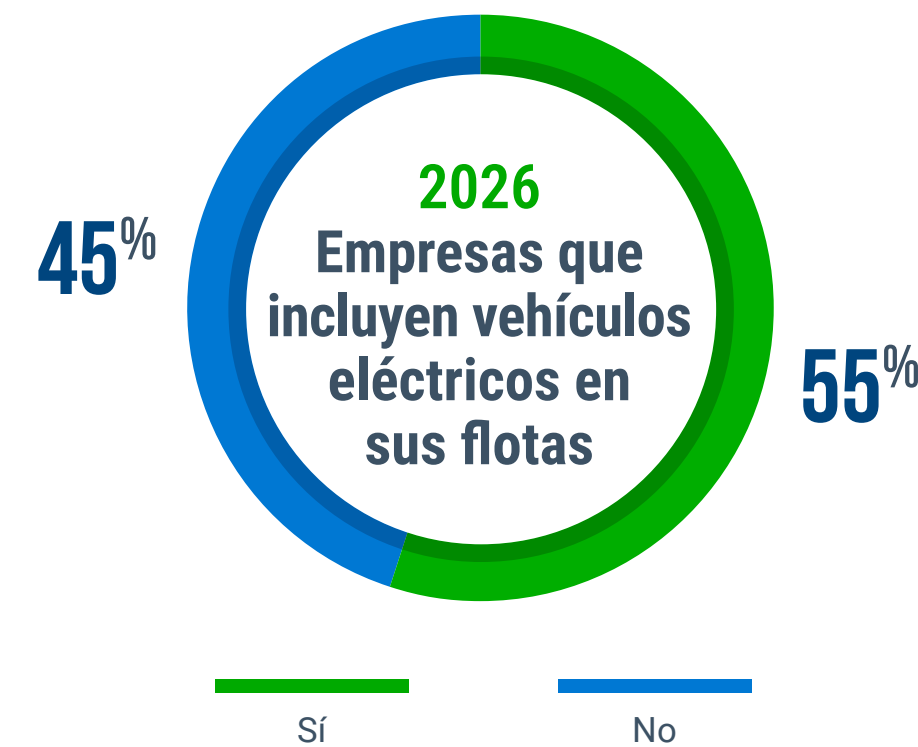
Con la adopción de estas tecnologías emergentes, las empresas europeas con visión de futuro están minimizando de manera efectiva su huella de carbono al tiempo que se aseguran una ventaja como pioneras. Esta supervisión proactiva garantiza que la flota siga siendo sólida desde el punto de vista presupuestario y responsable desde el punto de vista medioambiental, y transforma el modelo tradicional de transporte en un activo sostenible y de alta eficiencia.

## Situación del mercado: adopción de vehículos eléctricos e híbridos en Europa

Los datos de 2026 confirman que la mayoría de las flotas europeas ya ha superado el umbral de la electrificación y que existe una importante ola de expansión prevista para los próximos 36 meses.

### ¿Su flota incluye vehículos eléctricos o híbridos?

**Adopción actual: el 55% de las empresas europeas ya incluye vehículos eléctricos o híbridos en sus flotas.**



### Electrificación de las flotas en Europa

Empresas que tienen previsto impulsar la electrificación de sus flotas.

**El próximo gran salto:** la apuesta se acelera. Aunque solo el 8% no tiene planes por el momento, un abrumador **79% de las flotas europeas** tiene previsto impulsar su electrificación en los próximos 1 a 5 años.

↑ **8%**

Sin planes actuales

↑ **14%**

Menos de 12 meses

↑ **40%**

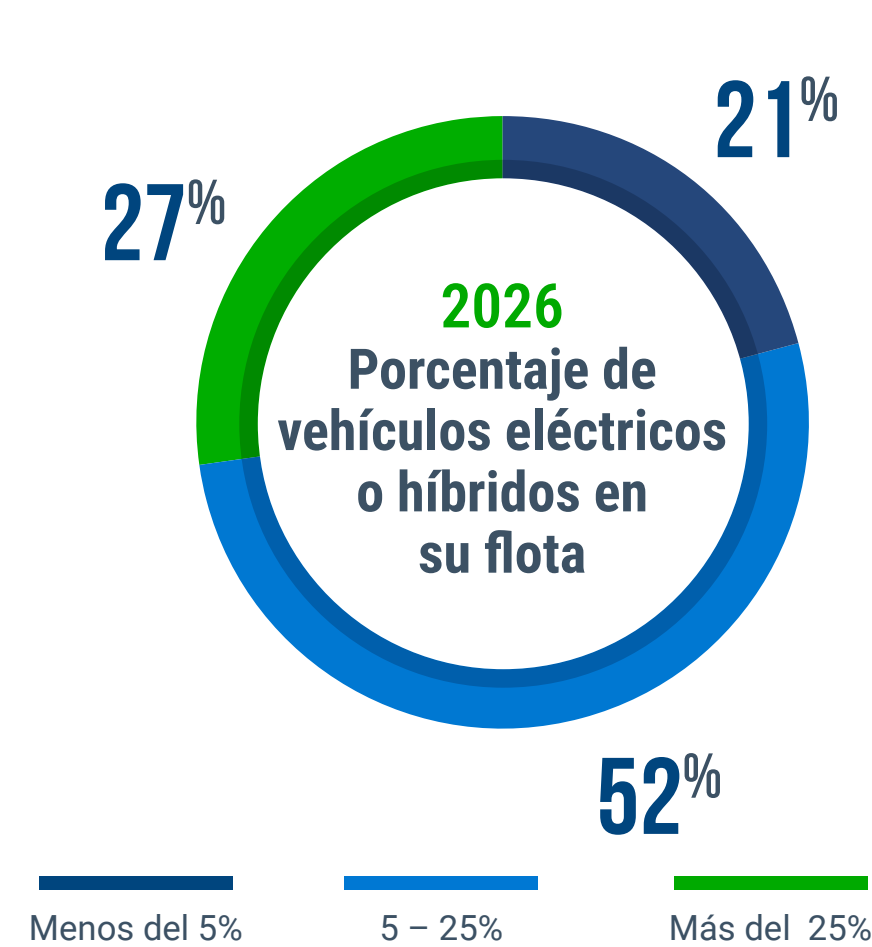
De 1 año a menos de 3 años

↑ **39%**

De 3 a 5 años

### ¿Qué porcentaje de la flota incluye vehículos eléctricos o híbridos?

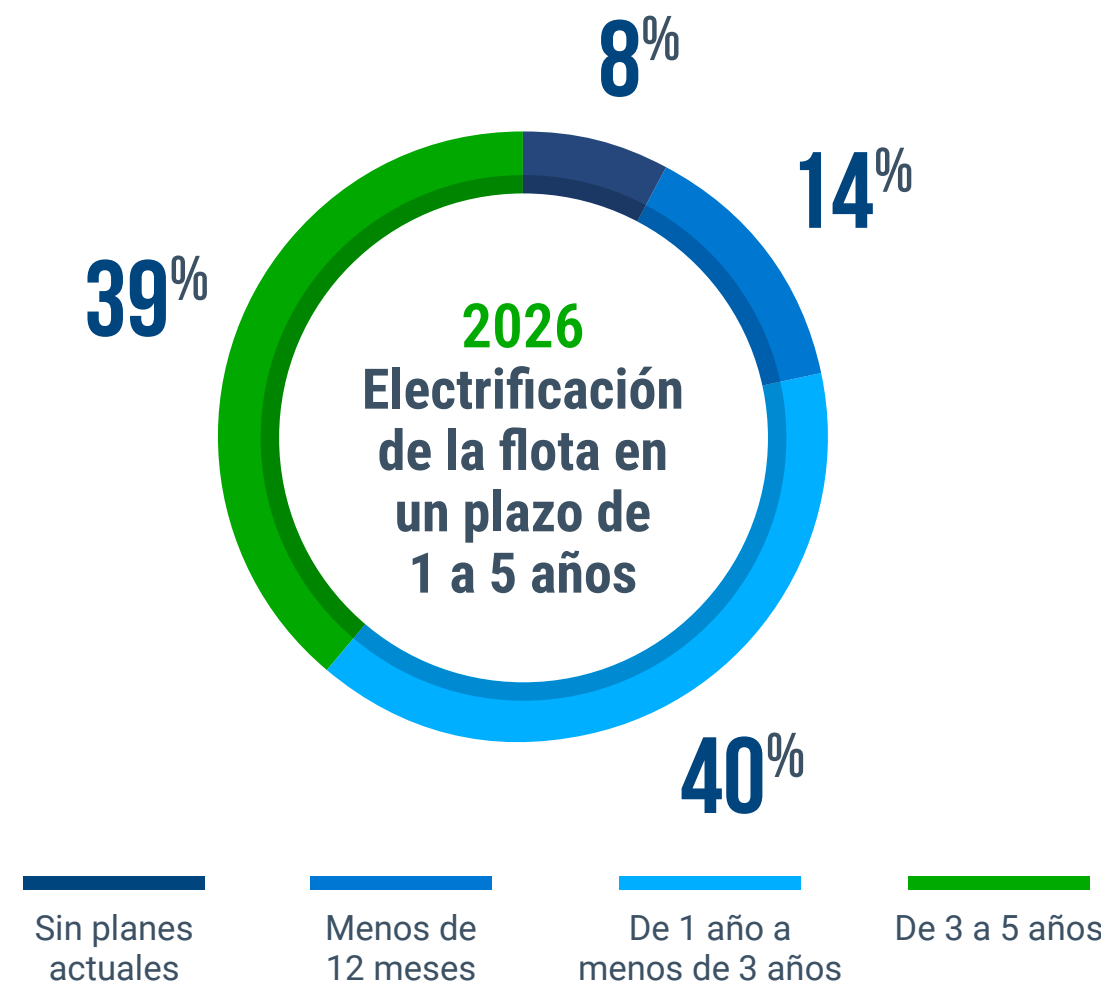
**Densidad de flota:** entre quienes ya han dado el paso, la transición tiene un alcance considerable, ya que el **52% de las flotas** ha electrificado entre un **5%** y un **25%** de su volumen total, mientras que un destacado **27% de las empresas** ya ha superado la **barrera del 25% de electrificación**.



### Electrificación de las flotas en Europa

Empresas que tienen previsto impulsar la electrificación de sus flotas.

**El próximo gran salto:** la apuesta se acelera. Aunque solo el 8% no tiene planes por el momento, un abrumador **79% de las flotas europeas** tiene previsto impulsar su electrificación en los próximos **1 a 5 años**.



### PUNTOS CLAVE

#### Objetivos logrados tras combinar el uso de soluciones de seguimiento de flotas por GPS y los vehículos eléctricos:

- 75%** Mejora de la visibilidad de la flota
- 67%** Mayor eficiencia
- 63%** Mejora de la gestión de las operaciones diarias
- 56%** Reducción de los costes operativos
- 44%** Mejora de los costes de mantenimiento
- 43%** Mejora de la visibilidad del estado de la batería
- 36%** Mejora de la sostenibilidad
- 34%** Reducción de las emisiones de CO<sub>2</sub>
- 22%** Identificación de la idoneidad de la electrificación del vehículo



# Gestión estratégica de costes

**AHORRO DE COSTES TRAS COMBINAR EL USO DE UNA SOLUCIÓN DE SEGUIMIENTO DE FLOTAS POR GPS Y LA GESTIÓN DE FLOTAS:**

REDUCCIÓN DE LOS COSTES DE COMBUSTIBLE:	58%
REDUCCIÓN DE LOS COSTES POR ACCIDENTES:	33%
REDUCCIÓN DE LOS COSTES DE PERSONAL:	18%
REDUCCIÓN DE LOS COSTES DE MANTENIMIENTO DE LOS VEHÍCULOS:	24%
REDUCCIÓN DE LOS COSTES DEL SEGURO:	22%



# Las flotas europeas adoptan estrategias de ahorro de costes para potenciar la rentabilidad estratégica

En la cambiante economía europea de 2026, las empresas han dejado de considerar la tecnología de flotas como un gasto general. En cambio, se ha convertido en el principal motor de las mejoras operativas. Los últimos datos revelan que, en todos los sectores, las empresas europeas están aprovechando los conocimientos derivados del análisis de datos detallados para proteger sus márgenes frente al aumento de los costes externos y las presiones inflacionistas locales.

## El referente en eficiencia de combustible

La reducción del consumo de combustible sigue siendo la ventaja más inmediata para el mercado europeo. El **sector de la construcción (68%)** destaca como líder en esta categoría, seguido de cerca por el **transporte general de mercancías (59%)** y los **servicios (58%)**. Al aprovechar el seguimiento de alta precisión,

estos sectores están minimizando el impacto de la volatilidad de los precios de la energía mediante una planificación precisa de rutas con IA y una supervisión intensiva del tiempo de ralentí.

## La sinergia entre mano de obra y mantenimiento

La eficiencia se está perfeccionando a nivel de plantilla y el **sector servicios (25%)** registra la reducción más significativa de los costes en mano de obra. En todos los sectores se aprecia un claro cambio hacia un modelo proactivo de prevención de riesgos laborales; los costes de **mantenimiento de los vehículos han descendido una media del 24%**, con el transporte general de mercancías y los servicios a la cabeza. Esto sugiere que las empresas europeas con mejor rendimiento están dejando atrás con éxito los modelos reactivos de "reparación tras avería" para mantener los activos en condiciones de circular durante más tiempo.

## Asegurar el futuro gracias a la mitigación de riesgos

Mientras que el **sector público (10%)** muestra una tendencia más conservadora en el ahorro en seguros, los sectores **servicios (29%)** y **construcción (20%)** están observando una mejora del rendimiento. Al facilitar a las aseguradoras datos de seguridad verificables y pruebas del "pulso visual" procedentes de soluciones de vídeo en el interior del vehículo, estas flotas están reduciendo con éxito las primas y disminuyendo el coste del riesgo a largo plazo.

## CONCLUSIONES ESTRATÉGICAS

### Conclusiones estratégicas

El sector de servicios parece ser el más eficiente y equilibrado del mercado europeo, al concentrar los mayores ahorros en accidentes, mantenimiento, seguros y mano de obra. Por su parte, el sector de la construcción sigue encontrando su mayor ventaja competitiva en una fuerte contención del gasto en combustible. Estos datos demuestran que, en 2026, la rentabilidad ya no depende solo de los ingresos, sino también de la precisión con la que se evitan los costes.

Europa en 2026	Todos los sectores	Construcción	Transporte general de mercancías	Administración pública	Servicios
Reducción de costes por combustible	58%	68%	59%	55%	58%
Reducción de costes por accidentes	33%	31%	30%	29%	39%
Reducción de costes de mano de obra	18%	19%	13%	16%	25%
Reducción de costes de mantenimiento de los vehículos	24%	20%	24%	21%	26%
% de disminución de costes de seguros	22%	20%	18%	10%	29%

# Superación de las fricciones operativas



EL CONSUMO DE COMBUSTIBLE ES UNO DE LOS COSTES MÁS IMPORTANTES DE UNA FLOTA:

- 10% EN LAS FLOTAS PEQUEÑAS
- 27% EN LAS FLOTAS MEDIANAS
- 34% EN LAS FLOTAS DE GRANDES EMPRESAS

## Descifrar el presupuesto operativo para obtener resultados tangibles

En el panorama económico europeo de 2026, los costes de flota han dejado de pertenecer a la categoría de gastos generales para convertirse en un pilar crítico y volátil del balance empresarial. Para empresas que abarcan desde pymes ágiles hasta grandes estructuras corporativas, el presupuesto ya no es un documento estático, sino una "radiografía precisa" de alta precisión que debe gestionarse con exactitud.

Los datos confirman que el **combustible** y los **salarios de los conductores** siguen siendo los dos grandes pilares del gasto y, para una parte considerable del mercado, absorben conjuntamente entre el **50% y el 60% del presupuesto operativo total**.

Al establecer una visibilidad profunda sobre estos costes, las empresas europeas están pasando de un simple seguimiento del gasto a un modelo sofisticado de **optimización de recursos**. Este

enfoque estratégico permite a quienes lideran las operaciones minimizar eficazmente los tiempos improductivos no facturables y recuperar capital que antes se perdía por un tiempo en ralentí ineficiente o rutas subóptimas. Convertir lo que tradicionalmente se consideraba un "coste irrecuperable" en un factor medible de rentabilidad es ahora el rasgo distintivo de una operativa de una flota resiliente y centrada en la tecnología en Europa.

### La estructura del presupuesto de flota en Europa

A partir de los últimos datos de los segmentos de pequeñas, medianas y grandes empresas, así se distribuye el capital operativo:

#### Los gastos dominantes: combustible y salarios

Estas dos categorías representan las presiones variables más importantes sobre los márgenes en Europa.



**Combustible:** un destacado **34% de las flotas de empresas grandes** y un **27% de las empresas medianas** destina un elevado **20% de su presupuesto total** al combustible. En el caso del 10% de las pequeñas empresas, esta cifra se eleva aún más, hasta el **30% del gasto total**.



**Salarios de los conductores:** esta es la partida individual más importante para la mayoría; el **62% de las flotas de empresas grandes** informa de que los salarios representan al menos el **25% de su presupuesto**, y una proporción relevante de las empresas medianas (13%) ve cómo este coste asciende hasta el **35%**.

#### El ciclo de vida de los activos: depreciación y mantenimiento

Los costes ocultos de mantener los vehículos en circulación requieren una supervisión constante para evitar la erosión del capital.



**Amortización:** para el **31% de las flotas de grandes empresas**, los costes de adquisición de vehículos representan el **15% del presupuesto**, mientras que el **34% de las pequeñas empresas** destina el **20%**, lo que pone de manifiesto el peso de la inversión inicial para las empresas más pequeñas.



**Mantenimiento y reparaciones:** las flotas europeas están conteniendo con éxito los costes de reparación. Aproximadamente el **50% de todas las flotas** mantiene el **mantenimiento de neumáticos** en el **5% del presupuesto**, mientras que el mantenimiento del motor se sitúa en gran medida entre el **5% y el 10%**.

#### El escudo de cumplimiento de la normativa y seguridad: seguros e impuestos



**Seguros:** **aproximadamente el 50% del mercado** — independientemente del tamaño de la flota — ha conseguido mantener las primas de seguros en el **5% del presupuesto operativo**, probablemente favorecido por el **58% de adopción de vídeo en el interior del vehículo** para la mitigación de riesgos.



**Impuestos:** para **más del 54% de las flotas**, los impuestos siguen siendo una variable controlada en el **5% del presupuesto**, aunque en el **34% de las grandes empresas** esta cifra sube al **10%** debido a la complejidad de la normativa transfronteriza europea.

## ¿Qué porcentaje del presupuesto operativo de su flota representan los siguientes costes?

Combustible	Empresas pequeñas: (1 – 29 vehículos)	Empresas medianas: (30 – 149 vehículos)	Empresas grandes: (150 o más vehículos)
5%	5%	5%	3%
10%	10%	10%	10%
15%	22%	20%	24%
20%	27%	32%	34%
25%	17%	21%	16%
30%	10%	6%	8%

Sustitución y mantenimiento de neumáticos	Empresas pequeñas: (1 – 29 vehículos)	Empresas medianas: (30 – 149 vehículos)	Empresas grandes: (150 o más vehículos)
5%	54%	50%	54%
10%	35%	38%	38%
15%	7%	9%	6%

Motor y mantenimiento	Empresas pequeñas: (1 – 29 vehículos)	Empresas medianas: (30 – 149 vehículos)	Empresas grandes: (150 o más vehículos)
5%	40%	35%	30%
10%	25%	31%	32%
15%	21%	18%	19%
20%	8%	10%	11%
25%	2%	3%	4%

Reparaciones	Empresas pequeñas: (1 – 29 vehículos)	Empresas medianas: (30 – 149 vehículos)	Empresas grandes: (150 o más vehículos)
5%	41%	43%	41%
10%	39%	37%	37%
15%	13%	15%	15%
20%	2%	2%	2%



Amortización (coste de adquisición de vehículos)	Empresas pequeñas: (1 – 29 vehículos)	Empresas medianas: (30 – 149 vehículos)	Empresas grandes: (150 o más vehículos)
5%	7%	6%	6%
10%	18%	17%	20%
15%	23%	23%	31%
20%	34%	35%	30%
25%	16%	12%	10%
30%	–	3%	3%

Financiación	Empresas pequeñas: (1 – 29 vehículos)	Empresas medianas: (30 – 149 vehículos)	Empresas grandes: (150 o más vehículos)
5%	44%	48%	48%
10%	29%	27%	31%
15%	9%	12%	11%
20%	10%	7%	6%

Costes de alquiler de vehículos	Empresas pequeñas: (1 – 29 vehículos)	Empresas medianas: (30 – 149 vehículos)	Empresas grandes: (150 o más vehículos)
5%	44%	44%	47%
10%	31%	28%	33%
15%	5%	5%	4%

Salarios de los conductores	Empresas pequeñas: (1 – 29 vehículos)	Empresas medianas: (30 – 149 vehículos)	Empresas grandes: (150 o más vehículos)
5%	4%	5%	4%
10%	8%	7%	6%
15%	12%	10%	11%
20%	16%	16%	16%
25%	26%	26%	25%
30%	20%	17%	18%
35%	11%	13%	14%
40%	1%	5%	4%



<b>Seguros</b>	<b>Empresas pequeñas: (1 – 29 vehículos)</b>	<b>Empresas medianas: (30 – 149 vehículos)</b>	<b>Empresas grandes: (150 o más vehículos)</b>
5%	47%	49%	52%
10%	37%	36%	34%
15%	9%	12%	10%
20%	5%	3%	3%

<b>Dietas</b>	<b>Empresas pequeñas: (1 – 29 vehículos)</b>	<b>Empresas medianas: (30 – 149 vehículos)</b>	<b>Empresas grandes: (150 o más vehículos)</b>
5%	48%	50%	47%
10%	35%	34%	32%
15%	12%	9%	14%

<b>Impuestos</b>	<b>Empresas pequeñas: (1 – 29 vehículos)</b>	<b>Empresas medianas: (30 – 149 vehículos)</b>	<b>Empresas grandes: (150 o más vehículos)</b>
5%	56%	59%	54%
10%	32%	28%	34%
15%	6%	7%	6%
20%	4%	4%	4%



# Retos de los gestores de flota

## LOS 5 PRINCIPALES RETOS DIARIOS DE LOS GESTORES DE FLOTAS:

- 1. FATIGA Y SEGURIDAD AL VOLANTE: 68%
- 2. CUMPLIMIENTO DE LAS EXIGENCIAS DE LOS CLIENTES: 67%
- 3. COSTES DE COMBUSTIBLE: 63%
- 4. PRESIÓN COMPETITIVA: 58%
- 5. CUMPLIMIENTO NORMATIVO Y REGULACIÓN: 57%



# Los 10 principales retos a los que se enfrentan a diario los gestores de flotas

## Empresas pequeñas

### Resiliencia de las flotas pequeñas: afrontar el delicado equilibrio de 2026

Gestionar una flota pequeña en 2026 se ha convertido en un ejercicio de equilibrio de alta exigencia, en el que las fricciones operativas se cruzan con la presión económica. Los gestores de flota en Europa ya no se limitan a supervisar vehículos; ahora deben desenvolverse en una compleja "trampa de volatilidad".

El punto de presión más acusado para las empresas locales es cumplir las demandas y expectativas de los clientes (**66%**), lo que demuestra que, en un mercado hiperconectado, "limitarse a estar presente" ya no basta para mantener una ventaja competitiva. A esto se suma una crisis persistente en materia de seguridad, ya que la fatiga de los conductores y la seguridad (**64%**) se sitúan entre las principales interrupciones diarias y ponen en riesgo tanto el capital humano como la reputación empresarial.

El impacto financiero de 2026 se deja sentir especialmente en el surtidor y en la contabilidad. Los costes de combustible (**61%**) y las primas de seguros (**58%**) siguen estrechando los márgenes, mientras que la presión competitiva (**56%**) obliga a las pequeñas empresas a hacer más con menos. Más allá de los costes visibles, la "jungla burocrática" de cumplimiento de la normativa (**53%**) y el aumento de los requisitos regulatorios (**51%**) genera un importante cuello de botella administrativo.

Cuando todo ello se combina con una escasez crónica de conductores y equipos técnicos cualificados (**50%**), estos retos superpuestos pueden frenar rápidamente el crecimiento. Al identificar estos obstáculos concretos, el pulso de 2026 ofrece a las pymes una hoja de ruta para sustituir el caos diario por una ventaja más ágil, profesional y resiliente.

### El cambio estratégico: de la incertidumbre al control

- **Resiliencia centrada en el cliente:** dado que el **66%** de los equipos de gestión señala las expectativas de los clientes como su principal carga, avanzar hacia una mayor transparencia de las llegadas estimadas casi en tiempo real es ya una exigencia de supervivencia.
- **El escudo de seguridad:** como el **64%** se enfrenta a problemas de fatiga, avanzar hacia el vídeo en el interior del vehículo y el asesoramiento preventivo es la única forma de proteger la empresa frente a responsabilidades complejas.
- **Protección de los márgenes:** en un contexto marcado por una presión del **61%** sobre el combustible, la optimización de rutas con IA no es solo una mejora tecnológica, sino una intervención directa sobre la rentabilidad de la empresa.

## PUNTOS CLAVE

### EMPRESAS PEQUEÑAS

## LOS 10 PRINCIPALES RETOS A LOS QUE SE ENFRENTAN A DIARIO LOS GESTORES DE FLOTA

### A DIARIO

CANSANCIO Y SEGURIDAD DEL CONDUCTOR	64%
SATISFACER LAS DEMANDAS Y EXPECTATIVAS DE LOS CLIENTES	66%
COMBUSTIBLE	61%
COSTES DE SEGURO	58%
PRESIÓN COMPETITIVA	56%
MAYOR COMPLEJIDAD DE LA OFERTA DE SERVICIOS	51%
CUMPLIMIENTO DE LA NORMATIVA	53%
AUMENTO DE LOS REQUISITOS NORMATIVOS	51%
INEFICIENCIAS EN LA PLANIFICACIÓN/ASIGNACIÓN DE SERVICIOS	28%
FALTA DE CONDUCTORES Y TÉCNICOS CUALIFICADOS	50%

## Empresas medianas

### Impulso del mercado medio: superar las fricciones del crecimiento en 2026

Gestionar una flota mediana en Europa en 2026 ya no es un simple ejercicio de supervivencia diaria; se ha convertido en una tarea compleja de gestión de los "problemas de crecimiento" propios de una empresa en expansión. El punto de presión más importante para estos equipos de gestión en Europa es el **cansancio de los conductores y la seguridad (68%)**, seguido inmediatamente por la creciente presión de **cumplir las demandas y expectativas de los clientes (67%)**.

En el segmento medio, a medida que las flotas crecen, la exigencia de transparencia y rapidez aumenta de forma exponencial. Las empresas se encuentran atrapadas en una presión doble; por un lado, deben hacer frente a la **presión competitiva (55%)** de empresas locales ágiles; por otro, intentan igualar la integridad del servicio de las grandes corporaciones.

El impacto financiero a esta escala se intensifica por el volumen de kilómetros recorridos. Los **costes de combustible (63%)** representan la mayor presión sobre los márgenes trimestrales, mientras que la "jungla burocrática" de los requisitos **regulatorios (55%)** y de los **costes de seguros (55%)** genera un cuello de botella estratégico persistente.

Además, a medida que aumenta la complejidad de la oferta de servicios, la falta de **conductores y técnicos cualificados (49%)** amenaza con frenar el avance de empresas que, por lo demás, presentan una situación sólida. Al identificar estos puntos de fricción concretos, el pulso de 2026 ofrece a las empresas medianas una hoja de ruta para sustituir las "fricciones del crecimiento" por una ventaja más afinada y rentable.

### Soluciones estratégicas para las empresas medianas

- **El mandato de la seguridad:** dado que el **68%** de los equipos de gestión señala el cansancio como su principal riesgo, la implantación de tecnología de seguridad preventiva ya no es una opción, sino la única forma de proteger la marca frente a responsabilidades.
- **Resiliencia en combustible:** con un impacto del **63%**, el combustible es el mayor coste variable. La planificación de rutas basada en IA es la herramienta más eficaz para recuperar esos márgenes perdidos y respaldar los objetivos europeos de sostenibilidad.
- **Escalar con precisión:** para combatir el impacto del **42%** atribuido a las ineficiencias en la planificación, el paso a una asignación dinámica permite a las empresas medianas actuar con la agilidad de una pequeña empresa y la capacidad de una gran empresa.

## PUNTOS CLAVE

### EMPRESAS MEDIANAS

## LOS 10 PRINCIPALES RETOS A LOS QUE SE ENFRENTAN A DIARIO LOS GESTORES DE FLOTA

### A DIARIO

CANSANCIO Y SEGURIDAD DEL CONDUCTOR	68%
SATISFACER LAS DEMANDAS Y EXPECTATIVAS DE LOS CLIENTES	67%
COMBUSTIBLE	63%
PRESIÓN COMPETITIVA	55%
MAYOR COMPLEJIDAD DE LA OFERTA DE SERVICIOS	55%
REQUISITOS NORMATIVOS	55%
COSTES DE SEGURO	55%
CUMPLIMIENTO DE LA NORMATIVA	53%
FALTA DE CONDUCTORES/ TÉCNICOS CUALIFICADOS	49%
INEFICIENCIAS EN LA PLANIFICACIÓN/ASIGNACIÓN DE SERVICIOS	42%

## Empresas grandes

### Soberanía empresarial: gestión estratégica del riesgo en el mercado europeo de 2026

Liderar una flota de una gran empresa en Europa en 2026 es un ejercicio sofisticado de gestión estratégica del riesgo. A esta escala, el punto de presión más importante para quienes lideran grandes corporaciones ha pasado a ser el **cansancio de los conductores y la seguridad (73%)**, una señal clara de que proteger el capital humano y la reputación de la marca es la prioridad máxima.

A continuación, se sitúa el doble mandato del **cumplimiento de la normativa (69%)** y de **cumplir las demandas y expectativas de los clientes (68%)**. En el entorno de las grandes empresas, "hacer lo suficiente" ya no es una estrategia viable; estas organizaciones luchan por mantener la integridad operativa mientras se desenvuelven en un contexto en el que la **presión competitiva (64%)** de actores disruptivos globales amenaza la cuota de mercado consolidada.

El golpe financiero a nivel de gran empresa se ve amplificado por el enorme volumen de activos en juego. Los **costes de combustible (64%)** y el **aumento de los requisitos regulatorios (64%)** generan un freno persistente para la escalabilidad, mientras que la "jungla burocrática" de los **costes de los seguros (56%)** actúa como una barrera compleja para la eficiencia. Además, la escasez crónica de **conductores y técnicos cualificados (54%)** y el aumento de los **costes de mano de obra (51%)** hacen que incluso las estrategias de crecimiento más sólidas puedan verse comprometidas por la falta de talento especializado.

Al identificar estos puntos de fricción propios de las empresas grandes, el análisis de la actividad de la flota conectada ofrece a quienes lideran estas organizaciones una hoja de ruta para sustituir la "fricción operativa" por una ventaja competitiva más ágil y basada en datos en 2026.

### Mandatos estratégicos para la empresa

- **Soberanía en seguridad:** dado que el **73%** de quienes lideran empresas grandes identifica el cansancio como su principal riesgo, los ecosistemas avanzados de seguridad (que combinan videotelemática y análisis del comportamiento basados en IA) son ya el estándar para proteger la cuenta de resultados.
- **Resiliencia normativa:** dado que el **69%** afronta desafíos de cumplimiento de la normativa y el **64%** se enfrenta a nuevos obstáculos regulatorios, la generación automatizada de informes es la única forma de mantener la "capacidad de operar" sin una carga administrativa masiva.
- **Liderazgo en materia de combustible y ASG (ambiental, social y de gobernanza):** con un impacto del **64%** atribuido al combustible, las flotas de grandes empresas están utilizando la IA no solo para proteger sus márgenes, sino también para cumplir los ambiciosos objetivos de reducción de CO<sub>2</sub> exigidos por la legislación europea.

### PUNTOS CLAVE

#### EMPRESAS GRANDES

### LOS 10 PRINCIPALES RETOS A LOS QUE SE ENFRENTAN A DIARIO LOS GESTORES DE FLOTA

#### A DIARIO

CANSANCIO Y SEGURIDAD DEL CONDUCTOR	73%
CUMPLIMIENTO DE LA NORMATIVA	69%
SATISFACER LAS DEMANDAS Y EXPECTATIVAS DE LOS CLIENTES	68%
COMBUSTIBLE	64%
PRESIÓN COMPETITIVA	64%
AUMENTO DE LOS REQUISITOS NORMATIVOS	64%
MAYOR COMPLEJIDAD DE LA OFERTA DE SERVICIOS	57%
COSTES DE SEGURO	56%
FALTA DE CONDUCTORES/ TÉCNICOS CUALIFICADOS	54%
COSTES DE MANO DE OBRA	51%

# Optimización de rutas basada en la IA

LA OPTIMIZACIÓN DE RUTAS IMPULSADA POR IA OFRECE RESULTADOS TANGIBLES:

- EL 67% DE LAS FLOTAS MEJORÓ SU OPERATIVA DE ÚLTIMA MILLA.
- EL 74% DE LAS FLOTAS MEJORÓ SU PUNTUALIDAD EN LAS ENTREGAS.
- EL 53% DE LAS FLOTAS REDUJO SUS COSTES DE COMBUSTIBLE.
- EL 48% DE LAS FLOTAS REDUJO SUS EMISIONES DE CO<sub>2</sub>.

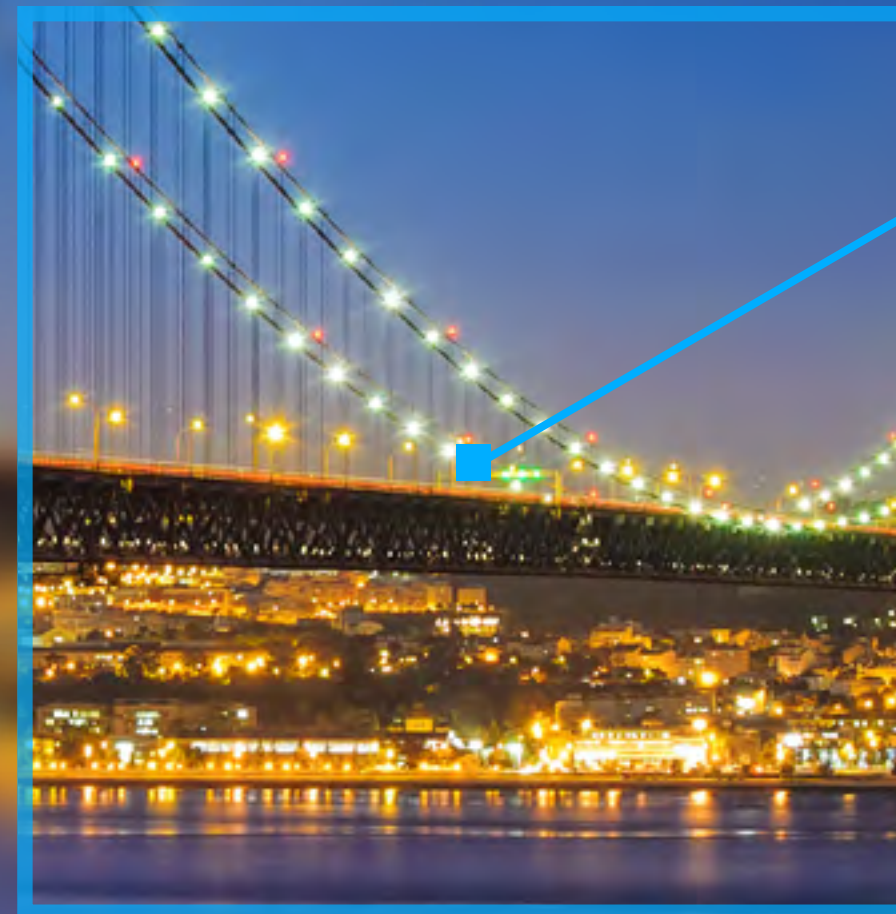


Foto: Lisboa, Portugal

## Foco en la IA: ¿cómo mejora la optimización de rutas con la IA las operaciones de última milla?

### La revolución de la última milla: orquestación impulsada por la IA en Europa

En el panorama logístico europeo de 2026, la optimización de rutas con la IA ha redefinido el "ritmo de la flota conectada", al pasar de una planificación estática e histórica a una orquestación dinámica y casi en tiempo real. Al usar el aprendizaje automático para analizar el tráfico en tiempo real, los retrasos relacionados con las condiciones meteorológicas y las franjas de entrega exactas, la IA minimiza eficazmente los **tiempos improductivos no facturables** que la planificación tradicional suele pasar por alto.

Para las empresas europeas que operan en zonas urbanas de alta densidad y bajo estrictas normativas de emisiones, esto supone la desaparición del "cuello de botella de la última milla".

Más allá de la simple mecánica del transporte, la IA es el principal motor de la **excelencia en el servicio** y de la **sostenibilidad**. Al garantizar que cada conductor siga el trayecto más inteligente, las empresas maximizan el rendimiento de su capital humano y de sus vehículos, al tiempo que prolongan el ciclo de vida de los activos gracias a una menor exposición al desgaste derivado de las frecuentes paradas y arranques. Este control técnico transforma la última milla, que pasa de ser una necesidad costosa a convertirse en un activo ágil y de alto rendimiento que fomenta tanto la fidelidad a la marca como la rentabilidad.

#### PUNTOS CLAVE

##### Las ventajas estratégicas de la optimización con IA

El impacto de la IA se extiende a todo el espectro operativo, desde los beneficios hasta el medioambiente:

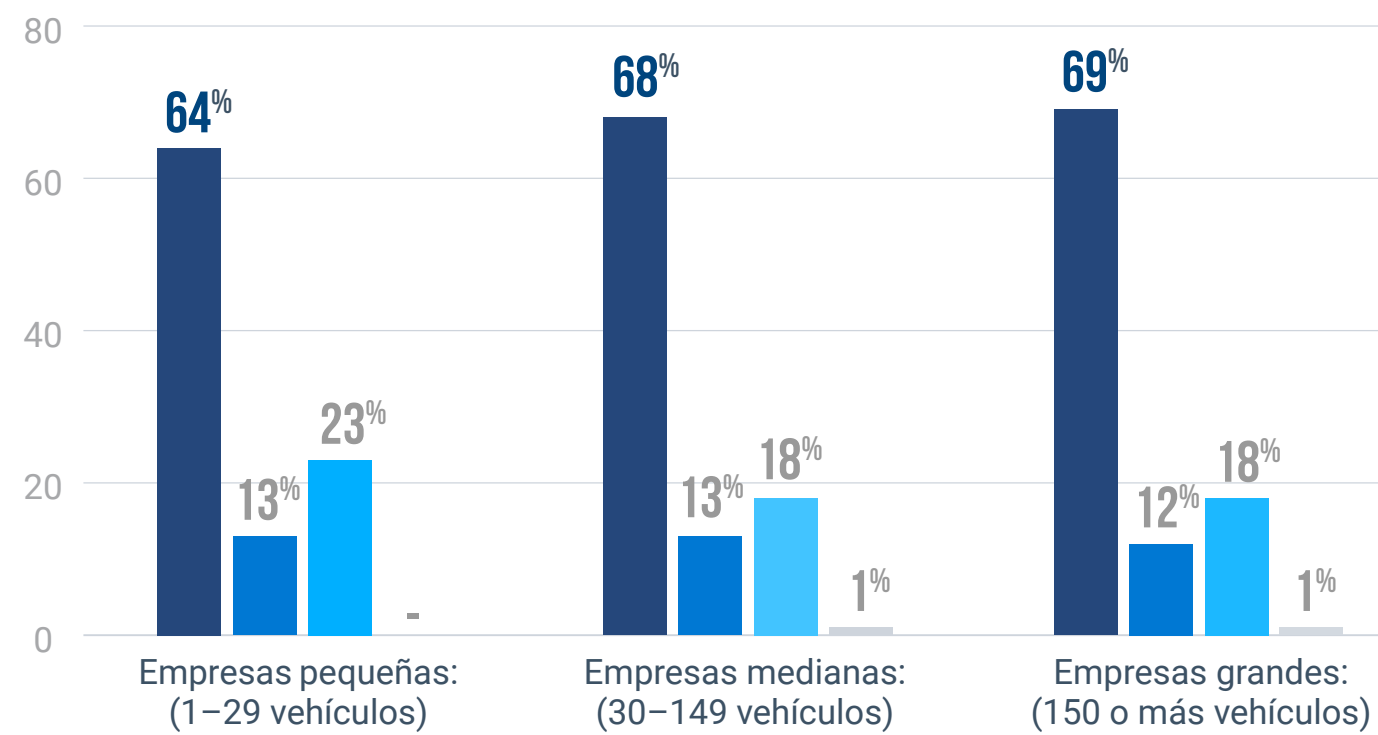
- **Fiabilidad y precisión:** el **75% de las flotas de las empresas grandes** registró una mejora directa en las **tasas de entrega a tiempo**, lo que establece un nuevo estándar de fiabilidad en las cadenas de suministro europeas "just in time".
- **Alivio presupuestario:** más del **50% de todas las flotas** —independientemente de su tamaño— ha logrado **reducir los costes de combustible**, una defensa esencial frente a los picos de los precios de la energía en 2026.
- **El corredor verde:** la IA es un motor clave de los objetivos ASG, y el **64% de las flotas de pequeñas y grandes empresas** registró una **reducción medible de las emisiones de CO<sub>2</sub>** gracias a la optimización del kilometraje.
- **Experiencia del cliente:** el **64% de las empresas europeas** ha utilizado la IA para mejorar sus indicadores de experiencia del cliente, aprovechando las horas estimadas de llegada de alta precisión y una flexibilidad de servicio sobre la marcha para mantener una ventaja competitiva.



Analicemos ahora cómo la **optimización de rutas con la IA mejora las operaciones de última milla:**

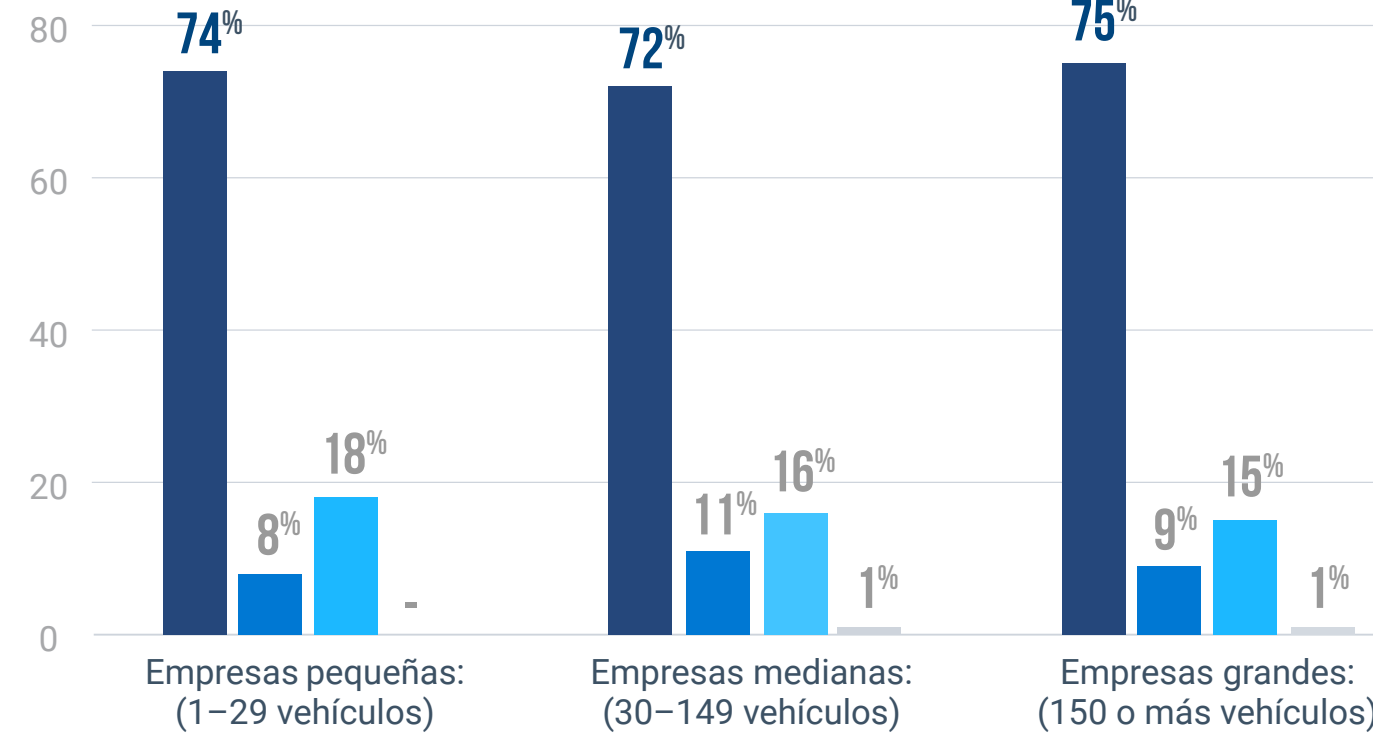
### Reducción del tiempo de entrega en la última milla

¿La optimización de rutas con la IA reduce el tiempo de entrega en la última milla?



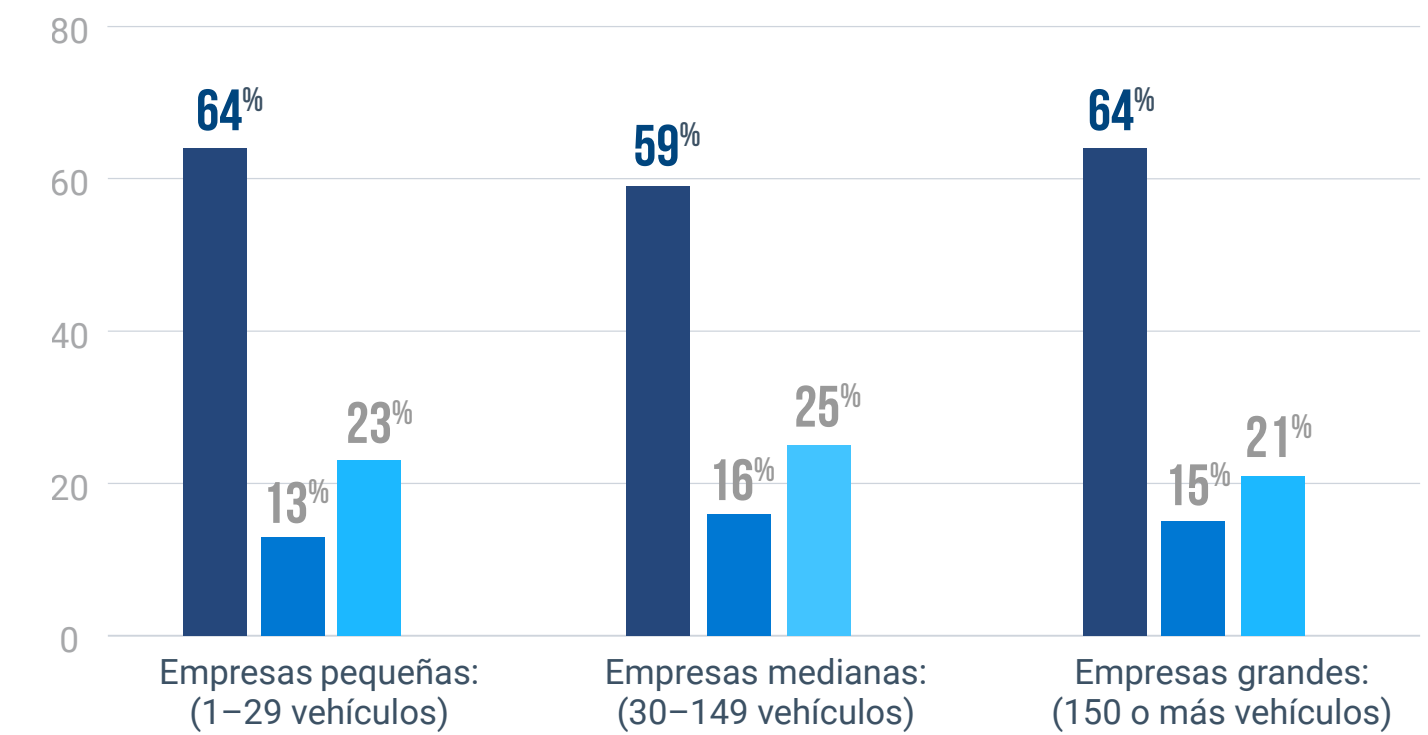
### Mejora de las tasas de entrega a tiempo

¿La optimización de rutas con la IA mejora las tasas de entrega a tiempo?



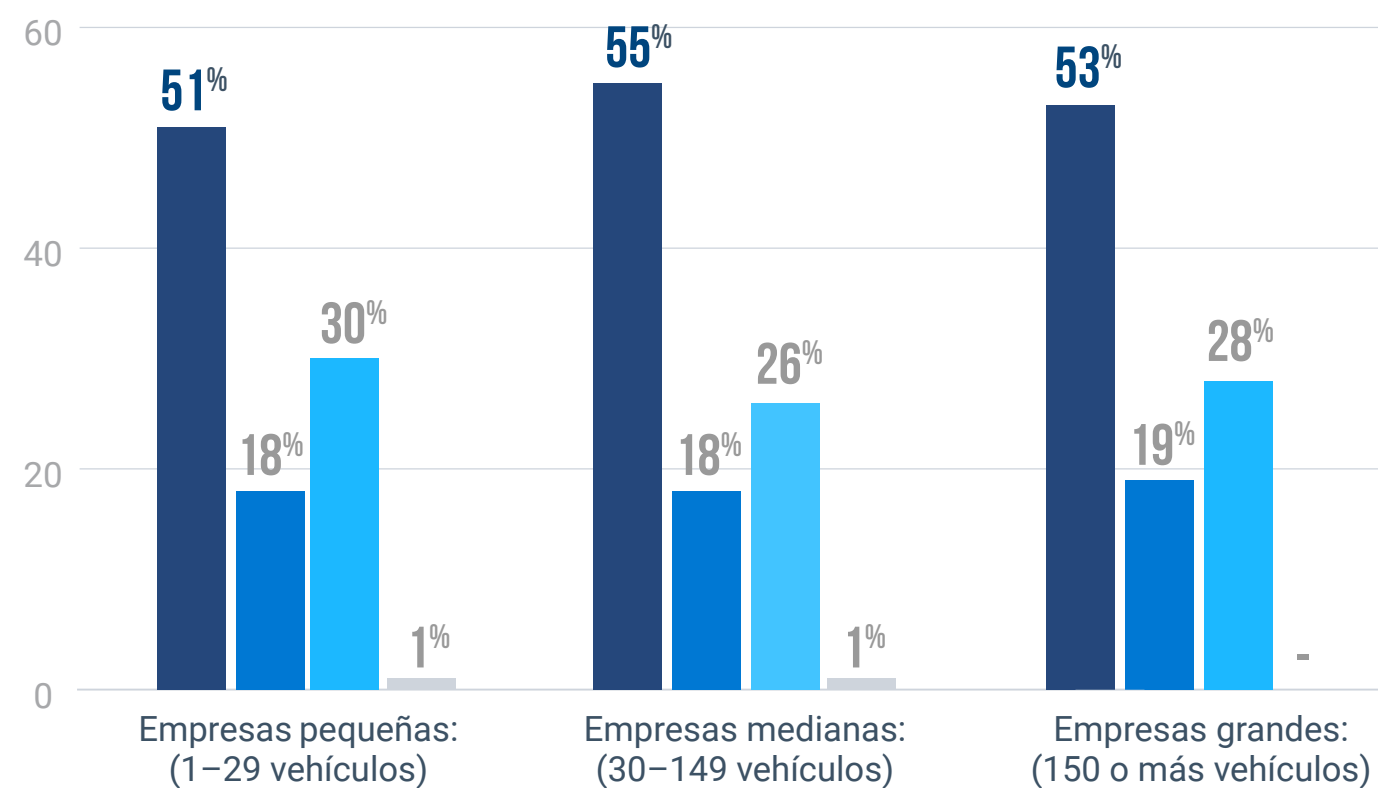
### Reducción de las emisiones de CO2

¿La optimización de rutas con la IA reduce las emisiones de CO2?



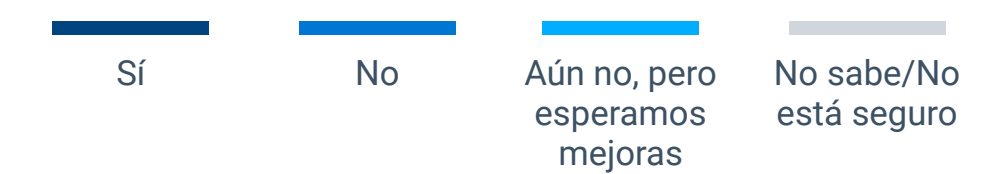
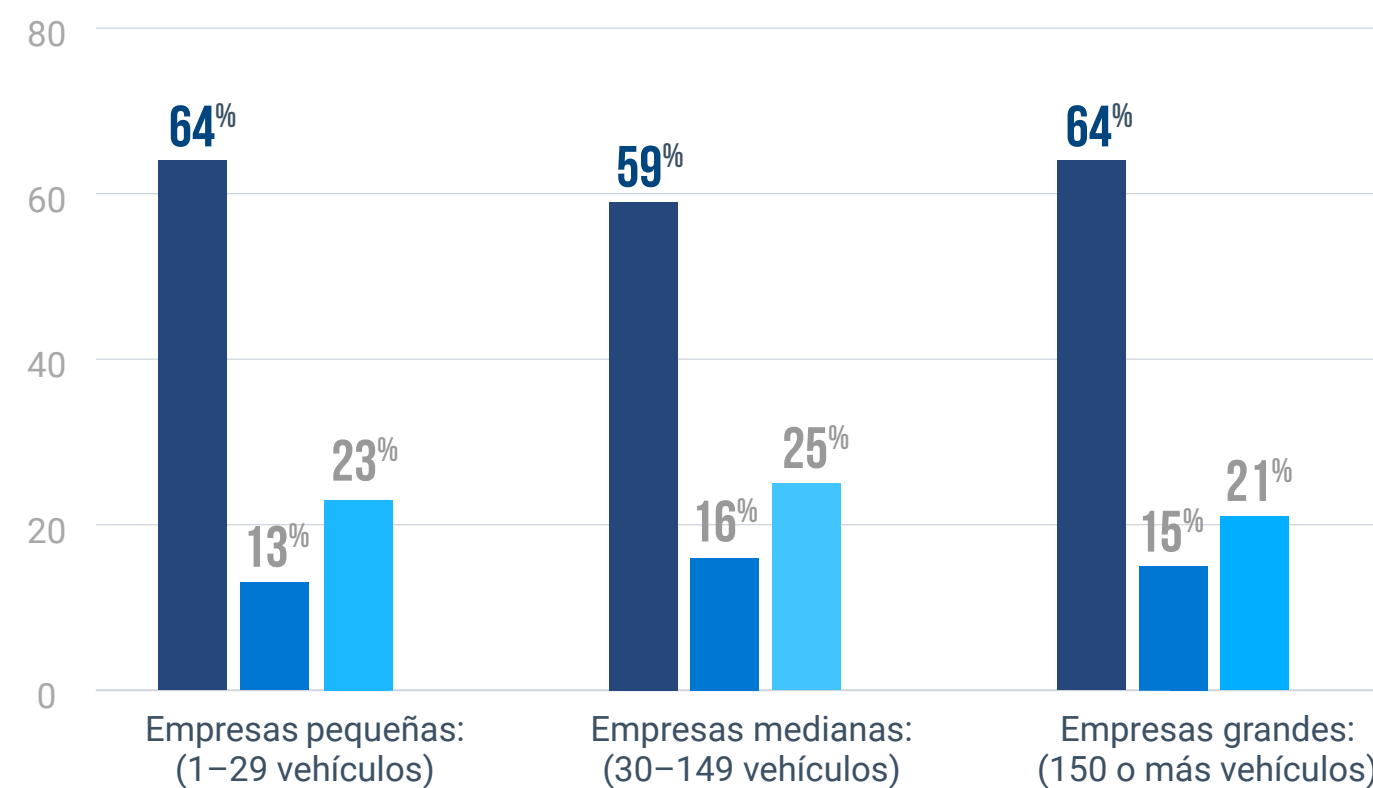
### Reducción de costes de combustible

¿La optimización de rutas con la IA reduce los costes de combustible?



### Mejora de la experiencia del cliente

¿La optimización de rutas con IA mejora la experiencia del cliente?



# La inteligencia de flotas en acción

## OBJETIVOS ALCANZADOS AL UTILIZAR SOLUCIONES AVANZADAS DE GESTIÓN DE FLOTAS:

- EL 67% DE LAS FLOTAS MEJORÓ SU PRODUCTIVIDAD
- EL 62% MEJORÓ EL CUMPLIMIENTO NORMATIVO
- EL 58% REDUJO SU CONSUMO DE COMBUSTIBLE
- EL 54% MEJORÓ LA ATENCIÓN AL CLIENTE

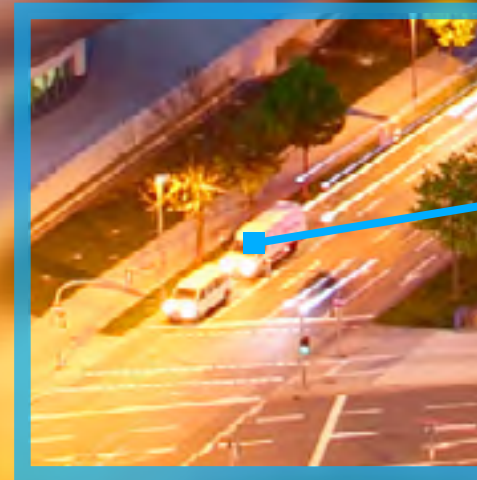


Foto: Múnich, Alemania

## Conclusión

En el contexto económico europeo actual, mantener la competitividad ya no depende del tamaño de la flota, sino de la inteligencia que guía su movimiento. Para conservar la cuota de mercado mientras la economía avanza a su "límite de velocidad" sostenible, las empresas deben pasar de una gestión reactiva a un estado de coordinación constante basada en datos.

Las verdaderas empresas líderes del mercado son aquellas que tratan la transparencia operativa como un escudo frente a la inflación y utilizan una visibilidad exhaustiva de cada activo para minimizar la pérdida silenciosa que provocan las rutas ineficientes y el tiempo en ralentí. Al optimizar el "ritmo de la flota conectada" de sus operaciones diarias, estas organizaciones están transformando gastos generales tradicionalmente rígidos en ventajas ágiles y de alto rendimiento que les permiten superar las expectativas de los clientes, incluso cuando los costes de energía y mano de obra siguen aumentando.

En última instancia, la competitividad en 2026 se define por la capacidad de convertir la supervisión técnica en una estrategia de prevención para toda la empresa. A medida que se amplía la brecha entre el transporte tradicional y la logística centrada en la tecnología, las empresas más resilientes están aprovechando la inteligencia integrada para proteger sus márgenes y a su plantilla. Este cambio garantiza que cada minuto en la carretera y cada cambio de marcha contribuya directamente a los resultados finales, lo que permite a las empresas con visión de futuro escalar con precisión mientras sus competidores permanecen estancados por las complejidades de un entorno volátil y de alto coste.

## Metodología del informe de Geotab 2026

Realizado por ABI Research para Geotab, este exhaustivo estudio se diseñó con el fin de ofrecer un análisis de gran precisión sobre la adopción y el impacto estratégico de los sistemas de seguimiento de flotas por GPS y las tecnologías móviles integradas.

Este informe de 2026 se basa en encuestas cuantitativas completadas por un total de 1.817 de equipos de gestión de flotas, directivos y profesionales del sector de empresas con operaciones móviles. Los resultados ponen de relieve el valor operativo tangible y la resiliencia presupuestaria que las empresas europeas están logrando gracias a una inversión específica en inteligencia de flotas conectadas.

Los datos presentados en este informe abarcan el período comprendido entre el 1 de enero de 2025 y el 31 de diciembre de 2025 y se basan en las respuestas de una encuesta realizada a responsables de la toma de decisiones en materia de flotas y operaciones de organizaciones de distintos tamaños y sectores en Europa.



## Geotab

### Líder mundial en soluciones para vehículos conectados y gestión de activos

Geotab es un líder mundial en soluciones para vehículos conectados y gestión de activos, con sedes en Oakville (Ontario) y Atlanta (Georgia). Nuestra misión es hacer del mundo un lugar más seguro, eficiente y sostenible. Aprovechamos el análisis de datos avanzado y la inteligencia artificial para transformar el rendimiento y las operaciones de las flotas, reduciendo costes e impulsando la eficiencia.

Con la ayuda de los mejores equipos científicos de datos e ingeniería, damos servicio a aproximadamente 100.000 clientes en todo el mundo y procesamos 100.000 millones de puntos de datos diarios procedentes de más de 5 millones de suscripciones de vehículos. Geotab cuenta con la confianza de las organizaciones de la lista Fortune 500, de las flotas de tamaño medio y de las flotas del sector público más grandes del mundo, incluidas las del Gobierno Federal de EE. UU. Gracias a nuestro compromiso con la seguridad y la privacidad de los datos, contamos con las autorizaciones FIPS 140-3 y FedRAMP.

Nuestra plataforma abierta, nuestro ecosistema de partners destacados y Geotab Marketplace ofrecen cientos de soluciones de terceros listas para las flotas. Este año celebramos 25 años de innovación.

Más información en [www.geotab.com/es](http://www.geotab.com/es), síganos en [LinkedIn](#) o visite nuestra [Sala de prensa](#).

### Fuentes:

(1) [www.euronews.com/business/2026/03/26/oecd-cuts-eurozone-growth-forecast-as-energy-prices-surge](http://www.euronews.com/business/2026/03/26/oecd-cuts-eurozone-growth-forecast-as-energy-prices-surge)

(2-3) [www.oecd.org/content/dam/oecd/en/publications/reports/2026/03/oecd-economic-outlook-interim-report-march-2026\\_254a8d56/d4623013-en.pdf](http://www.oecd.org/content/dam/oecd/en/publications/reports/2026/03/oecd-economic-outlook-interim-report-march-2026_254a8d56/d4623013-en.pdf)

(4) [Weekly Oil Bulletin de la Comisión Europea](#)

(5) [Proyecciones macroeconómicas elaboradas por los expertos del BCE, marzo de 2026](#)

(6) [www.oecd.org/content/dam/oecd/en/publications/reports/2026/03/oecd-economic-outlook-interim-report-march-2026\\_254a8d56/d4623013-en.pdf](http://www.oecd.org/content/dam/oecd/en/publications/reports/2026/03/oecd-economic-outlook-interim-report-march-2026_254a8d56/d4623013-en.pdf)

(7) <https://ec.europa.eu/newsroom/ener/newsletter-archives/view/service/238>



Foto: Sede central, Oakville, Canadá

GEOTAB®

[in](#) [X](#) [f](#) [▶](#) [🎧](#) | [geotab.com](https://geotab.com)