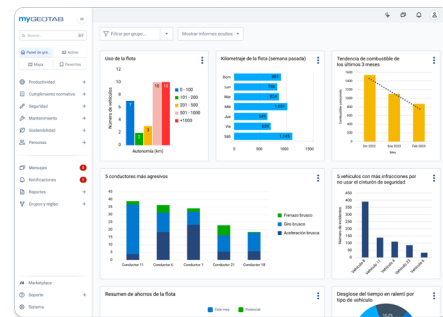
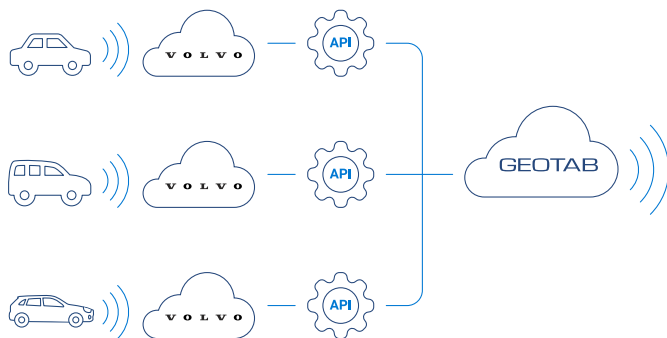


Una plataforma integrada para el rendimiento sostenible de la flota conectada



Solución integrada de Geotab para Volvo Cars: Maximice la gestión de flotas aprovechando al máximo la información para una mayor visibilidad y eficiencia empresarial

Con la telemática OEM instalada en los vehículos Volvo Cars, podrá consultar importantes datos que le ayudan a controlar el rendimiento del vehículo, su estado y muchas otras opciones sin añadir ningún otro producto de hardware. Consiga un acceso centralizado a los datos de los vehículos conectados desde la plataforma MyGeotab y haga un análisis más detallado del rendimiento para tomar mejores decisiones empresariales. Los puntos de datos incluyen seguimiento GPS, métricas del motor y testigos del cuadro de instrumentos, además de otros datos como la ubicación del vehículo, consumo de combustible, mantenimiento, etc.



Una única plataforma

Principales ventajas:



Gestión de flotas integrada

Bajo petición, los datos de los vehículos de Volvo Cars se envían a MyGeotab para obtener información práctica en una plataforma integrada.



Potentes herramientas de gestión de flotas

Consiga informes de actividad, alertas de mantenimiento, información sobre el uso de la energía y otras métricas de la flota para un mejor rendimiento y una mayor productividad de la flota.



Acceso a los análisis de datos según sus necesidades

Acceso a más datos del vehículo según los planes de datos específicos.



Ventajas económicas y activación remota

Sin costes adicionales de hardware o gastos de instalación que ayudan a ahorrar tiempo y dinero.



Máximo tiempo de actividad de los vehículos

Las unidades telemáticas OEM instaladas en los vehículos de Volvo Cars junto con la integración de las útiles funciones para la gestión de flotas de MyGeotab garantizan que los turismos se usan a su máximo rendimiento.

Póngase en contacto con nosotros para más información:

Correo electrónico: OEMLD@geotab.com

in x f | GEOTAB



Productividad

- Realice un seguimiento de los tiempos de llegada y salida de los activos
- Gestión de inventarios usando zonas
- Supervise el estado del vehículo con datos y alertas
- Use el vehículo en el contexto de la movilidad compartida (estado puerta abierta/cerrada, al igual que la ventana, el maletero, el capó y el depósito de gasolina)



Cumplimiento de la normativa

- Libro de registro de los conductores para diferenciar trayectos corporativos y personales
- Directiva sobre información corporativa en materia de sostenibilidad



Capacidad de ampliación

- Acceso al kit de desarrollo de software (SDK) y API para desarrollar aplicaciones personalizadas que se adapten a su empresa
- Marketplace Solutions



Operaciones

- Supervisión del uso del vehículo según la distancia recorrida (odómetro)
- Establecimiento de recordatorios de mantenimiento (distancia y tiempo para el mantenimiento)
- Planificación de ventanas de mantenimiento con las alertas disponibles (alerta del servicio del motor, líquido de frenos, nivel de aceite del motor, nivel del refrigerante del motor, presión baja de los neumáticos)
- Gestión de la distancia y tiempo para el mantenimiento
- Seguimiento de la autonomía de los diferentes vehículos (ICE y todo tipo de eléctricos)



Seguridad

- Análisis de la seguridad de los activos con la información del estado para el cierre centralizado, puertas, ventanas, capó, maletero y depósito de combustible



Sostenibilidad

- Control del nivel de combustible en litros y estado de la carga en porcentaje
- Control del estado del vehículo durante la carga y tiempo que falta para cargarse



V O L V O

Las capacidades de la tecnología telemática de Geotab junto con Volvo Cars hacen que las flotas estén equipadas con una solución completa de conectividad que maximiza la eficiencia y la productividad, además de reducir los tiempos de inactividad. Recoja y supervise gran cantidad de información de alta calidad sobre los modelos Volvo Cars, contando siempre con una protección de los datos de extremo a extremo. Gracias a los sistemas telemáticos instalados en fábrica y listos para usar, así como a la plataforma de gestión de flotas integrada de MyGeotab, alcanzar un nuevo nivel de conectividad es más fácil que nunca.

¹ La solución integrada de Geotab para Volvo Cars está disponible en EE. UU, Canadá y en los siguientes países europeos: Alemania, Austria, Bélgica, Bulgaria, Chipre, Croacia, Dinamarca, Eslovaquia, Eslovenia, España, Estonia, Finlandia, Francia, Grecia, Hungría, Islandia, Irlanda, Italia, Letonia, Liechtenstein, Lituania, Luxemburgo, Malta, Noruega, Países Bajos, Polonia, Portugal, Reino Unido, República Checa, Rumanía, Suecia y Suiza.