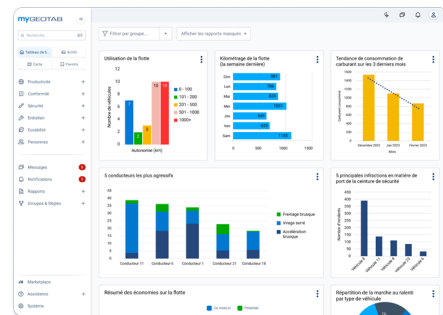
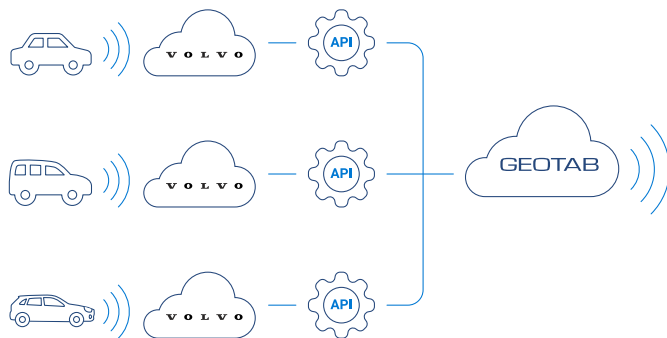


Une plateforme intégrée pour des flottes connectées, durables et performantes



Solution intégrée Geotab pour Volvo Cars : Optimisez la gestion de vos véhicules en exploitant leurs données pour une visibilité accrue et une meilleure efficacité opérationnelle.

Avec la télématique installée en usine sur les véhicules du groupe Volvo Cars, bénéficiez de données de haute qualité pour suivre leurs performances, leur état, et plus encore, sans matériel de seconde monte. Profitez d'un accès centralisé aux données des véhicules connectés via la plateforme MyGeotab, et appuyez vos décisions professionnelles sur des analyses approfondies. Avec des points de données comme le suivi GPS, les mesures du moteur et les indicateurs d'avertissement, obtenez des informations sur la localisation du véhicule, la consommation de carburant, l'entretien, etc.



Une plateforme centralisée

Principaux avantages :



Gestion de flotte intégrée

Sur demande, les données des véhicules du groupe Volvo Cars sont envoyées sur MyGeotab, notre plateforme intégrée, pour obtenir des informations exploitables.



Des outils performants pour la gestion de flotte

Obtenez des rapports d'activité, des alertes d'entretien, des informations sur la consommation d'énergie et bien d'autres indicateurs pour améliorer les performances et la productivité de votre flotte.



Accès à des données adaptées à vos besoins

Accédez à des informations étendues sur les données de vos véhicules avec un forfait riche en fonctionnalités.



Avantages en termes de coûts et activation à distance

Aucun coût de matériel ou d'installation supplémentaires, pour gagner du temps et de l'argent.



Optimisation de la disponibilité des véhicules

La télématique installée en usine sur les véhicules du groupe Volvo Cars et l'intégration harmonieuse des fonctionnalités de gestion de MyGeotab garantissent un fonctionnement et un taux d'utilisation optimal.

Contactez-nous pour en savoir plus :

Email: OEMLD@geotab.com |

Numéro gratuit en Amérique du Nord : +1 (877) 436-8221

in x f y | GEOTAB



Productivité

- Suivi de la ponctualité des arrivées et des départs
- Gestion des stocks à l'aide de zones
- Suivi de l'état des véhicules à l'aide des données d'avertissement
- Utilisation des véhicules dans un contexte de mobilité partagée (état d'ouverture/ fermeture des portes, fenêtres, capot, coffre et trappe à carburant)



Opérations

- Suivi de l'utilisation du véhicule en fonction de la distance parcourue (odomètre)
- Configuration de rappels d'entretien (distance et temps jusqu'à l'entretien)
- Planification de la maintenance à l'aide des avertissements disponibles (avertissement d'entretien du moteur, liquide de frein, niveau d'huile moteur, niveau de liquide de refroidissement, basse pression des pneus)
- Gestion de la distance et du temps restant avant l'entretien
- Suivi de la distance jusqu'à la panne sèche pour différents véhicules (véhicules thermiques, hybrides et électriques)



Sécurité

- Analyser la sécurité des actifs à l'aide des informations d'état du verrouillage centralisé, des portes, des fenêtres, du capot, du coffre et de la trappe à carburant



Durabilité

- Suivi du niveau de carburant en litres et de l'état de charge en %
- Suivi de l'état de charge du véhicule et du temps restant avant la fin de la recharge



Conformité

- Journal de bord du conducteur pour distinguer les trajets professionnels des trajets personnels
- Directive de rapport sur la durabilité en entreprise



Évolutivité

- Accès au kit de développement logiciel (SDK) et aux API pour développer des applications personnalisées adaptées à votre entreprise
- Solutions de la Marketplace



V O L V O

La puissance de la technologie télématique de Geotab alliée aux véhicules Volvo Cars offrent aux flottes une solution de connectivité prête à l'emploi pour optimiser la productivité et réduire le temps d'indisponibilité. Collectez et analysez de riches données à partir des véhicules du groupe Volvo Cars, dans la plus grande sécurité informatique. Grâce à la télématique installée en usine et à MyGeotab, notre plateforme intégrée de gestion de flotte, optimiser sa connectivité n'a jamais été aussi facile.

¹ La solution intégrée Geotab pour Volvo Cars est disponible aux États-Unis, au Canada, et dans les pays européens suivants : Allemagne, Autriche, Belgique, Bulgarie, Chypre, Croatie, Danemark, Espagne, Estonie, Finlande, France, Grèce, Hongrie, Irlande, Islande, Italie, Lettonie, Liechtenstein, Lituanie, Luxembourg, Malte, Norvège, Pays-Bas, Pologne, Portugal, Roumanie, Royaume-Uni, Slovaquie, Slovénie, Suède, Suisse, Tchéquie.