

## Etude Geotab : 1 gestionnaire de flotte automobile sur 4 prévoit d'électrifier plus de 50% de ses véhicules d'ici 5 ans

- **85 % des flottes automobiles** sont aujourd'hui composées de véhicules **diesel**
- **80 %** des gestionnaires français estiment que **les véhicules électriques joueront un rôle dominant au sein des flottes** d'entreprise **d'ici 10 ans**

**Paris, le 17 février 2020** - Geotab, leader mondial des services de télématique et des véhicules connectés, a réalisé une étude sur le panel de Bilendi auprès de 200 gestionnaires de flottes automobiles. Les résultats chiffrés ont pour objectif d'analyser les perspectives de transition à l'électrique en France dans les prochaines années, tant au niveau des enjeux que des freins et des motivations rencontrées par les protagonistes.

### L'électrique jouera un rôle dominant

Aujourd'hui, **38 %** des gestionnaires pensent que les véhicules électriques joueront un **rôle dominant** au sein des flottes d'entreprise **d'ici moins de 5 ans**, et **37 % d'ici 5 à 10 ans**.

En outre, 1 répondant sur 4 prévoit d'électrifier plus de 50 % de son parc automobile **d'ici 5 ans**.

En effet, même si **85 % des flottes automobiles sont composées aujourd'hui de véhicules diesel**, les restrictions imposées à cette catégorie, telles que le projet d'interdiction de ce type de véhicules d'ici 2025 dans plusieurs grandes villes françaises dont Paris, Strasbourg et Grenoble, constituent une incitation à l'adoption de véhicules électriques. **Ils sont d'ailleurs 80 %** à prévoir, à l'aune de ces interdictions, que le gouvernement régulera la mise en place des parcs de véhicules électriques pour les entreprises.

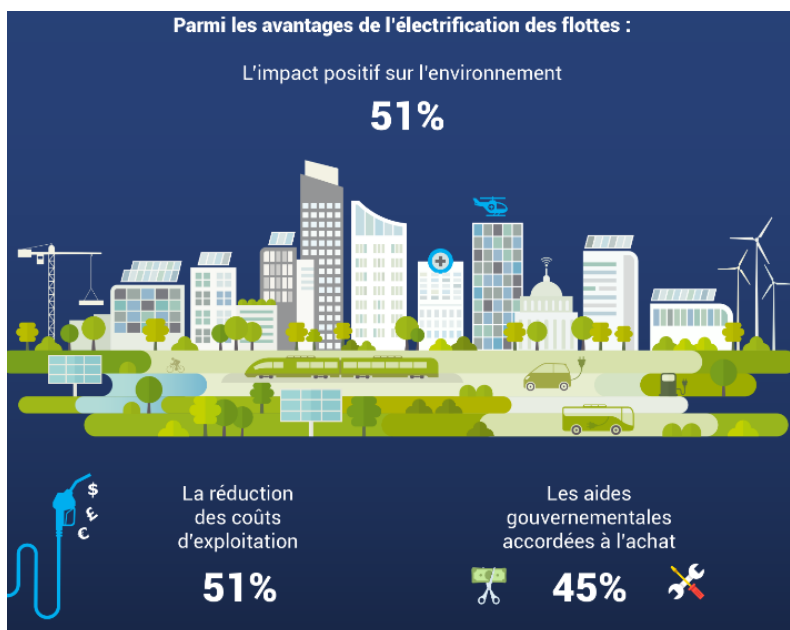
### Des freins à l'électrique encore présents, les décisionnaires sont réticents !

Cette étude permet de mettre en avant **les principaux obstacles à l'électrification**. Il ressort que le premier frein mis en exergue est la **faible autonomie** des véhicules électriques à **52 %**, suivi par un **coût élevé** à l'achat qui concerne **49 %** des répondants ainsi qu'un **temps de charge trop longs** pour **42 %** des sondés. Ce podium est suivi par un **manque d'infrastructure** de charge public à **34 %** et par le **coût des infrastructures** de charge pour **33 %**.

Il ressort également que trois facteurs principaux pourraient avoir un impact important sur la décision positive du passage à l'électrique. En première position : les coûts. En effet pour **68%** des gestionnaires de parc automobile, **une diminution du prix d'achat influencerait cette transition**. S'en suit ensuite l'amélioration des infrastructures de charge à 52%, et des aides gouvernementales (52 %).

### Des avantages reconnus de l'électrique

Malgré ces obstacles, la majorité des répondants reconnaissent que l'électrification de leur parc automobile comporte de nombreux avantages. Son impact positif sur l'environnement (51 %) et une réduction des coûts d'exploitation, d'entretien et de maintenance (51 %) sont les 2 premières raisons invoquées, démontrant la vision à long terme des décideurs. Elles sont suivies par les aides gouvernementales accordées à l'achat de véhicules électriques pour 45 % des sondés.



Copyright © 2020 Geotab, INC. All Rights Reserved.

« Chez Geotab, nous sommes convaincus que l'avenir de la mobilité passe inévitablement par des véhicules propres. L'étude démontre que cette ambition est partagée par la plupart des gestionnaires, même si cela implique de relever certains défis pour y parvenir », commente **Iván Lequerica, Vice Président, Southern Western Europe** chez Geotab.

Il y a aujourd'hui une réelle prise de conscience de la part des constructeurs et des administrations publiques quant à la nécessité de passer aux véhicules zéro émission. Quelques éléments peuvent entériner ce choix : des modèles électriques de plus en plus performants, des aides gouvernementales afin d'encourager la transition ou encore l'abandon des énergies fossiles.

Cette étude de Geotab et Bilendi démontre ainsi que les entreprises veulent aujourd'hui miser sur les bénéfices environnementaux, sur la productivité et sur la rentabilité que les véhicules électriques peuvent apporter à leurs organisations, mais aussi préserver le monde dans lequel ils circulent en atténuant leur empreinte carbone sur l'environnement.

## Méthodologie

Etude réalisée sur le panel de Bilendi auprès de 200 gestionnaires de flottes automobiles en France constituées de plus de 30 véhicules.

48 gestionnaires interrogés disposent d'une flotte entre 30 et 49 véhicules, 65 entre 50 et 100 véhicules, 28 entre 101 et 200, 18 entre 201 et 300 et 41 plus de 300 véhicules.

## À propos de Geotab

Geotab permet de connecter les véhicules via un hub IoT sécurisé afin de fournir des analyses de données et permettre aux entreprises d'optimiser leur gestion de flotte. La plate-forme ouverte de Geotab intègre de nombreuses solutions tierces et permet aux petites et grandes entreprises d'automatiser leurs opérations en intégrant les données des véhicules à leurs autres actifs de données. Traitant plus de 40 milliards de points de données par jour, Geotab exploite le Big Data et l'apprentissage automatique pour améliorer la productivité, optimiser les flottes en réduisant leur consommation de carburant, renforcer la sécurité des conducteurs et améliorer la mise en conformité aux modifications réglementaires. Les produits de Geotab sont distribués dans le monde entier par

# GEOTAB®

management by measurement

l'intermédiaire de revendeurs agréés. Pour en savoir plus, rendez-vous sur [www.geotab.com](http://www.geotab.com) et suivez-nous sur [@GEOTAB](#) et [LinkedIn](#).

**Contacts presse Hotwire :**

Benjamin Plot & Lucille Dericourt-Textier

01 43 12 55 61 / 67 - [geotabfr@hotwireglobal.com](mailto:geotabfr@hotwireglobal.com)