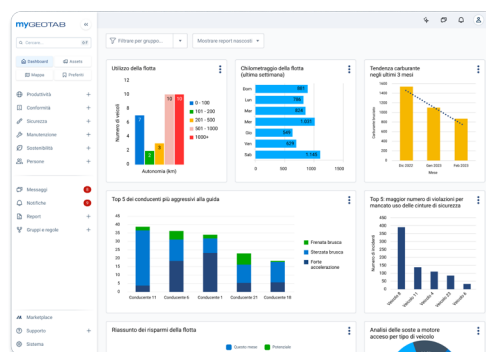
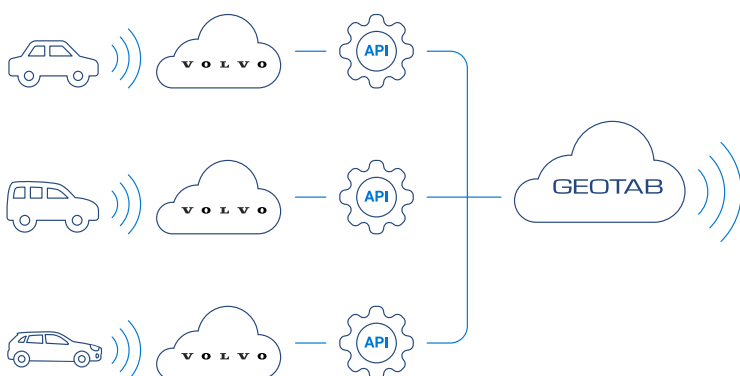


Un'unica piattaforma integrata per potenziare la connettività e la sostenibilità delle flotte



La soluzione integrata di Geotab per Volvo Cars: migliora la gestione della flotta sfruttando gli insight per migliorare la visibilità e l'efficienza aziendali

Con la telematica installata dai costruttori sui veicoli Volvo, è possibile visualizzare dati analitici di alta qualità per monitorare le prestazioni e lo stato dei veicoli e altro ancora, senza la necessità di componenti hardware aftermarket. Attraverso il monitoraggio GPS, le metriche del motore e gli avvisi di vario tipo, puoi ottenere informazioni sulla posizione del veicolo, sul consumo di carburante, sulla manutenzione e molto altro.



Un'unica piattaforma

Principali vantaggi:



Gestione integrata delle flotte

Su richiesta, i dati dei veicoli Volvo vengono trasferiti alla piattaforma MyGeotab, in modo da poter disporre di un'unica piattaforma integrata per informazioni attuabili.



Potenti strumenti di gestione

Ottieni report sulle attività, alert sulla manutenzione, informazioni sull'utilizzo dell'energia e altre metriche utili per migliorare le prestazioni e la produttività della flotta.



Soluzioni personalizzate sulle esigenze dei clienti

Scegli il piano tariffario più adatto alle tue esigenze e accedi a un'ampia gamma di informazioni.



Risparmio di tempo e denaro

Nessun costo aggiuntivo per l'hardware e l'installazione grazie all'attivazione da remoto.



Ottimizzazione dei tempi di attività dei veicoli

Le unità telematiche installate dagli OEM sui veicoli Volvo, integrate con le funzionalità della piattaforma MyGeotab, garantiscono un impiego ottimizzato dei veicoli.

Contattaci per saperne di più:

Email: OEMLD@geotab.com |

Numero verde (USA/Canada): +1 (877) 436-8221

in x f | GEOTAB



Produttività

- Monitoraggio di arrivi e partenze puntuali
- Gestione di percorsi e spostamenti utilizzando le zone
- Monitoraggio dello stato dei veicoli utilizzando i dati di avviso
- Utilizzo dei veicoli in condivisione (stato di apertura/chiusura di portiera, finestrino, cofano, bagagliaio e sportello del serbatoio del carburante)



Conformità

- Tracciabilità delle attività del conducente per distinguere i viaggi di lavoro da quelli personali
- Accesso a dati precisi su consumi ed emissioni dei veicoli per garantire la conformità alla Direttiva CSRD (Direttiva sulla sostenibilità aziendale)



Espandibilità

- Accesso al kit di sviluppo software (SDK) e alle API per sviluppare applicazioni personalizzate adatte all'azienda
- Soluzioni del Marketplace



Gestione operativa

- Monitoraggio dell'utilizzo del veicolo in base alla distanza percorsa (contachilometri)
- Impostazione di promemoria per la manutenzione (in base alla distanza e il tempo)
- Pianificazione degli orari di manutenzione utilizzando gli avvisi disponibili (avviso di manutenzione del motore, liquido dei freni, livello dell'olio motore, livello del liquido di raffreddamento del motore, bassa pressione degli pneumatici)
- Gestione della distanza e del tempo per la manutenzione
- Monitoraggio dell'autonomia residua nei diversi veicoli (a combustione interna ed elettrificati).



Sicurezza

- Analisi della sicurezza dei veicoli utilizzando le informazioni di stato relative a chiusura centralizzata, portiera, finestrino, cofano, bagagliaio e sportello del serbatoio del carburante



Sostenibilità

- Monitoraggio del livello del carburante e della percentuale dello stato di carica
- Monitoraggio dello stato di carica del veicolo e del tempo rimanente per la ricarica



V O L V O

Dalla sinergia tra Geotab e Volvo Cars nasce una soluzione di connettività chiavi in mano che consente di ottimizzare la produttività e ridurre i tempi di inattività. Ottieni informazioni dettagliate e monitora le prestazioni dei veicoli Volvo, trasmesse in sicurezza con protezione end-to-end. Grazie ai sistemi telematici integrati e la piattaforma MyGeotab, raggiungere un nuovo livello di connettività è più facile che mai.

¹ La soluzione integrata di Geotab per Volvo Cars è disponibile negli Stati Uniti d'America, in Canada e nei seguenti paesi europei: Austria, Belgio, Bulgaria, Cipro, Croazia, Danimarca, Estonia, Finlandia, Francia, Germania, Grecia, Irlanda, Islanda, Italia, Lettonia, Liechtenstein, Lituania, Lussemburgo, Malta, Norvegia, Paesi Bassi, Polonia, Portogallo, Regno Unito, Repubblica Ceca, Romania, Slovacchia, Slovenia, Spagna, Svezia, Svizzera, Ungheria.