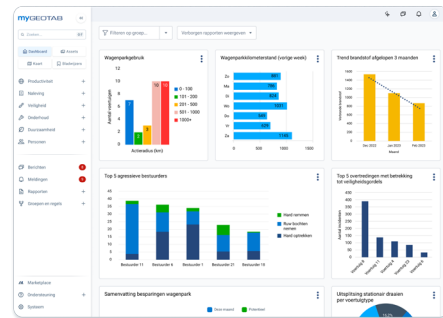
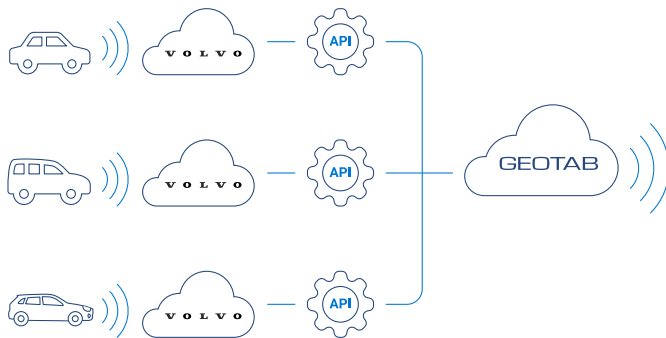


Eén geïntegreerd platform voor verbonden en duurzame prestaties van het wagenpark



Geïntegreerde oplossing van Geotab voor Volvo Cars: Verbeter het wagenparkbeheer door gebruik te maken van inzichten voor meer zichtbaarheid en bedrijfsefficiëntie

Met OEM-telematica voor Volvo-voertuigen kunt u hoogwaardige gegevensinzichten bekijken om de prestaties van het voertuig, de status en meer te bewaken, zonder dat er aftermarket-hardware vereist is. Krijg gecentraliseerde toegang tot de verbonden voertuiggegevens via het MyGeotab-platform en de mogelijkheid om prestaties te analyseren voor zakelijke beslissingen. De gegevenspunten omvatten onder meer GPS-tracking, motorgegevens and waarschuwingsindicatoren voor inzicht in de locatie, het brandstofverbruik en het onderhoud van het voertuig en meer.



Eén unified platform

Belangrijkste voordelen:



Geïntegreerd wagenparkbeheer

Op verzoek worden voertuiggegevens van Volvo-voertuigen verzonden naar het MyGeotab-platform voor bruikbare inzichten op één geïntegreerd platform.



Krachtige tools voor wagenparkbeheer

Ontvang activiteitenrapporten, onderhoudswaarschuwingen, informatie over energieverbruik en andere gegevens over het machinepark— voor betere prestaties en productiviteit van het machinepark.



Toegang tot gegevensinzichten op basis van uw behoeften

Toegang tot bredere inzichten in voertuiggegevens op basis van het tariefplan met veel functies.



Kostenvoordeel en activering op afstand

Geen extra hardware- of installatiekosten, waardoor u tijd en geld bespaart.



Maximaliseer de inzetbaarheid van het voertuig

De OEM-telematica-eenheden op Volvo-voertuigen en de integratie van de naadloze wagenparkbeheerfuncties van MyGeotab helpen personenauto's optimaal te benutten.

Neem contact met ons op voor meer informatie:

Email: OEMLD@geotab.com | Gratis: +1 (877) 436-8221

[in](#) [x](#) [f](#) [v](#) | **GEOTAB**



Productiviteit

- Houd bij of assets tijdig aankomen en vertrekken
- Voorraadbeheer met behulp van zones
- Bewaak de voertuigstatus met behulp van waarschuwingsgegevens
- Gebruik van het voertuig in het kader van gedeelde mobiliteit (status portier, ruit, motorkap, kofferbak en brandstoftankklep openen/sluiten)



Naleving

- Bestuurderslogboek om zakelijke en persoonlijke reizen te onderscheiden
- Richtlijn voor duurzaamheidsrapportage van het bedrijf



Uitbreidbaarheid

- Toegang tot SDK (software development kit) en API's om aangepaste toepassingen te ontwikkelen die geschikt zijn voor uw bedrijf
- Marketplace-oplossingen



Activiteiten

- Het gebruik van het voertuig bijhouden op basis van de gereden afstand (kilometerteller)
- Stel onderhoudsherinneringen in (afstand en tijd tot onderhoud)
- Onderhoud plannen met behulp van beschikbare waarschuwingen (onderhoudswaarschuwing motor, remvloeistof, motoroliepeil, motorkoelvloeistofniveau, lage bandenspanning)
- Beheer afstand en tijd tot onderhoud
- Bewaak de afstand tot lege accu's in verschillende voertuigen (ICE, EV's)



Veiligheid

- De veiligheid van assets analyseren aan de hand van de statusinformatie voor de centrale vergrendeling, het portier, de ruit, de motorkap, de bagageruimte en de brandstoftankklep



Duurzaamheid

- Controleer het brandstofpeil in liters en het laadniveau in %
- Controleer de laadstatus van het voertuig en de resterende laadtijd



V O L V O

De kracht van de telematicatechnologie van Geotab in combinatie met Volvo-voertuigen voorziet wagenparken van een kant-en-klare connectiviteitsoplossing die de productiviteit maximaliseert en de uitvaltijd vermindert. Verzamel en bewaak hoogwaardige gegevens uit de reeks modellen van Volvo Cars, allemaal met end-to-endgegevensbescherming. Met kant-en-klare in de fabriek gemonteerde telematica en een geïntegreerd MyGeotab-platform voor wagenparkbeheer is het eenvoudiger dan ooit om een nieuw niveau van connectiviteit te bereiken.

¹ De Geïntegreerde oplossing van Geotab voor Volvo Cars is beschikbaar in de Verenigde Staten van Amerika, Canada en de volgende Europese landen: Oostenrijk, België, Bulgarije, Kroatië, Cyprus, Tsjechië, Denemarken, Estland, Finland, Frankrijk, Duitsland, Griekenland, Hongarije, Ierland, IJsland, Italië, Letland, Liechtenstein, Litouwen, Luxemburg, Malta, Nederland, Noorwegen, Polen, Portugal, Roemenië, Slowakije, Slovenië, Spanje, Zweden, Zwitserland, Verenigd Koninkrijk.